

Appendiks 1a

Katalog over gjenstandsmaterialet fra Borgund, del a

Lavbrent leire

Gjenstandsnr.	Objekt	Type	Vekt(g)	Estimert vekt (g)	Vekt fragment	Diameter min (mm)	Diameter max (mm)	Høyde (mm)	Hullets tverrsnitt	Hullets diameter min (mm)	Hullets diameter max (mm)	Hullets sentrering (mm)	Fragmentert
BRM 1/54/26/1	Spinnehjul	H	15			42	45	10	parallell	8		4	nei
BRM 1/54/37/1	Spinnehjul, emne	E			12	27	34	18	påbegynt				ja
BRM 1/54/78/1	Spinnehjul	B		16	14	34	35	19	buet	7		3	ja
BRM 1/54/131/1	Tyngde/vevloodd												
BRM 1/54/131/2	Gjenstand UF												
BRM 1/55/93/1	Spinnehjul	B		7	5	27	29	12	parallell	6		2	ja
BRM 1/55/94/1	Spinnehjul	ukjent		19	13	34	36	16	skrå	10		2	ja
BRM 1/55/116/1	Spinnehjul	B		26	19	41	42	13	skrå	7		0	ja
BRM 1/56/66/1	Spinnehjul	B	8			26	27	14	parallell	7		0	nei
BRM 1/56/75/1	Spinnehjul/tyngde, emne	2			40	46	56	24	rett	5		10	ja
BRM 1/56/193/1	Spinnehjul, emne	1	48			44	45	30	påbegynt			1	nei
BRM 1/56/392/1	IPP, UF, gjenstand, lavbrent leire?												
BRM 1/57/36/1	Spinnehjul	B		8	6	26		15		6			
BRM 1/57/37/1	Spinnehjul	ukjent		6	4	17		7		8			
BRM 1/57/86/1	Spinnehjul	B	15			29	30	20	skrå	8		0	nei
BRM 1/57/87/1	Spinnehjul, emne, trolig	3			23	48	50	14	ikke påbegynt				ja
BRM 1/57/182/1	Spinnehjul	F		18	9		38	13	skrå	9	10		ja
BRM 1/57/197/1	Spinnehjul	A	20			39	41	17	parallell	11		3	nei
BRM 1/57/214/1	Spinnehjul, emne, trolig	3			18	38	40	17	ikke påbegynt				ja

Gjenstandsnr.	Objekt	Type	Vekt(g)	Estimert vekt (g)	Vekt fragment	Diameter min (mm)	Diameter max (mm)	Høyde (mm)	Hullets tverrsnitt	Hullets diameter min (mm)	Hullets diameter max (mm)	Hullets sentrering (mm)	Fragmentert
BRM 1/57/215/1	Spinnehjul	B	36			48		16		14			
BRM 1/57/276/1	Spinnehjul	D		17	13	44	44	10	parallell	9		0	ja
BRM 1/57/279/1	Tyngde, emne	2			175	77	80	36	ikke påbegynt				ja
BRM 1/57/361/1	Spinnehjul, emne, trolig	3			38	50	57	18	ikke påbegynt				ja
BRM 1/57/373/1	Spinnehjul, emne, mulig	2	25			37	41	19	ikke påbegynt				kanskje
BRM 1/57/461/1	Spinnehjul, emne, mulig	G			65	46	47	38	ikke påbegynt				ja
BRM 1/57/517/1	Spinnehjul	H	16			36	39	13	konkavt	6	7	2	nei
BRM 1/58/179/1	Spinnehjul, emne, mulig	1	29			34	35	31	ikke påbegynt				nei
BRM 1/58/179/2	Spinnehjul, emne, mulig	D	8			28	30	13	ikke påbegynt				nei
BRM 1/58/218/1	Spinnehjul	A		9	8	35	38	8	skrå	7	9		ja
BRM 1/58/248/1	Spinnehjul, emne, mulig	2	58			49	54	min. 26	ikke påbegynt				ja
BRM 1/58/305/1	Spinnehjul, emne, usannsynlig	F			16	39	46	11	ikke påbegynt				ja
BRM 1/60/1762/1	Spinnehjul	A	6			25	25	min. 10	parallell	7		1	ja
BRM 1/61/2164/1	strøket fra listen min												
BRM 1/61/2291/1	Spinnehjul	G	25		25	34	35	23	konkav	8	9	1	ja
BRM 1/62/2419/1	Spinnehjul, emne/produksjons avfall	H			4	27	29	9	ikke påbegynt				ja
BRM 1/62/2565/1	Spinnehjul, emne/produksjons avfall	H			15	40	43	18	ikke påbegynt				ja
BRM 1/62/2610/1	Tyngde/emne til tyngde	F		332	166	96	108	26	skrå	18 (estimat)		veldig ujevnt	ja

Gjenstandsnr.	Objekt	Type	Vekt(g)	Estimert vekt (g)	Vekt fragment	Diameter min (mm)	Diameter max (mm)	Høyde (mm)	Hullets tverrsnitt	Hullets diameter min (mm)	Hullets diameter max (mm)	Hullets sentrering (mm)	Fragmentert
BRM 1/62/2636/1	Spinnehjul	E		14	14	48	50	6	parallell	8		3	ja
BRM 1/62/2652/1	Spinnehjul	H	28			47	51	14	konkav	7	10	4	ja
BRM 1/63/3115/1	Spinnehjul	A	18			39	41	13	konkav	7	9	6	litt
BRM 1/63/3115/2	Spinnehjul	A	19			39	41	13	konkav	7	9	4	nei
BRM 1/63/3258/1	Tyngde			209	129	ca 80	ukjent	48	parallell	ca12			ja
BRM 1/64/3331/1	Spinnehjul, kanskje uferdig	A		34	30	46	47	18	konkav	2	6	3	ja
BRM 1/66/4733/1	Spinnehjul	A		25	19	ukjent	43	16	skrå	8	10	1	ja
BRM 1/66/4776/1	Spinnehjul	A		24	16	37	ukjent	min. 17	parallell	6			ja
BRM 1/67/4952/1	Spinnehjul	A	13			38	ukjent	11	konkav	8	9		ja
BRM 1/73/5102/1	Spinnehjul	H		12	6	36	ukjent	12	parallell	6			ja
BRM 1/73/5146/1	Ikke spinnehjul		5										
BRM 1/73/5193/1	IPP, Spinnehjul												
BRM 1/73/5222/1	Ikke spinnehjul				12								
BRM 1/73/5222/2	Spinnehjul, emne, trolig	3			5	min. 39	ukjent	10	ikke påbegynt				ja
BRM 1/73/5366/1	Ikke spinnehjul				30	36	80	13					
BRM 1/75/5522/1	Spinnehjul, emne, usannsynlig	1	10			23	27	25	ikke påbegynt				nei
BRM 1/75/5581/1	Spinnehjul, emne	2	38			ca 40	ca 46	min. 28	ikke påbegynt				ja
BRM 1/6045/1	Spinnehjul	F		25	18	44	46	12	konkav	13	14	4	ja
BRM 1/6109/1	Spinnehjul	F		10	8	32	32	11	skrå	8	10	3	ja
BRM 1/6377/1	Spinnehjul, emne, mulig	2			8	ca 35	ukjent	min. 11	ikke påbegynt				ja
BRM 1/6469/1	Spinnehjul	A		10	10	ca 34	ukjent	13	skrå	7	9	min. 1	ja
BRM 1/6470/1	Spinnehjul/tyngde, emne, mulig	2			49	52	min. 54	min. 23	ikke påbegynt				ja
BRM 1/7266/1	Spinnehjul	D		5	4	28	ukjent	8	skrå	5	6	1	ja

Øvrig keramikk

Gjenstandsnr.	Objekt	Type	Vekt(g)	Estimert vekt (g)	Vekt fragmenter	Diameter min (mm)	Diameter max (mm)	Høyde (mm)	Hullets tverrsnitt	Hullets diameter min (mm)	Hullets diameter max (mm)	Hullets sentrering (mm)	Fragmentert
BRM 1/58/316/1	Spinnehjul	A	11			35	36	11	konkavt	8	9	1	ja, men før deponering
BRM 1/61/2122/1	Avfall, høybrent												
BRM 1/62/2606/1	Spinnehjul	A			16	44	ukjent	21	konkav	12	19		ja
BRM 1/63/2743/1	Spinnehjul	A	10			25	26	13	skrå	7	9	1	nei
BRM 1/63/38/001	Ikke spinnehjul				2	23	ukjent	7	ikke påbegynt				ja
BRM 1/73/5302/1	IPP, Spinnehjul												
BRM 1/75/5459/1	Spinnehjul	D	10			28	29	14	skrå	6	7	1	ja
BRM 1/6135/1	Spinnehjul	D	26			42	42	21	parallel	9		0	nei
BRM 1/6149/1	Spinnehjul	ukjent			6	36	ukjent	min. 10	parallel	ca 9		ca 0	ja
BRM 1/63/38/002	Spinnehjul	E			2	28	ukjent	8	parallel	8			ja
BRM 1/65/4084/1	IPP, Prøver av sandstein/Leire brent?												

Serpentinitt

Gjenstandsnr.	Objekt	Type	Vekt(g)	Estimert vekt (g)	Vekt fragmenter	Diameter min (mm)	Diameter max (mm)	Høyde (mm)	Hullets tverrsnitt	Hullets diameter min (mm)	Hullets diameter max (mm)	Hullets sentrering (mm)	Fragmentert
BRM 1/54/25/1	Spinnehju	A	30			32	34	18	parallell	10		1	nei
BRM 1/57/210/1	Spinnehju	A	53			37		21		9			
BRM 1/57/516/1	Spinnehju	A	39			38	38	20	parallell	9		0	nei
BRM 1/58/274/1	Spinnehju	C	33			37		21		7			
BRM 1/58/279/1	Spinnehju	F	39			40	41	11	konkav	7	10	1	nei
BRM 1/58/349/1	Spinnehju	F	16			36		8		10			
BRM 1/60/1498/2	Spinnehju	A			28	33	33	20	skrå	8	9	0	ja
BRM 1/62/2433/1	Spinnehju	C	32			38	39	15	skrå	9	10	1	nei
BRM 1/63/3115/3	Spinnehju	G	16			25	25	16	parallell	8		1	nei
BRM 1/63/3184/1	Spinnehju	A			39	40	42	16	skrå	8	9	3	ja
BRM 1/64/3875/1	Spinnehju	A	18			30	30	14	skrå	8	9	1	nei
BRM 1/65/4218/1	Spinnehju	B	34			36	36	16	skrå	10	11	2	nei
BRM 1/6136/1	Spinnehju	A	20			28	28	17	parallell	9		1	nei
BRM 1/6150/1	Spinnehju	D	13			24	25	17	parallell	8		1	nei

Øvrig stein

Gjenstandsnr.	Objekt	Type	Vekt(g)	Estimert vekt (g)	Vekt fragmenter	Diameter min (mm)	Diameter max (mm)	Høyde (mm)	Hullets tverrsnitt	Hullets diameter min (mm)	Hullets diameter max (mm)	Hullets sentring (mm)	Fragmentert
BRM 1/54/24/1	Spinnehjul	D	12			26	27	11	parallell	9		1	nei
BRM 1/54/76/6	Tyngde	F	112			69	74	18	skrå	12	22	8	usikkert (den kan også ha vært laget slik)
BRM 1/54/102/1	Spinnehjul	E	64			46	47	22	parallell	8	9	3	nei
BRM 1/55/57/1	Spinnehjul	A	20			31	31	19	skrå	8	9	1	nei
BRM 1/55/151/1	Spinnehjul/tyngde	F			23	48	ukjent	15	parallell	ca 10			ja
BRM 1/57/1/1	Spinnehjul	B	22			35	37	11	parallell	8		1	en liten bit er flerret av, når er usikkert
BRM 1/57/34/1	Spinnehjul	A	7			21		10		7			
BRM 1/57/35/1	Spinnehjul	B	39			40		19		11			
BRM 1/57/38/1	Spinnehjul	G	22			29		16		10			
BRM 1/57/1/001	Spinnehjul	ukjent			8	31	ukjent	min. 7	parallell	8			ja
BRM 1/57/208/1	Spinnehjul	A	33			36	36	17	skrå	9	10	3	nei
BRM 1/57/258/1	Spinnehjul	B	25			34	35	14	skrå	8	10	2	nei
BRM 1/57/481/1	Spinnehjul	F	15			32	33	11	skrå	9	10	1	nei
BRM 1/57/508/1	Tyngde		83			52	63	19	skrå	14	16	11	nei
BRM 1/58/187/1	Tyngde	B		74	37	36	ukjent	min. 31	parallell	min. 12			ja
BRM 1/58/187/2	Spinnehjul/tyngde	F			27	54	ukjent	min. 14	parallell	11			ja
BRM 1/58/228/1	Tyngde	B			80	64	ukjent	26	konkav	14			ja
BRM 1/59/1092/1	Fiskesøkke/vevlodd				38	58	ukjent	22	konkav	15	20		ja
BRM 1/59/1183/1	Perle	G	6			20	20	11	konkav	3		0	nei
BRM 1/59/1380/1	Mulig tyngde				41	50	ukjent	28	konkav				ja
BRM 1/60/1498/1	Spinnehjul	F	27			33	35	14	parallell	10		1	nei
BRM 1/60/1653/1	Spinnehjul	A	31			34	35	18	skrå	8	10	1	en liten bit mangler i kanten
BRM 1/61/2115/1	Tyngde	B		216	133	79	ukjent	28	skrå	11	14		ja

Gjenstandsnr.	Objekt	Type	Vekt(g)	Estimert vekt (g)	Vekt fragmenter	Diameter min (mm)	Diameter max (mm)	Høyde (mm)	Hullets tverrsnitt	Hullets diameter min (mm)	Hullets diameter max (mm)	Hullets sentrering (mm)	Fragmentert
BRM 1/61/2178/1	Spinnehjul	ukjent			5	35	ukjent	min. 7	parallell	9			ja
BRM 1/61/2186/1	Tyngde	F		220	191	81	87	29	konkav	18		7	ja
BRM 1/61/2328/1	Fiskesøkkedel				94	44	ca 58	25	parallell	8		21	ja
BRM 1/61/2354/1	Spinnehjul	C	42			37	37	20	skrå	8	10	1	nei
BRM 1/62/2455/1	Tyngde	F	114			71	77	13	parallell	15		2	belegg muligens forvitret av
BRM 1/62/2594/1	Tyngde	D		88	64	ca70	ukjent	28	konkav	ca 12			ja
BRM 1/62/2644/1	Fragment med hull				16	ukjent	ca 57	min. 8	konkav	ca 16			ja
BRM 1/62/2698/1	Ikke spinnehjul	E			6	23	min. 25	12	ikke ferdigstilt	06.sep		3	ja
BRM 1/63/2805/1	Spinnehjul	B	28			34	35	15	skrå	10	13	3	nei
BRM 1/63/2837/1	Spinnehjul, emne/fragment				9	32	ukjent	9	parallell	9			ja
BRM 1/63/2853/1	Spinnehjul	F	22			30	31	15	skrå	8	11	3	nei
BRM 1/63/2913/1	Tyngde	F	283			86	87	25	konkav	13	18	6	litt
BRM 1/63/2923/1	Spinnehjul	A	25			33	33	17	skrå	7	11	1	nei
BRM 1/63/2937/1	Spinnehjul	A		40	38	38	39	18	skrå	7	9	1	ja
BRM 1/63/3140/1	Spinnehjul	A	19			25	27	17	skrå	8	9	2	nei
BRM 1/63/3148/1	Spinnehjul	B	26			36	36	14	skrå	9	10	1	nei
BRM 1/63/3197/1	Spinnehjul	E			2	min. 16	ukjent	10	parallell	ca8			ja
BRM 1/63/3248/1	Spinnehjul	B	32			34	38	18	skrå	9	12	3	nei
BRM 1/64/3318/1	Spinnehjul	A			6	ukjent	min. 25	19	parallell	ca8		min. 3	ja
BRM 1/65/4256/1	Spinnehjul	A			25	min. 38	ukjent	21	parallell	ca8			ja
BRM 1/65/4425/1	Mulig tyngde	B	288			79	82	28	skrå	14	18	6	nei
BRM 1/66/4775/1	Spinnehjul	A			22	31	32	16	skrå	9	12	2	ja, litt, muligens med vilje
BRM 1/67/4919/1	Spinnehjul	F	26			35	37	13	parallell	8	8	3	nei
BRM 1/67/4998/1	Spinnehjul	C	27			36	39	15	skrå	8	10	2	nei
BRM 1/73/5092/1	Tyngde	F		256	128	min. 84	ukjen	17	konkav	ca 15			ja

Gjenstandsnr.	Objekt	Type	Vekt(g)	Estimert vekt (g)	Vekt fragmenter	Diameter min (mm)	Diameter max (mm)	Høyde (mm)	Hullets tverrsnitt	Hullets diameter min (mm)	Hullets diameter max (mm)	Hullets sentrering (mm)	Fragmentert
BRM 1/83/5943/1	Spinnehjul, emne	E	68			39	44	21	ikke påbegynt				nei
BRM 1/83/5951/1	Tyngde	E		13	8	ca 40,	ukjent	min. 8		kanskje 10mm			ja
BRM 1/6132/1	Spinnehjul	B	32			36	37	18	skrå	9	10	2	nei
BRM 1/6133/1	Spinnehjul, emne/fragment				6	min. 25		15	skrå	6	min. 7		ja
BRM 1/6134/1	Spinnehjul	G	8			22	23	11	parallell	7		1	nei
BRM 1/6186/1	Spinnehjul	E	5			26	27	5	konkav	9	10	1	nei
BRM 1/6261/1	Spinnehjul	F	16			31	31	11	konkav	4	6	1	nei
BRM 1/6376/1	Tyngde	F		98	49	min. 67		min. 16	skrå/konkav	ca 20	ca 23		ja
B 8760/0f/1	IPP, Spinnehjul												
B 8877/07/1	IPP, Spinnehjul												
B 1015/0l/1	IPP, Spinnehjul												
B 1015/0l/1	IPP, Spinnehjul												
B 1015/0l/1	IPP, Spinnehjul												

Øvrige materialer

Gjenstands nr.	Objekt	Type	Vekt(g)	Estimert vekt (g)	Vekt fragmenter	Diameter min (mm)	Diameter max (mm)	Høyde (mm)	Hullets tverrsnitt	Hullets diameter min (mm)	Hullets diameter max (mm)	Hullets sentrering (mm)	Fragmenter t
BRM 1/54/11/40	Spinnehjul	C			4	ca 21		min. 15	parallell	4			ja
BRM 1/54/40/1	Spinnehjul	C	18			18		13		6			
BRM 1/54/40/2	Spinnehjul	C	14			18	19	13	skrå	6	7	0	nei
BRM 1/56/1/1	IPP, Spinnehjul												
BRM 1/56/413/1	Spinnehjul	C	35			29	30	11	parallell	8		3	nei
BRM 1/57/320/a	Spinnehjul	C	38			27	29	12	skrå	8	9	2	nei
BRM 1/57/551/1	Spinnehjul	A	59			29	29	13	skrå	7	10	0	nei
BRM 1/58/92/1	Spinnehjul	C	20			18	19	13	skrå	6	7	1	nei
BRM 1/59/596/1	IPP, Spinnehjul ? av bly. Se nummerhistorie												
BRM 1/59/929/1	Nytt nr, spinnehjul												
BRM 1/61/2294/1	ikke spinnehjul												
BRM 1/63/3192/1	ikke spinnehjul		17			18	18	11	skrå	4	5 (6)	6	kanskje
BRM 1/64/3331/2	Spinnehjul/perle	B	15			17	19	9	konkav	2	4	0	nei
BRM 1/81/5864/1	Spinnehjul	A			20	24	24	12	skrå	7	11	ca0	ja
BRM 1/73/001	Spinnehjul	C	19			21	22	12	skrå	6	9	1	nei
BRM 1/81/5864/1	Spinnehjul	E			3	46	46	6	parallell	3	4	0	ja
B 09222/0b	Spinnehjul/tyngde	ukjent	42					16		13			
BRM 1/55/124/1	Ikke spinnehjul	E			3	ca 30	ukjent	4	parallell	7		ca 2	ja

Appendiks 1b

Katalog over gjenstandsmaterialet fra Borgund, del b

Lavbrent leire

Gjenstandsnr.	Dekorasjon	Overflate	Farge	Verktøyspor	Synlig_magring	Skjørrhet	Kommentar
BRM 1/54/26/1	nei	Jevn toppside, mer ruglete bunnflate. To mindre fragment knukket av bunnsflaten under belegget. Mørkt nesten heldekkende belegg. Noen prikker av lysere leire i toppflaten. Mulige flekker av sot.	lys grå/beige	nei, men lite/ingen pussing på undersiden.	Små mørke korn	Solid	Dette er ikke kleber, men lett brennt keramikk. Ovalt.
BRM 1/54/37/1	nei	små ruglete, mørk jord i nedtrykkene, noe skimmer av sand i overflaten (men ikke i bruddflatene)	lys grå	nei	nei	Støver litt	Ett lite fiber i en sprek i bruddflaten
BRM 1/54/78/1	nei	glatt, men noe rugler, små sprekker på det bredeste punktet	lys grå	nei	noen små korn, mørke eller glinsende	Støver mye	
BRM 1/54/131/1							
BRM 1/54/131/2					nei	støver mye	Udefinerbar leirklump med rester av kull på den ruglete overflaten. Støver mye.
BRM 1/55/93/1	nei	glatt med noe forvitring som skaper grunne rugler	lys grå	nei	nei	Solid	
BRM 1/55/94/1		svært forvitret, større korn i magringen stikker ut.	beige		synlig grus som er opp til flere mm store	Støver litt	
BRM 1/55/116/1	nei	glatt med noe forvitring og et par sprekker	beige	muligens pusset på oppsiden	grus på flere m og sand	Solid	
BRM 1/56/66/1	nei	glatt, med mørkebrunt belegg i mange små prikker. En skraper i oversiden.	lys grå	nei	finkornet grus	Solid	Ett fiber stikkene ut av spinnehjulet i øverste del av hullet.
BRM 1/56/75/1		bulkete overflate med lite jord	lys grå		mørke korn og ett korn med grus (2mm)	Støver mye	Muligens ett emne til spinnehjul, eller en forvitret tyng. GH06042022: Datering noe usikker.
BRM 1/56/193/1	nei	jevn. jord, organisk materiale (trefliser?) og kullfragmenter trykket inn i overflaten	lys grå	nei	nei	Solid	Kull: er det funnet i brannlag?
BRM 1/56/392/1							
BRM 1/57/36/1							
BRM 1/57/37/1							
BRM 1/57/86/1	nei	Glatt med flekker som er forvitret bort. Sprekker nesten rundt hele, horisontalt. Belegg av mørkebrune prikker.	lys grå	nei	muligens små mørke korn	Støver litt	
BRM 1/57/87/1	nei	Nokså glatt helhetlig, men små rugler/daler. Delvis dekket med mørkt belegg	lys grå	nei	gruskorn ca 1mm	Solid	To fibre på overflaten, muligens forurensinger

Gjenstandsnr.	Dekorasjon	Overflate	Farge	Verktøyspor	Synlig_magring	Skjørhet	Kommentar
BRM 1/57/182/1	nei	Ruglete med små rugler. Mørkt belegg samt prikker i en lys gul farge	lys grå	nei	små korn	Støver litt	
BRM 1/57/197/1	nei	Ruglete, med glatte partier på oversiden. Mindre flekker av mørkegrå jord	lys grå	nei	nei	Støver mye	
BRM 1/57/214/1	nei	Små rugler over hele flaten. Et par bitte små sprekker. Mørke- og mellombrune flekker	lys grå/beige	parallele streker på undersiden, muligens fra en arkeologs tannkost (ingen belegg der merkene er)	små mørke korn	Støver mye	
BRM 1/57/215/1							
BRM 1/57/276/1	nei	Flekker av et oransje pulver. Glatt overflate med sprekker og avflakinger. Lite jord på overflaten, men fargen er betydelig mørkere i overflaten enn i bruddflaten.	lys grå	nei	nei	Solid	
BRM 1/57/279/1	nei	Noen brune og gråbrune flekker med belegg. Mange små steker/inntrykk på kryss og tvers. Nokså glatt overflate, men litt ruglete på ene siden der leiren er forvitret og magringen står igjen.	lys grå	nei	sorte korn og muligens noe grus	Støver litt	Dette objektet kan være noe helt annet enn et spinnehjul. Mulige kullbiter i en sprekk og på overflaten.
BRM 1/57/361/1	nei	Horisontale og vertikale sprekker. Mørke- og mellombrune flekker med belegg. Småruglete overflate.	beige	mulig børsting	Grus (ca 2 mm) samt mulig sand som glimter.	Støver litt	
BRM 1/57/373/1	nei	Veldig mørkt belegg. Utenpå belegget er det hvite prikker. Sprekker horisontalt. Flekker med brunt, kornete belegg ytterst.	lys grå	nei	muligens små mørke korn	Støver litt	Uklart om objektet er fragmentert eller ikke. Det ser ut til at undersiden har sprukket av, men at dette har skjedd før deponering og muligens med vilje(?). Fragmenteringen ser ut til å ha skjedd i brenningsprosessen.
BRM 1/57/461/1	nei	Småruglete med flekker av mørkt belegg. Sprekker.	lys grå/beige inni	nei	Små korn/grus 0-1mm	Støver litt	Fargen er annerledes i midten av kula som i ytterkanten. Dette kan være spor etter brenningsprosessen.
BRM 1/57/517/1	nei	Større bulker på undersiden. Mørke flekker av belegg. Småruglete overflate, forvitret. Spaltet av en liten bit på en side.	beige	muligens pusset på undersiden	Små grus i overflaten.	Solid	Hjulet er ovalt, veldig ruglete, nesten konkav underside. Kanskje laget av et emne lignende 0001/57/000087/001.
BRM 1/58/179/1	nei	Jevn, men med noen små avflakinger. Et par sand/gruskorn. Nærmest dekket med mørkt belegg. På en side er små perforeringer som får leiren til å se porøs ut. En flekk med kull.	lys grå	nei	mørke korn og grus opp mot 0,5 mm	Solid	Usymmetrisk form. Snurrebass?
BRM 1/58/179/2	nei	Helt dekket av mørkt belegg. Veldig jevn overflate med lite forvitring. Sand og mulige kullrester på overflaten.	lys grå/beige	nei	nei	Solid	Ovalt. Fordi det er så lett og lite er det kanskje ikke et spinnehjul.
BRM 1/58/218/1	nei	Mange små flak har flerret av. Deler av overflaten har perforeringer og ser porøs ut. Det er rester av kullstøv på overflaten. Noen lyse (gule/oransje) prikker på den ene siden som ser ut til å være magring.	lys grå	nei	ja: shamotte og mørke korn	Støver litt	Muligens magret med shamotte i en annen farge. Et fiber stikker ut i hullet.

Gjenstandsnr.	Dekorasjon	Overflate	Farge	Verktøyspor	Synlig_magring	Skjørhet	Kommentar
BRM 1/58/248/1	nei	Store flak flerret av. Overflaten er delvis dekket av et mørkt belegg. Små korn av kull.	beige/oransje	nei	små mørke korn	Støver litt	Nesten halve gjenstanden er knukket av. Muligens limt sammen som et ledd av konservering (synlig lim). Fargen er litt mer går de ytterste 4mm
BRM 1/58/305/1	nei	Dekket av et mørkt belegg med flekker av kull/kullstøv.	lys grå	mulig uthuling på toppen, dekket av jord	sandkorn, lyse og mørke	Solid	Kun ett lite flak er fragmentert av. Ovalt.
BRM 1/60/1762/1	nei	Horisontale sprekker. Belegget ser veldig tynt men solid ut (ikke bare et lag med jord). Belegg på den hvelvede siden, men ikke på den flate siden.	lys grå ytterst, mer oransje inni.	skraper på undersiden. Undersiden er ikke jenv nok til å være saget?	små mørke korn	Støver litt	Når har nederste del knukket av? Hvis fargevariasjonen kommer av brenningen, er hullet laget før brenning.
BRM 1/61/2164/1							
BRM 1/61/2291/1	nei	Delvis dekket av et mørkt belegg som ser ut til å ha flerret av noen steder. Ellers er overflaten veldig jevn	lys grå og oransje i midten	nei	muligens lyse sandkorn	Solid	Er dette ett eller to spinnehjul? Har knukket ca på midten (dette kan ha skjedd i brenningen, hvis det er tilfelle er dette bevis på lokal brenning). Fragmenteringen er jevn, men den går ikke helt horisontalt gjennom hjulet, og det er ikke spor etter sag.
BRM 1/62/2610/1	nei	Ujevn, sprukket og trolig erodert	lys grå	nei	store gruskorn opp mot 6mm	Støver mye	Veldig ujevnt formet. Ser ikke gjennomtenkt ut - som om det er gjort i en hast. Leiren er så lys at den knapt ser brent ut.
BRM 1/62/2419/1	mulig slip	Delvis dekket med belegg på oversiden. Sorte prikker langs kanten på undersiden.	lys grå	mange skraper på undersiden. (tannkost?)	nei	Støver litt	Kanskje produksjonsavfall?
BRM 1/62/2565/1	nei	Delvis dekket av mørkt belegg. Sprekker og avflerringer.	beige	nei	nei	Solid	Ovalt.
BRM 1/62/2636/1	nei	Jevn, med noen flekker som har sprukket av. Flekker av lyst og mørkt belegg.	lys grå	nei	lyse sandkorn som glinser	Solid	Jevn i formen. Hullet er noe ovalt
BRM 1/62/2652/1	nei	Smårugletem flekker med belegg. Mulig kullspor.	beige	nei	erodering tyder på magring. Shamotte? Ellers ikke synlig magring	Støver litt	Ovalt. Ett lite fragment har knukket av. Et lite fiber(?) i hullet.
BRM 1/63/3115/1	nei	Lite belegg, men noen flekker på den konkave delen av undersiden. Litt mørkt i sprekker. Deler er flerret av. Litt porøs på undersiden.	lys grå/beige/lyseg ul	nei, men mulige børstemerke	lys glinsende sand	Støver litt	Ser oval ut.
BRM 1/63/3115/2	nei	Mørkt belegg over nesten hele hjulet. Sprekkdannelse på undersiden. Litt ruglete på en del av oversiden.	lys grå/beige/lyseg ul	nei	lys sand	Solid	Jevn form, litt oval.
BRM 1/63/3258/1	nei	Børstemerker på størsteparten. Fremdeles noe spor av tynt belegg. Oppsprukket. Flekker med sot som ikke ser ut som kullbiter, muligens bare svarte flekker.	beige	nei	Grus (2mm)		Usikkert bruksområde pga. form.
BRM 1/64/3331/1	mulig slip	Underst mellombrun, oppå mørkebrune flekker. Noen flak flerret av. Mulig slip eller lag nr 2 av leire.	beige/lys gul	nei	litt lys sand	Støver litt	Hullet er veldig lite, er spinnehjulet uferdig? Det er et ekstra hull startet på undersiden, rett ved hullet som går gjennom. Veldig rund.
BRM 1/66/4733/1	3 små hull på	prikkete belegg der hjulet ikke er fragmentert. Bruddflatene er homogene, jevne på overflaten,	lys grå/gul	nei	nei	Støver litt	Litt mer oransje på innsiden, nesten ikke synlig.

Gjenstandsnr.	Dekorasjon	Overflate	Farge	Verktøyspor	Synlig_magring	Skjørrhet	Kommentar
	undersiden	svært oppsprukket i sideflaten, noen sprekker på toppen.					
BRM 1/66/4776/1	nei	Mørkt belegg utenom bruddflatene. Leiren er jevn i bruddflatene. Noe sprekkdannelse.	lys grå/gul	nei	lys gliinsende sand	Støver litt	Der fragmenteringen går dypere er fargen mer gul/oransje. Undersiden har et begynt større hull (9mm) som bare går noen mm ned. Dette er skrått plassert i forhold til det andre.
BRM 1/67/4952/1	mulig slip	Mørkt belegg som dekker nesten hele. Noen perforeringer, oversiden har grus i overflaten. Ene siden har lysere klumper i et ruglete område. Kull på undersiden.	lys grå/guloransj	nei	lys sand	Støver litt	Et fiber i hullet. Flekkene med gulere klumper kan være shamotte, men de ser bare ut til å være på overflaten. Der fragmenteringen er dypere er leiren mer oransj.
BRM 1/73/5102/1	nei	Lite belegg og jevn overflate. Er belegget børstet av? Noen svarte, firkantede flekker på undersiden. Flekker er flerret av.	lys grå	børstemerker	veldig fin sand	Solid	Veldig ujevn form
BRM 1/73/5146/1	nei	Kull på undersiden. Mørke flekker. Ruglete.	lys grå	nei	lys sand	Støver litt	
BRM 1/73/5193/1							
BRM 1/73/5222/1		Sot og kullrester, også små flekker av mørkt belegg.	beige	børstemerker	lys sand	Solid	
BRM 1/73/5222/2	nei	Delvis dekket av brunt belegg. Små riper/inntrykk på oversiden. Belegget er tynt og mørkt. Horisontale og radiale sprekker. Mulige spor av kull. Noen inntrykk i oversiden som ser ut til å være laget med organisk materiale, f eks strå	rødbrun	inntrykk på toppen, små striper.	nei	Solid	Flaket er nokså tynt, ca 5mm. Har den ligget inntil organisk materiale når den har tørket?
BRM 1/73/5366/1		Smått ruglete, eller veldig jevn. Flekker av tynt belegg under tykkere belegg.	lys grå	nei		Solid	Kanskje fragmentert under. Lodd? Vevsverd til båndvev?
BRM 1/75/5522/1	nei	Porøs men jevn. Perforeringer. Flekker av tynt og tykt belegg. Mulige kullrester.	lys gul/beige	børstemerker	nei	Støver mye	Kjennes lett og porøst ut. Svært tvilsomt emne.
BRM 1/75/5581/1	nei	Ujevnt ruglete, glattere på en flate. Både tynt og tykt mørkt belegg. Lysere farge på en flate, den ser også ut til å ha grus i overflaten eller at det har forvitret rundt grusen. Bit av tre? Mulige rester av kull.	lys grå	nei	lys sand	Støver mye	Grå ytterst, oransje i midten. Grå ring ca 12mm. Et lite og tynt fiber (forurensing?) som bare kan sees med lupe. Har litt pulver pakket inn som kan brukes til analyse. Det mangler noen fragmenter fra kula.
BRM 1/6045/1	nei	Jevn. Mørkegrått tynt belegg, og noen få flekker med mørkere belegg. Så vidt ruglete der belegget er forvitret. Flekker av mørkt belegg i bruddflaten. Mange små mørke radielle streker de ytterste og innerste 2mm i det grå (synlig i bruddflaten).	lys grå	børstemerker	veldig fin lys sand	Støver litt	Grå ytterste 2-3mm, guloransje i midten.
BRM 1/6109/1	nei	Svært tynt mørkt belegg, noen flekker med jord. Horisontale sprekker. Tendenser til riper. Både større og mindre biter knukket av, ikke i flak.	lys grå	nei	nei	Støver litt (mest belegg et)	Ser annerledes ut, vanskelig å fastsette hvorfor.

Gjenstandsnr.	Dekorasjon	Overflate	Farge	Verktøyspor	Synlig_magring	Skjørhet	Kommentar
BRM 1/6377/1	nei	Flak og biter knukket av. Litt tynn belegg og noen flekker tykkere belegg. Ujevn overflate	lys grå	nei	nei	Støver litt/solid	Ser ut til å ha vært en kule eller en type H. 8mm tykt lys grått lag ytterst, lys orange i midten. Fragmenteringen har skjedd i overgangen mellom brenningsgradene/fargene.
BRM 1/6469/1	nei	Jevn. Noe forvitring på undersiden. Deler har sprukket av.	lys grå	konsentriske grunne riper i toppflaten, laget på keramikkjul	nei	Støver mye	Litt gulere i en bruddflate. Fragmentert etter utgraving.
BRM 1/6470/1	nei	Grunn rugling. Runde større flekker av belegg. En ende har grus/store partikler på overflaten. Fra brenning?	lysgrå	nei	nei, men ett korn er blankt og svart	Støver mye	Gråfagen er jevn på hele bruddflaten
BRM 1/7266/1	nei	Ruglete. Flekker av mørkt belegg og lysere brune flekker. Definitivt kull.	lys grå	nei	kanskje. Det er flekker som minner om leire i en annen farge (shamotte)	Støver litt	Formen er jevn og fin og får meg til å tenke på import/proffesjonell produksjon, men leiren ligner veldig på den trolig lokale.

Øvrig keramikk

Gjenstandsnr.	Dekorasjon	Overflate	Farge	Verktøyspor	Synlig_magring	Skjørhet	Kommentar
BRM 1/58/316/1	nei	Flekker har flerret av, en på oversiden og flere på undersiden. Det er et delvis dekkende mørkt belegg på hele hjulet, også over fragmenteringene	lys grå/beige	skraper og mulige neilemerker på undersiden. Hullet kan ha vært laget med navar	nei	Støver litt	Veldig jevnt og fint hull. Jevn form.
BRM 1/61/2122/1							
BRM 1/62/2606/1	nei	Jevn. Noen flekker med belegg	Rødbrun	nei			Jeg tror nok denne er importert leire. Kristin og Gitte har sjekket, det er leire.
BRM 1/63/2743/1	nei	Litt skitten overflate, men ikke belegg. Små mørke prikker som enten er belegg eller magring.	mørk rødbrun	nei	hvit inclusion	Solid	Rory har definert som leire med hvit inclusion. Importert? Klinger ikke.
BRM 1/63/38/001	Spor av slip/glasur	Noen flekker med mørkt belegg. Perforeringer, ser porøs ut	lys rødbrun	nei	sand som glinser	Solid	Materialet ser rødt og litt hardt brent ut. Er det lokalt eller import?
BRM 1/73/5302/1							
BRM 1/75/5459/1	mulig slip	Veldig jevn, ytteste laget av leire har flerret av i flekker. Keiren/belegget i bruddflatene er veldig mørk, mens resten av hjulet er betydelig lysere. Hjulet kjennes veldig solid. Antydning til rugler på toppflaten. Hvitt pulver i ruglene på topp.	lys grå/sort	noen piper på toppsiden	nei/kanskje sandkorn	Solid	Importert? Hjulet kjennes mer solid ut en resten. Veldig jevnt og fint laget. Mørkere belegg i flekker.
BRM 1/6135/1	nei	Jevn og glattet overflate. Porøs med noen perforeringer. Bare få flekker med belegg. Noen lysebrune flekker.	beige	nei	grus og shamotte	Solid	Importert/ser helt annerledes ut. Stort.
BRM 1/6149/1	nei	Jevn og glatt med noen flekker av belegg. Litt eroasjon	lys rødbrun	nei		Solid	Leiren ser porøs ut i bruddflaten. Noen små gruskorn.
BRM 1/63/38/002	nei	mørk brun med mørkere brune flekker. Flakete og sprukket.	Mørk brun	nei	sand som glinser, varierende farge	Solid	Ca. halv. Tråder av lav. For lett til å være et spinnehjul? Hvilket materiale er dette? Under lupe ser det ut som leire. Flaket tekstur som får objektet til å se ut som tre.
BRM 1/65/4084/1							

Serpentinitt

Gjenstandsnr.	Dekorasjon	Overflate	Farge	Verktøyspor	Kommentar
BRM 1/54/25/1	nei	Jevn og pusset	mørk grå	Riper på topp og bunn, de er lyse og ser derfor nye ut	Serpentin. Har en stor flekk som er rustet, som om den har ligget inntill jern. Ett stort hakk på utsiden som er fyllt med mørk jord.
BRM 1/57/210/1					
BRM 1/57/516/1	nei	Helt glattpolert. Mørk grønngrå med mørkere spetter.	mørk grå	ja. Det meste er polert bort, men jeg ser merker etter rasp.	Serpentin. Hullet er litt skått (1mm sentrering på topp, 0 på bunn). Godt pusset trolig hard stein. Kleber/serpentin. Ingen synlige spor etter dreining, selv om "tuppen" på topp er litt rart formet, som om håndverkeren ikke kom til med verktøyet.
BRM 1/58/274/1					
BRM 1/58/279/1	nei	Jevn og fin, med ett større hakk. Fargen er nokså jevn. Noen lyse flekker. Polert, men ikke helt blank over alt. Noen flekker er blankere enn andre.	mørk grønngrå	små riper etter rasp eller kniv, pent pusset	Serpentin. En flate er flatere men en annen er mer konkav.
BRM 1/58/349/1					
BRM 1/60/1498/2	nei	Jevn farge, små korn som glimrer. Bruddflaten er litt mer ruglete enn resten av overflaten.	mørk blå/grønn-grå	tydelige knivmerker	Serpentin/ukjent bergart. Jeg tolker det som at spinnehjulet er fragmentert, trolig før deponering. Knivmerkene er ikke pusset bort, fragmenteringen kan ha skjedd under produksjon og spinnehjulet er derfor kanskje ikke ferdigstilt.
BRM 1/62/2433/1	nei	Pent pusset og jevn overflate, men med riper. Store ujevne riper på undersiden. Noen små, brune flekker.	mørk grønngrå	mange riper, men det er usikkert om disse er med vilje.	Serpentin. Ripene på undersiden ser nesten ut som de er risset inn av et barn, samme ukontrollerte linjene som på barnetegninger. Gitte syns ripene ser ut som en stjerne. Ripene er patinerte, rustutfelling i bunnen av de.
BRM 1/63/3115/3	Type 3	Veldig små spetter, noen mørke noen lyse, men fargen ser jevn ut på litt avstand. Jevn overflate som er pent polert. Overflaten har noen fordypninger/hull som ikke ser ut til å være laget med vilje.	mørk, kjølig grå	dekorasjonen er gjort med kniv eller veldig smal fil	Serpentin. Ikke helt jevnt i formen, litt skrå på topp.
BRM 1/63/3184/1	nei	Spettet men mørk i fargen. Et flak på toppsiden ser ut til å ha en sprekk rundt seg, som om det snart skal falle av. Veldig svakt ruglete.	mørk grå	små riper, usikker på om det er verktøymerker eller bruksspor	Serpentin/ukjent bergart. Bare to små biter knukket av. Ca 95% hel.
BRM 1/64/3875/1	nei	Pusset, med bare svake spor av verktøy. Brune flekker på den grønne steinen. Et gruskorn sitter fast i steinen i toppflaten nær hullet.	mørk grønngrå	mulige dreiemerker	Serpentin. Formen er forseggjort, men ujevn. Den er pusset selv om den ikke ser ferdig formet ut. Kan produksjonen være avsluttet pga inkluderingene av en annen bergart? Kan en lærling/ukyndig ha laget hjulet?
BRM 1/65/4218/1	3 påbegynte hull på undersiden, jevnt plassert.	Steinen er kornete, men jevn i fargen. Noe ruglet overflate.	mørk grønngrå	veldig få. Noen knivmerker i toppsiden av hullet. Ellers noen riper av ukjent årsak/instrument.	Serpentin. Litt flatet i toppen, kanskje formen er "rettet".
BRM 1/6136/1	nei	Perforeringer i steinen. Korn i flere gånnyanser, men bergarten fremstår homogen.	lys grå	spor av kniv	Ujevn profil. Fargen er noe annerledes på bunn vs toppflaten.
BRM 1/6150/1	nei	Jevnt pusset. Homogen hardhet. Litt ripete. Ser homogen ut på avstand, men jeg ser kornene i bergarten på nært hold.	mørk grønngrå	nei	Serpentin. Har en del riper, men disse er veldig grønne og ser ikke ut til å komme fra produksjonsfasen.

Øvrig stein

Gjenstandsnr.	Dekorasjon	Overflate	Farge	Verktøyspor	Kommentar
BRM 1/54/24/1	nei	Jevn på en side, litt mer ujevn på den andre (undersiden?)	lys grå med mørkere flekker	Små riper rundt om kring, rasp eller lignende	
BRM 1/54/76/6	nei	Blank (som skimmer eller skifer). Fragmentering, men usikkert om denne er med uhell eller med vilje.	mørk kjølig grå	nei	Skifrig bergart.
BRM 1/54/102/1	nei	Perforert og skjør overflate. Klare spor av sot. En flate er grå, den andre mer gul (fra varme?). Den grå siden har mest sot.	lys grå/gulgrå	masse små riper, ikke parallelle. Kniv? Kanskje også rasp, kanskje.	Veier lite i forhold til størrelsen. Tyngde eller spinnehjul? Laget av kleberkar, trolig av bunn fordi den ikke er krommet, sot bekrefter tolkningen (Gitte). Kleberer kjennes veldig myk ut fordi den er så porøs. Delvis forvitret.
BRM 1/55/57/1	nei	En liten bit på bunnflaten har knukket av/forvitret. Stor sprekk i toppflaten. Flekker av brun jord.	grå	mulige knivmerker	Veldig myk kleber. Bg nummeret er risset inn, trolig med kulepenn.
BRM 1/55/151/1	nei	Gråere på en side enn den andre. Litt skifrig med skimmer. Mer forvitret på den grå siden	grå/gulgrå	noen riper	Kanskje varmebehandlet? Er den derfor kanskje laget av kleberkar?
BRM 1/57/1/1	nei	Grå og spettete med noen gule flekker konsentrert i ett område (ytterste kant)	grå	riper på undersiden	Det er en bit som er knukket av, det ser ut til at den har blitt slått på med noe hardt eller blitt mistet i hardt gulv. Ser spor etter treffpunktet som har ført til fragmenteringen. Deler seg litt skifrig. Myk og bearbeidet med håndverktøy.
BRM 1/57/34/1					
BRM 1/57/35/1					
BRM 1/57/38/1					
BRM 1/57/1/001	nei	Grå, spettete. Jord i skraper og ugjevnheter, også på bruddflaten.	grå	Mindre og større riper i alle retninger	
BRM 1/57/208/1	nei	Grå, spettete. Noen lysegrule flekker i steinen. Også noen rødbrune på en kant. Undersiden er gulere enn oversiden (varmebehandlet?)	grå/gulgrå		Ser ujevn ut i form selv om diameteren har under 1mm i avvik.
BRM 1/57/258/1	nei	Gråspettet. Litt glimmerpartikler på bunnflaten. Mørke spetter på toppflaten som er glattpolerte (av tråd?)	lys brungrå	Noen få hakk og riper, men ellers bra pusset	
BRM 1/57/481/1	nei	Flekker av sot, to større riper fullt av sot. Sotet går nesten rundt til andre siden. Et større lysere felt på en side.	lys grå/mørk grå	to store riper	Laget av bakstehelle? (nei, den er for tykk til at rillene skulle vært slipt ned) Er fargeforskjellen på grunn av varmebehandling eller pussing?
BRM 1/57/508/1	nei	Litt skifrig, spettet med mange farger. Noen flekker med mulig sot	grå	nei	Ser ut som om noen har boret et hull i en ca rund stein, hullet er fint laget men ikke engang godt sentrert (ja, sentreringen er 11mm).
BRM 1/58/187/1	nei	Sprekker i samme retning som fragmenteringen. Litt skifrig.	lys grå	to hull ser ut til å være påbegynt med navar (de er spisse og små).	Ser ut til at flere hull er startet fra toppen. To synlige hull ca 2/3 ned på siden av det ferdige hullet. Mulig tyngde? Det er veldig tungt og stort med stor diameter på hullet.
BRM 1/58/187/2	nei	glimmerkorn, litt sprekker i samme retning som fragmenteringen. Litt gulere på en side.	grå	nei	Det er tydelig av objektet er avrundet før fragmenteringen.
BRM 1/58/228/1	nei	Rester av veldig mørk jord/sot over hele. Ruglete overflate. Litt glimmer.	grå	nei	
BRM 1/59/1092/1	nei	Litt forvitret, ser ut som sandstein med korn av glimmer.	beige	nei	Tror ikke dette er et tyngdefragment, fordi det er vinkelrett i ett hjørne.
BRM 1/59/1183/1		Litt ujevn farge, noen rugler.	lys gul	mulig dreiespor rundt midten	Stein eller leire? Den har en utstående ring rundt midten som ser ut som kommer fra å bli støpt i en todelt form. Eller er dette dreiespor? Helt rund.
BRM 1/59/1380/1	nei	Forvitret og ruglete overflate. Glimmerfragmenter.	beige/gul oransje	nei	Leire eller forvitret stein? Hvis den er leire har den veldig mye magring. Jeg tror det er forvitret stein.
BRM 1/60/1498/1	nei	Gråspettet. Noen flekker er rustfargede, her ser det ut som et mineralkorn har forvitret bort. Nokså jevn i overflaten med unntak av noen uthulinger.	grå	tre av uthulingene ser nesten ut som påbegynte hull, veldig usikkert	

Gjenstandsnr.	Dekorasjon	Overflate	Farge	Verktøyspor	Kommentar
BRM 1/60/1653/1	nei	Ekstremt blank, nesten speilblant overflate. Tigerstriper av en mer gulgrønn farge mot en mørk mørk grønn overflate. Har mange riper som muligens er av nyere dato.	mørk grønn/gul grønn	grunne riper som er pusset over. Vanskelig å si om de er fra rasp, kniv eller dreieverktøy.	Serpentin. Fettete? Muligens pga spinning av lanolinholdig ull, eller kanskje den er slipt med olje og sand?
BRM 1/61/2115/1	nei	Pent jevnet ut og formet. Perforeringer/forvitrede flekker. To lange sprekker i ulike retninger. Glimmer synlig i bruddflaten.	grå	to riper i bunn ellers er alt pusset bort	ca halv. En liten bit har fleret av etter utgraving og ligger i posen.
BRM 1/61/2178/1	nei	Grå og blank som skifer.	grå	nei	Svært fragmentert og ikke rundt. Kanskje fiskesøkke, aner ikke. Ser veldig skifrig ut.
BRM 1/61/2186/1	nei	Mye glimmer og gul i fargen, ser ikke ut som en typisk kleberstein. Sprø og fovitret i bruddflaten	Grå/beige	nei	Mye tykkere på ene siden enn den andre.
BRM 1/61/2328/1	nei	Noen skraper på en flate som muligens er risset inn eller så er det verktøyspor. Lys grå med store flekker av brun.	lys grå	et/to påbegynte hull, navar.	Dette er hverken et spinnehjul eller kjerringrokk
BRM 1/61/2354/1	nei	Mange små uregelmessig forma perforeringer med brun farge. Jevn i formen.	grå	nei	Litt høyere på ene siden enn den andre men ellers jevnt og fint i formen.
BRM 1/62/2455/1	nei	Sandstein eller porøs stein med glimmerpartikler. Svært skjør.	lys gul	påbegynte hull, ser mer ut som skeibor enn navar.	Overflaten er muligens forvitret bort. I et påbegynt hull og i det ferdige hullet er det et mørkere belegg enn resten av steinen, og det ser ut som om belegget for det meste er forvitret av.
BRM 1/62/2594/1	nei	Bergart med mye glimmer. Ser ikke veldig ut som kleberstein. Ruglete.	Grå med gule felt.	nei	Fragmentet er om lag 40% av hele. Er det kleber? Det er mykt.
BRM 1/62/2644/1	nei	lys grå med noen mørke spetter, noe skifrig	lys grå	riper i hullet, ser ut som at kniv har vært brukt for å utforme eller utvide hullet	Dette objektet er så fragmentert at det er umulig å klassifisere. Pga størrelse, rufsete utførelse og stor diameter på hull tror jeg det er fragment av tyngde, vevlodd eller fiskesøkke.
BRM 1/62/2698/1	uthuling på topp er mulig dekor	Porøs overflate. En del er mørk, muligens et belegg, toppsiden er gråere, spesielt på siden mot bruddflaten. Bruddflaten er rødere, farge som keramikk	grå/lys rødbrun	nei	Stein, bein eller leire? Ovalt. Små røde korn i brudd flaten får meg til å tolke gjenstanden som keramikk. Lav tetthet. Hullet er ovalt og flatt i bunn, derfor tror jeg det er laget slik med vilje og at dette ikke er et spinnehjul. Spillebrikke?
BRM 1/63/2805/1	nei	Spettet. Glattpolert. Noen kort har falt av.	lys grå	riper i hullet, muligens for utviding med kniv	Små, muligens moderne riper på bunnflaten
BRM 1/63/2837/1	nei	Skifrig med glimmer. Upolert.	grå	nei	Noe spor av forming i kanten
BRM 1/63/2853/1	nei	Spraglete. Sideflatene er pusset, topp og bunn er mindre fint avsluttet. Et par perforeringer og rustrøde prikker	lys grå	riper/knivmerker i vertikal retning	Under lupe så jeg ikke spor etter svarving, selv om de mørke spettene/stripene kan ligne på horisontale verktøyspor.
BRM 1/63/2913/1	Type 3/5	Spraglete. Glattpolert men forvitret i huller/perforeringer. Spor av sot.	grå	nei	En side er mer forvitret enn den andre. Den forvittra siden er skjør.
BRM 1/63/2923/1	nei	Litt perforeringer, et mørkegrått felt. Mange brune flekker som ser beleggaktige ut, mest på sideflatene. Horisontale sprekker.	grå/grun	nei, men riper er muligens spor av verktøy	Kjennes lett ut. Rester av maling? Eller kanskje den har ligget ved siden av noe i jern. Er det kanskje spor etter konservering? Viser sprekken varmebehandling?
BRM 1/63/2937/1	nei	Glattpolert. Noen perforeringer i steinen. Jevn i fargen. To riper på bunnflaten.	lys grå	Parallele striper etter rasp. Spor etter kvin som har utvidet bunnen av hullet. Riper som muligens er knivspor.	Bare to små deler er fragmentert bort. Ca90% hel.
BRM 1/63/3140/1	nei	Flatene er pusset og avrundet selv om de er grove. Gråspettet. Lite/ingen forvitring	grå	noen svakt synlige riper	Hullet er avrundet på bunnflaten, men ikke toppflaten.
BRM 1/63/3148/1	nei	Overflaten er ikke jevn, men alle kanter er avrundete som om den er polert eller vannrullet. Spraglete, men bare lyse korn og glimmer.	grå	riper, trolig etter kniv.	Det er mange hull, som jeg tror er fragmentering, men det er en liten sjans for at disse er laget med vilje med et bor/en navar. Hullene er uregelmessig plassert.
BRM 1/63/3197/1	nei	Spraglete, noen jordrester. Pusset på topp og bunnflate, men ikke på sidene.	grå	Merker etter sag/fintannet rasp på flat side. Tydelige under lupe, se bilde.	Lokalprodusert: merker etter sagen som ikke er pusset bort, tolket som at det knakk før produksjonen var ferdig. Ca. 25% hel. Usikker på om dette er et spinnehjul
BRM 1/63/3248/1	nei	Mulig spor av sot. Mye glimmer. Mørkere flekker som tar polering bedre en de lysere områdene (hardere mineralsammensetning). Ser ut som om delene med mest glimmer har gått litt i oppløsning under produksjon.	grå	Riper etter kniv/rasp	Ovalt. Strukturen er såpass grov at det er vanskelig å tolke verktøymerkene.
BRM 1/64/3318/1	nei	Spettet. Pent utglattet selv om formen er skeiv. Prikker på steinen virker mer porøs	grå	spor etter rasp/sag på bunnflaten. Mulige riper på toppflaten.	Lokalprodusert. Knukket under produksjon? "Ytterveggen" er veldig tynn (7mm) på en side og 10mm på en annen side. Tydelig feilplassert hull, som også er skeivt.
BRM 1/65/4256/1	nei	Spraglete, bare litt ruglete. Jevnt formet. Noen perforeringer i steinen, spesielt i bruddflaten.	grå	spor etter rasp på underside, ubestemmelige riper på toppflaten	

Gjenstandsnr.	Dekorasjon	Overflate	Farge	Verktøyspor	Kommentar
BRM 1/65/4425/1	nei	Spesielt utseende bergart. Ser ut som flak med kleberstein som flyter rundt i et hav av leire/sandstein. Sotflekker på toppflaten	lys orange og grå	nei	Spesiell stein. Hva slags stein er det?
BRM 1/66/4775/1	nei	Flekkete brunt belegg. En side har et område med hardere bergart som ikke har vært like lett å forme. Noen deler er ruglete, andre er jevnt formet	grå	Bit skjært av med kniv. Parallele spor etter fintannet rasp. Misc riper.	En liten del fragmentert eller skjært av. Ca95% hel.
BRM 1/67/4919/1	nei	Tykt sotlag på en side, riller på den andre. Også brunt belegg.	grå	nei	Laget av A-kar (pga. fasettering og at de ofte var grovt formet innvendig, hilsen Gitte). Bakstehellen ser vi er hugget med piggmeisel på siden med riller, men hjulet som hjul har ikke verktøymerker.
BRM 1/67/4998/1	nei	Steinen ser stripete ut i strukturen. Sotflekker. Små sorte korn i steinen. Så vidt ruglete, nokså jevn overflate.	lys grå	nei	Ovalt. Udefinerbare riper.
BRM 1/73/5092/1	nei	Ruglete med mange uthulinger/fordypninger som er gulaktige i farge.	mørk grå	noen usikre knivmerker.	Det er lagt lite flid i formen, men den er rundere enn de værste tyngdene. Grovere deler er hakket av, og så er den litt forfinet og avrundet.
BRM 1/83/5943/1	nei	Tykt sotlag på topp og bunn. Noe brunt belegg også. Litt skifrig i bruddflatene.	grå	parallele riper etter rasp	Svakt konkav på en side, svak konkav på andre. Laget av A-kar (pga fasettering, hilsen Gitte). Halvferdig spinnehjul.
BRM 1/83/5951/1	nei	Lys farge med prikker av brune korn. Stripete struktur.	offwhite	nei	Krittiskifer eller hvit skifer? Kan være et stort flatt spinnehjul som var jevnt formet før fragmenteringen. Nokså lett for størrelsen.
BRM 1/6132/1	nei	Forsøkt jevnt pusset, men perforeringer er der med belegg i? Noen felter med hardere bergart.	grå med noe gult	mulige riper	
BRM 1/6133/1	nei	Oppsprukket med mye bruddflate. Ruglete overflate. Med glimmer. Skifrig.	lys grå og beige	nei	Veldig skjør og porøs. Virker for stor i forhold til hullet. Kanskje heller et søkke enn et spinnehjul
BRM 1/6134/1	nei	Veldig homogen stein. Kantene er faseterte og ikke godt glattet ut. Noe ruglete på bunnflaten.	lys grå	trolig formet med meisel	Grov i formen, veldig lett. Usikker på om det er et spinnehjul.
BRM 1/6186/1	nei	Blank som skifer. Småruglete.			Et lite område med nokså parallele riper, men usikkert om dette kan være verktøymerker. Jeg tror ikke det fordi det er bare denne ene flekken som skiller seg ut, ellers ser ikke overflaten behandlet ut. Ser ut som at hjulet er laget av et flakk av skifer
BRM 1/6261/1	nei	Skitten. Ruglete. Kornete bergart.	brun	noen riper fra kniv/rasp	Formen er for det meste avrundet, men ikke pusset pent.
BRM 1/6376/1	nei	Ruglete med uthulinger. Overflaten er noe pusset, mer ruglete i bruddflaten. Mulige spor av sot synlig med lupe.	grå	knivmerker	Ser bevisst formet ut.
B 8760/0f/1					
B 8877/07/1					
B 1015/0l/1					
B 1015/0l/1					
B 1015/0l/1					

Øvrige materialer

Gjenstandsnr.	Dekorasjon	Overflate	Farge	Verktøyspor	Kommentar
BRM 1/54/11/40	nei	Rustet og derfor ujevn og ruglete, noen sandkorn sitter fast i overflaten	rustrød	nei	Denne er for lett til å være jern/jernoksid tror jeg. (Har gjort en grov utregning på volumet, den kan være helt feil). Ikke magnetisk.
BRM 1/54/40/1					
BRM 1/54/40/2	type 2	belegg fra oksidering eller annet som har flerret av ov bare sitter igjen i fordypningene på dekorasjonene samt på bunnflaten. Ruglete overflate	lys grå	nei	
BRM 1/56/1/1					
BRM 1/56/413/1	nei	oksidert belegg på hele hjulet. Noe sand har satt seg fast i belegget. To hakk i toppflaten.	beige	nei	Jeg tror dette er støpt, ikke formet pga hvor ujevn det er.
BRM 1/57/320/a	nei	irret belegg over hele, har flerret av en liten bit nær hullet på toppflaten. Rester av jord/mørkt belegg ytterst.	beige	nei	Overflaten støver. Fremdeles jord i hullet.
BRM 1/57/551/1	nei	Dekket med irr, fremdeles litt blankt på undersiden.	beige	mulig spikking på undersiden.	litt riper i overflaten som trolig er bruksslitasjemerker
BRM 1/58/92/1	nei	irret belegg pluss jordbelegg. Masse riper/for dyppinger fra bruk eller forming.	beige	Muligens støpt i en form med organisk materiale, som leire?? Veldig usikkert	Skrå toppflate.
BRM 1/59/596/1					
BRM 1/59/929/1					
BRM 1/61/2294/1					
BRM 1/63/3192/1	nei	det er belegg over hele, ingen bruddflate. Mange riper/for dyppinger	beige	mulige knivmerker	Jeg klarer ikke å tolke ripene for å finne ut hva denne gjenstanden er.
BRM 1/64/3331/2	nei	Det er radiale riper på toppflaten som er dekket av belegg/irr. Dette er mulig dekor, men kan også være bruksspor/slitasje.	Beige	nei	Lett konkav underside
BRM 1/81/5864/1	nei	Mesteparten av overflaten er erodert bort. Flakete og skjør, mye støv i posen. Oppsprukket overflate.	Grå	nei	Svært skjør. En ring rundt toppflaten har en annen, nesten rustet farge. Har det vært en jernring der?
BRM 1/73/001	Type 3	Dekket av mørkebrunt konserveringsmiddel. Noen riper/bruksmerker er synlige under belegget.	mørkebrun	nei	Mest sannsynlig bly, med det er konservert som jern.
BRM 1/81/5864/1	nei	Skjært med trerettingen.	lys/mellombrun	sagmerker på topp og bunn.	Spinnhjul eller ikke? Har nok ikke veid særlig mer enn 4-5 gram før uttørking. Hullet er også veldig lite. Hullet er veldig godt sentrert, som får meg til å lure på om delen kanskje er dreid først, og så separert med sag.
B 09222/0b					
BRM 1/55/124/1	nei	Blank. Litt skivet i bruddflaten. En del grunne, små riper	sort	nei	Kanskje en spillebrikke?

Appendiks 1c

Katalog over gjenstandsmaterialet fra Borgund, del c

Lavbrent leire

Gjenstandsnr.	Spesial materiale forsker	Material Text	Spec Material	RUTE
BRM 1/54/26/1		Keramikk	lavbrent	V12
BRM 1/54/37/1		Keramikk	lavbrent	V13
BRM 1/54/78/1		Keramikk	lavbrent	V12
BRM 1/54/131/1		Keramikk	lavbrent	Y14
BRM 1/54/131/2		Keramikk	lavbrent	Y14
BRM 1/55/93/1		Keramikk	lavbrent	U14
BRM 1/55/94/1		Keramikk	lavbrent	U14
BRM 1/55/116/1		Keramikk	lavbrent	V15
BRM 1/56/66/1		Keramikk	lavbrent	X12
BRM 1/56/75/1		Keramikk	lavbrent	Y15
BRM 1/56/193/1		Keramikk	lavbrent	Z15
BRM 1/56/392/1		Keramikk	lavbrent	Z14
BRM 1/57/36/1		Keramikk	lavbrent	Æ13
BRM 1/57/37/1		Keramikk	lavbrent	Æ13
BRM 1/57/86/1		Keramikk	lavbrent	U12
BRM 1/57/87/1		Keramikk	lavbrent	U12
BRM 1/57/182/1		Keramikk	lavbrent	V11
BRM 1/57/197/1		Keramikk	lavbrent	Æ12
BRM 1/57/214/1		Keramikk	lavbrent	V11
BRM 1/57/215/1		Keramikk	lavbrent	V11
BRM 1/57/276/1		Keramikk	lavbrent	V11
BRM 1/57/279/1		Keramikk	lavbrent	V11
BRM 1/57/361/1		Keramikk	lavbrent	X11
BRM 1/57/373/1		Keramikk	lavbrent	U11
BRM 1/57/461/1		Keramikk	lavbrent	Z11
BRM 1/57/517/1		Keramikk	lavbrent	U11
BRM 1/58/179/1		Keramikk	lavbrent	Y10

Gjenstandsnr.	Spesial materiale forsker	Material Text	Spec Material	RUTE
BRM 1/58/179/2		Keramikk	lavbrent	Y10
BRM 1/58/218/1		Keramikk	lavbrent	Y10
BRM 1/58/248/1		Keramikk	lavbrent	V10-X10
BRM 1/58/305/1		Keramikk	lavbrent	V10-X10
BRM 1/60/1762/1		Keramikk	lavbrent	U10
BRM 1/61/2164/1		Keramikk	lavbrent	X09
BRM 1/61/2291/1		Keramikk	lavbrent	U10
BRM 1/62/2419/1		Keramikk	lavbrent	U09
BRM 1/62/2419/1		Keramikk	lavbrent	U09
BRM 1/62/2610/1		Keramikk	lavbrent	S10
BRM 1/62/2636/1		Keramikk	lavbrent	U15
BRM 1/62/2652/1		Keramikk	lavbrent	U15
BRM 1/63/3115/1		Keramikk	lavbrent	T14
BRM 1/63/3115/2		Keramikk	lavbrent	T14
BRM 1/63/3258/1	Magret, med asbest? Ser små biter av stein.	Keramikk	lavbrent	S08
BRM 1/64/3331/1		Keramikk	lavbrent	P09
BRM 1/66/4733/1		Keramikk	lavbrent	X35
BRM 1/66/4776/1		Keramikk	lavbrent	Y35
BRM 1/67/4952/1		Keramikk	lavbrent	Y35
BRM 1/73/5102/1		Keramikk	lavbrent	T14
BRM 1/73/5146/1		Keramikk	lavbrent	T13
BRM 1/73/5193/1		Keramikk	lavbrent	T13
BRM 1/73/5222/1		Keramikk	lavbrent	T13
BRM 1/73/5222/2		Keramikk	lavbrent	T13
BRM 1/73/5366/1		Keramikk	lavbrent	T12
BRM 1/75/5522/1		Keramikk	lavbrent	R08
BRM 1/75/5581/1		Keramikk	lavbrent	S08
BRM 1/6045/1		Keramikk	lavbrent	Y37
BRM 1/6109/1		Keramikk	lavbrent	Prestegårdsjordet
BRM 1/6377/1		Keramikk	lavbrent	Prestegårdsjordet
BRM 1/6469/1		Keramikk	lavbrent	Prestegårdsjordet
BRM 1/6470/1		Keramikk	lavbrent	Æ11-Ø11

Gjenstandsnr.	Spesial materiale forsker	Material Text	Spec Material	RUTE
BRM 1/7266/1		Keramikk	lavbrent	Ukjent kontekst

Øvrig keramikk

Gjenstandsnr.	Spesial materiale forsker	Material Text	Spec Material	RUTE
BRM 1/58/316/1		Keramikk	høybrent leirgods	Æ09
BRM 1/61/2122/1		Keramikk	høybrent	X09
BRM 1/62/2606/1		Keramikk		S10
BRM 1/63/2743/1		Keramikk		U09
BRM 1/63/38/001		Keramikk	rødgods	T14
BRM 1/73/5302/1		Keramikk	leire	T15
BRM 1/75/5459/1		Keramikk	høybrent leirgods	P08
BRM 1/6135/1		Keramikk	oxidert brenning mellomhardtbrent	Prestegården
BRM 1/6149/1		Keramikk	oxidert brenning mellomhardtbrent	Prestegården
BRM 1/63/38/002		Keramikk		T14
BRM 1/65/4084/1		Keramikk/stein		Y36

Serpentinitt

Gjenstandsnr.	Spesial materiale forsker	pXRF tolkning serpentinhuldig samme brudd	Material Text	Spec Material	RUTE
BRM 1/54/25/1	Serpentinitt delvis omdannet til kleberstein. Serpentinholdig kleberstein med forbehold om at det mørke er serpentin. 'Serpentine/soapstone' Mer mot kleber enn serpentin pga mye talk. Grovkornet, men på linje med grovkonete gra Bergen, mosaikk. NegleRiper og ganske mye talk. Bevisst riping. Monoton og finkornet mosaikk, er et mønster som vi kjenner igjen.		Stein	serpentinitt	V12
BRM 1/57/210/1			Stein	serpentinitt	Æ14
BRM 1/57/516/1	Serpentinholdig kleberstein. Veldig/ganske omdannet. Ligner på Furnes sine med veldig mye omdanning. Neglemerke som går i kalken men går rundt serpentinen. Ca 10% serpentin. Klassisk mønster så det ligner jo.		Stein	serpentinitt	U11
BRM 1/58/274/1			Stein	serpentinitt	Æ11-Ø11
BRM 1/58/279/1	Serpentin og magnesittholdig kleberstein. Veldig grønn. Virker mye grønnere, men i lupen ser vi at det er lite serpentin i kleber. I samme gruppe som de øvrige, men skiller seg litt. Litt mer finkornet. Annen struktur, litt mer magnesitkorn.	ja	Stein	serpentinitt	Æ11-Ø11
BRM 1/58/349/1			Stein	serpentinitt	X10
BRM 1/60/1498/2	Kleberstein i med korn av serpentin. Svært omdannet, lite serpentin i denne. Samme familie.	ja	Stein	serpentinitt	X09
BRM 1/62/2433/1	Kleberstein med innslag av serpentin. Samme gruppe (homogen finkornet)	ja	Stein	serpentinitt	T10
BRM 1/63/3115/3	Serpentinholdig kleberstein.	ja	Stein	serpentinitt	T14
BRM 1/63/3184/1	Serpentinholdig kleber. Svært omdannet, ikke mye serpentin i denne. Men den er en del av gruppen. Samme mønster i mosaikken men variasjon i kornstørrelsen og omdannelsen. De er på utkikk etter homogene stykker. Kjentetegner gruppen: homogene, ikke struktur/orientering på mineralene.		Stein	serpentinitt	T14
BRM 1/64/3875/1	Kleberstein med lite serpentin. Samme gruppe som de andre. Svært omdannet. Spesielt finkornet.	ja	Stein	serpentinitt	O09
BRM 1/65/4218/1	Kleberstein med korn av serpentin. Samme gruppe. Veldig omdannet, men likevell er den så fast, godt gjort. Det er riper.	ja	Stein	serpentinitt	Æ39
BRM 1/6136/1	Rein kleberstein med lite struktur i. Noe ulikt fra den andre familien, men det kan være samme type bare veldig omdanning.		Stein	serpentinitt	Prestegården
BRM 1/6150/1	Serpentinholdig kleberstein, svært omdannet.	ja	Stein	serpentinitt	Prestegårdsjordet

Øvrig stein

Gjenstandsnr.	Spesial materiale forsker	Material Text	Spec Material	RUTE
BRM 1/54/24/1	SerpentinholdiSamme mønster. Finkornet. Ikke mye serpentin	Stein	kleber	V12
BRM 1/54/76/6		Stein	kleber	V14
BRM 1/54/102/1		Stein	kleber	X14
BRM 1/55/57/1	Kleberstein. Skiller seg litt ut. Bladig talk. Relativ homogen magnesitt/talk bergart. Full av huller pga vitring av magnesitt. Litt grovere talk. Annet opphav.	Stein	kleber	U13-U14
BRM 1/55/151/1		Stein	kleber	V15
BRM 1/57/1/1		Stein	kleber	Æ14
BRM 1/57/34/1		Stein	kleber	Æ13
BRM 1/57/35/1		Stein	kleber	Æ13
BRM 1/57/38/1		Stein	kleber	Æ13
BRM 1/57/1/001		Stein	kleber	Æ13
BRM 1/57/208/1		Stein	kleber	Æ13
BRM 1/57/258/1		Stein	kleber	U12
BRM 1/57/481/1		Stein	kleber	Y11
BRM 1/57/508/1		Stein	kleber	U11
BRM 1/58/187/1		Stein	kleber	Æ10-Ø10
BRM 1/58/187/2		Stein	kleber	Æ10-Ø10
BRM 1/58/228/1		Stein	kleber	V10-X10
BRM 1/59/1092/1	Leire pga biter av kvarts stødd i finkornet masse.	Stein		Z09
BRM 1/59/1183/1	Marmor. Er nok en perle. Hugget fra to sider, den er ikke støpt. Det eneste andre dette kunne vært er kvarts (ser det bare med å ripe). Finkornet marmor.	Stein		ukjent kontekst
BRM 1/59/1380/1	Øystein klarer ikke se om det er keramikk eller stein, heller over på leire etter å ha sett 59/1092/1. (Koprolitt?) Veldig forvitret stein? Strukturer i bunnen av gropene som kan være stein.	Stein		Z09
BRM 1/60/1498/1		Stein	kleber	X09
BRM 1/60/1653/1	Steatitt (steatite/steatitt). Enormt mye talk, nesten 100%. Rein talk med lite annet. Veldig spesiell og skiller seg tydelig fra de andre.	Stein		V09
BRM 1/61/2115/1		Stein	kleber	V09
BRM 1/61/2178/1	Kleberstein (usikker). Slitt i kantene og toppene, og struktur som kleber. Noen har dratt en neil, det er kleberstein.	Stein		U09
BRM 1/61/2186/1		Stein	kleber	U10
BRM 1/61/2328/1		Stein	kleber	U10
BRM 1/61/2354/1		Stein		T09
BRM 1/62/2455/1	Sandstein	Stein		T09

Gjenstandsnr.	Spesial materiale forsker	Material Text	Spec Material	RUTE
BRM 1/62/2594/1		Stein	kleber	U15
BRM 1/62/2644/1		Stein	kleber	T09
BRM 1/62/2698/1	Brent. Det er stein, men den er så brent at Øystein ikke kan se hva hva det er.	Stein		S10
BRM 1/63/2805/1		Stein	kleber	U08
BRM 1/63/2837/1		Stein		U09
BRM 1/63/2853/1		Stein	kleber	U15
BRM 1/63/2913/1		Stein	kleber	S11
BRM 1/63/2923/1		Stein	kleber	S11
BRM 1/63/2937/1		Stein		T13
BRM 1/63/3140/1		Stein	kleber	T15
BRM 1/63/3148/1		Stein	kleber	T08
BRM 1/63/3197/1		Stein	kleber	T15
BRM 1/63/3248/1		Stein	kleber	T14
BRM 1/64/3318/1		Stein	kleber	P09
BRM 1/65/4256/1		Stein	kleber	Z39
BRM 1/65/4425/1		Stein	Kleber	X36
BRM 1/66/4775/1		Stein	kleber	Y35
BRM 1/67/4919/1		Stein	kleber	X35
BRM 1/67/4998/1		Stein	kleber	Z37
BRM 1/73/5092/1		Stein	Kleber	T12
BRM 1/83/5943/1		Stein	kleber	X14
BRM 1/83/5951/1	Ikke skifer, heller leire. Biter av noe som muligens er asbest. Litt mer struktur på baksiden, minner om en slags stein. Forsiden ligget det hultert og bultert noe inni. Tror ikke det er stein.	Stein		X14
BRM 1/6132/1		Stein	Kleber	Prestegårdsjordet
BRM 1/6133/1		Stein	Kleber	Prestegårdsjordet
BRM 1/6134/1		Stein		Prestegården
BRM 1/6186/1		Stein	Kleber	Prestegårdsjordet
BRM 1/6261/1		Stein		Søndre felt
BRM 1/6376/1		Stein	kleber	Prestegårdsjordet
B 8760/0f/1		Stein	kleber	Prestegårdsjordet
B 8877/07/1		Stein		Prestegårdsjordet
B 1015/0l/1		Stein		Prestegårdsjordet

Gjenstandsnr.	Spesial materiale forsker	Material Text	Spec Material	RUTE
B 1015/01/1		Stein	kleber	Prestegårdsjordet
B 1015/01/1		Stein		Prestegårdsjordet

Øvrige materialer

Gjenstandsnr.	Spesial materiale forsker	Material Text	Spec Material	RUTE
BRM 1/54/11/40		Metall		V12
BRM 1/54/40/1		Metall	Bly	V12
BRM 1/54/40/2		Metall	Bly	V12
BRM 1/56/1/1		Metall		Y15
BRM 1/56/413/1		Metall		Z13
BRM 1/57/320/a		Metall	bly	Æ12
BRM 1/57/551/1		Metall		U11
BRM 1/58/92/1		Metall	bly	V10
BRM 1/59/596/1		Metall		Æ09
BRM 1/59/929/1		Metall		Æ08
BRM 1/61/2294/1		Metall		U10
BRM 1/63/3192/1		Metall	bly	T15
BRM 1/64/3331/2		Metall	bly	P09
BRM 1/81/5864/1		Metall		Ukjent kontekst
BRM 1/73/001		Metall	bly	Æ09?
BRM 1/81/5864/1		Tre		X14
B 09222/0b		Tre	tre	Fetts grøft
BRM 1/55/124/1		Vegetabilske rester, rav, tau		X15

Appendiks 2a

Katalog over gjenstandsmaterialet i serpentinit fra Bergen, del a

Gjenstandsnr.	Objekt	Type	Vekt (g)	Vekt fragmenter	Diameter min (mm)	Diameter max(mm)	Høyde (mm)	Hullets tverrsnitt	Hullets diameter min. (mm)	Hullets diameter max (mm)	Hullets sentring (mm)	Fragmentert	Dekorasjon
BRM 0/2357/1	Spinnehjul	C	9		25	25	12	skrå	8	9	2	nei	nei
BRM 0/4274/1	Spinnehjul	C	19		25	26	20	skrå	7	9	2	nei	nei
BRM 0/6581/1	Spinnehjul	A	27		34	35	17	skrå	10	12	1	nei	type 3
BRM 0/9929/1	Spinnehjul	A	16		29	29	13	skrå	7	8	1	nei	nei
BRM 0/11607/1	Spinnehjul	B	24		34	35	17	konkav	9	11	3	nei	nei
BRM 0/12219/1	Spinnehjul	A		27	37		19	skrå	8	9	ukjent	ja	type 1.1
BRM 0/15386/1	Spinnehjul	A	16		27	28	15	skrå	8	9	1	nei	nei
BRM 0/16859/1	Spinnehjul	C	7		21	21	13	skrå	7	10	0	nei	type 1.1
BRM 0/17122/1	Spinnehjul	A	12		25	25	13	skrå	7	8	1	nei	nei
BRM 0/19939/1	Spinnehjul	B	27		32	33	20	skrå	9	10	1	nei	nei
BRM 0/25916/1	Spinnehjul	A	12		29	30	10	skrå	8	10	1	nei	nei
BRM 0/28994/1	Spinnehjul	A	15		24	25	17	skrå	7	8	2	nei	nei
BRM 0/30927/1	Spinnehjul	C	24		34	34	16	skrå	8	11	1	nei	nei
BRM 0/35138/1	Spinnehjul	A	20		30	30	16	skrå	8	9	0	nei	nei
BRM 0/38272/1	Spinnehjul	C	8		25	25	11	skrå	8	9	1	nei	nei
BRM 0/417/001	Spinnehjul	A		11	26	28	14	skrå	7	10	2	ja	nei
BRM 0/42366/1	Spinnehjul	A	13		26	27	16	skrå	7	9	2	nei	nei
BRM 0/44385/1	Objekt i talkholdig kleberstein	A	37		38	41	21	påbegynt				nei	nei
BRM 0/45060/1	Spinnehjul	A	9		25	25	12	skrå	8	10	0	nei	nei
BRM 0/45222/1	Spinnehjul	A	34		35	36	18	skrå	8	8	1	nei	nei
BRM 0/45847/1	Spinnehjul	A	22		30	30	16	parallell	8		1	nei	nei
BRM 0/48130/1	Spinnehjul	B	36		32	32	22	skrå	9	11	2	nei	nei
BRM 0/50207/1	Spinnehjul	A	12		25	25	14	skrå	6	9	1	nei	nei
BRM 0/54529/1	Spinnehjul	C	29		35	35	16	skrå	8	9	0	nei	nei

Gjenstandsnr.	Objekt	Type	Vekt (g)	Vekt fragmenter	Diameter min (mm)	Diameter max(mm)	Høyde (mm)	Hullets tverrsnitt	Hullets diameter min. (mm)	Hullets diameter max (mm)	Hullets sentring (mm)	Fragmentert	Dekorasjon
BRM 0/60512/1	Spinnehjul	A	18		36	37	12	skrå	9	11	1	nei	nei
BRM 0/61318/1	Spinnehjul	B	8		24	24	12	skrå	6	8	1	nei	nei
BRM 0/61666/1	Spinnehjul	A	27		34	35	18	skrå	9	10	0	nei	nei
BRM 0/62254/1	Spinnehjul	B	42		39	40	23	skrå	10	12	3	nei	nei
BRM 0/63525/1	Spinnehjul	B	39		34	35	23	skrå	9	10	3	nei	nei
BRM 0/63658/1	Spinnehjul	A	23		32	33	16	skrå	7	9	1	nei	nei
BRM 0/63860/1	Spinnehjul	B	23		29	30	18	skrå	9	10	1	nei	nei
BRM 0/64258/1	Spinnehjul	A	22		30	31	17	skrå	8	11	0	nei	nei
BRM 0/64396/1	Spinnehjul	A	24		34	34	18	skrå	8	10	0	nei	nei
BRM 0/64557/1	Spinnehjul	A	13		27	28	13	skrå	8	9	1	nei	nei
BRM 0/64558/1	Spinnehjul	A	23		33	34	16	parallell	8	8	2	nei	nei
BRM 0/65017/1	Spinnehjul	B	29		34	34	18	skrå	8	10	1	nei	nei
BRM 0/69724/1	Spinnehjul	A	14		25	26	15	skrå	7	9	2	nei	nei
BRM 0/69934/1	Spinnehjul	A	28		34	35	14	skrå	8	10	2	nei	nei
BRM 0/72356/1	Spinnehjul	A		15	31	32	13	skrå	8	9	1	ja	nei
BRM 0/73103/1	Spinnehjul	A	8		23	23	12	skrå	6	8	1	nei	nei
BRM 0/76612/1	Spinnehjul	A	36		37	39	19	skrå	12	14	3	nei	nei
BRM 0/77097/1	Spinnehjul	B	27		34	35	17	skrå	8	11	1	nei	nei
BRM 0/77448/1	Spinnehjul	B	22		31	32	16	skrå	8	9	1	nei	nei
BRM 0/798/001	Spinnehjul	A	28		33	34	21	skrå	9	10	2	nei	nei
BRM 0/82363/1	Spinnehjul	C		6	24	25	9	skrå	7	8	0	ja	nei
BRM 0/82460/1	Spinnehjul	B	29		33	34	21	skrå	9	11	3	nei	nei
BRM 0/83014/1	Spinnehjul	A	14		26	26	16	skrå	7	8		nei	muligens type 2, evt dreiespor
BRM 0/85750/1	Spinnehjul	C	19		30	32	17	skrå	6	9	1	nei	nei
BRM 0/86725/1	Spinnehjul	A	18		31	31	14	skrå	7	8	1	nei	nei
BRM 0/87706/1	Spinnehjul	A	39		39	40	18	skrå	9	10	1	nei	nei
BRM 3/0537/1	Spinnehjul	F	44		35	36	22	konkav	11	5	2	nei	nei

Gjenstandsnr.	Objekt	Type	Vekt (g)	Vekt fragmenter	Diameter min (mm)	Diameter max(mm)	Høyde (mm)	Hullets tverrsnitt	Hullets diameter min. (mm)	Hullets diameter max (mm)	Hullets sentrering (mm)	Fragmentert	Dekorasjon
BRM 4/2218/1	Spinnehjul	A	7		24	25	13	skrå	6	8	2	nei	nei
BRM 4/4005/1	Spinnehjul	A	46		38	39	22	skrå	9	11	1	nei	nei
BRM 76/10967/1	Spinnehjul	A	15		30	30	10	skrå	8	10	1	nei	nei
BRM 94/1066/1	Spinnehjul	C	23		31	32	17	skrå	9	10	2	nei	nei
BRM 104/2261/1	Spinnehjul	F	18		34		9	skrå	8	9	1	nei	nei
BRM 621/1/1	Spinnehjul	A	22		34	34	14	skrå	9	14	1	nei	nei
BRM 830/1/1	Spinnehjul	A	28		37	37	14	skrå	9	10	1	nei	nei

Appendiks 2b

Katalog over gjenstandsmaterialet i serpentinit fra Bergen, del b

Gjenstandsnr.	Overflate	Farge	Verktøyspor	Kommentar	Spesial_materiale_forsker	Visuelt serpentinit	pXRF tolkning serpentinit samme brudd	MK_RUTE
BRM 0/2357/1		mørk grønngrå				serpentinit		K12
BRM 0/4274/1	mørk og blank, ser kornene	mørk grønngrå		har del av tein i seg		serpentinit	ja	I12
BRM 0/6581/1	lyse flekker og mørkere basefarge	grå og brun		kalkholdig?		usikker serpentinit		G11
BRM 0/9929/1	ser kornene	mørk grønngrå				serpentinit	ja	K11
BRM 0/11607/1	litt kornete	mørk grønngrå		to hull, ett ikke helt gjennom. Håndverkeren har kanskje bommet.		serpentinit		H11
BRM 0/12219/1	jevn og litt blank	grå		kalkholdig		ikke serpentinit		H11
BRM 0/15386/1	ser litt korn	mørk grønngrå				serpentinit	ja	K09
BRM 0/16859/1		mørk grønngrå	rasp			serpentinit		L09
BRM 0/17122/1	lys og litt kornete	lys grå				usikker serpentinit		K10
BRM 0/19939/1		mørk grønngrå				serpentinit		I09
BRM 0/25916/1		mørk grønngrå		grove riper på undersiden, rasp eller kniv. Ser ikke tilfeldig ut, men jeg forstår ikke funksjonen av ripene.		serpentinit	ja	K08
BRM 0/28994/1	en flekk med et annet mineral	mørk grønngrå	flater fra kniv	Halvferdig? Det er en ujevnhet i steinen som kanskje ble oppdaget for sent i prosessen		serpentinit	ja	K07
BRM 0/30927/1		mørk grønngrå	flater fra kniv	grovt formede flater, men jevn form. Halvferdig?		serpentinit	ja	L05
BRM 0/35138/1	litt konrete	mørk grønngrå				serpentinit	ja	L08

Gjenstandsnr.	Overflate	Farge	Verktøyspor	Kommentar	Spesial_materi ale_forsker	Visuelt serpentinitt	pXRF tolkning serpentinitt samme brudd	MK_RUTE
BRM 0/38272/1	ganske finkornet	lys brun				usikker serpentinitt		N06
BRM 0/417/001	litt skimmer	mørk blågrå	mulige dreiespor			serpentinitt		M05
BRM 0/42366/1	jevn og finkornet	lysere grønngrå	knivflater			serpentinitt		N05
BRM 0/44385/1	lys og nesten gjennomsiktig	lys gyllenbrun				ikke serpentinitt		N05
BRM 0/45060/1		mørk grønngrå	mulige dreiespor		ikke talk derfor er den ikke så veldig slitt. Litt magnesitt i en grop som har forvitret	serpentinitt	ja	O05 (6D)
BRM 0/45222/1	litt synlige korn	mørk grønngrå			litt mer grovkornet enn de andre, men samme familie	serpentinitt	ja	O05 (6D)
BRM 0/45847/1	blank	mørk grønngrå				serpentinitt	ja	O06 (6D)
BRM 0/48130/1		mørk grønngrå				serpentinitt	ja	M04
BRM 0/50207/1		mørk grønngrå				serpentinitt	ja	M04
BRM 0/54529/1		svart				serpentinitt	ja	O03 (6C)
BRM 0/60512/1	sprekker, brent?	mørk grå med litt grønne partier på bunnflaten				serpentinitt		P03
BRM 0/61318/1	rød, brent?	rødbrun				usikker serpentinitt		P03
BRM 0/61666/1		mørk grønngrå				serpentinitt		P03
BRM 0/62254/1	kornete, noe skimmerkorn	mørk grå				serpentinitt		P03
BRM 0/63525/1	rustfargede feilter	sort				serpentinitt		O04
BRM 0/63658/1	blank, mørkere korn	mørk grønngrå				serpentinitt		O03
BRM 0/63860/1	glimmerkorn	sort			litt glimmer, muligens litt kalk. Mest mørkt materiale, altså mindre omdannet.	serpentinitt	ja	O04 (6D)
BRM 0/64258/1	litt ruglete overflate	grågrønn				serpentinitt		O02 (6C)

Gjenstandsnr.	Overflate	Farge	Verktøyspor	Kommentar	Spesial_materi ale_forsker	Visuelt serpentinitt	pXRF tolkning serpentinitt samme brudd	MK_RUTE
BRM 0/64396/1	ujevt farget, noen felter grønngrå, noen rustbrune. Brent?	mørk grønngrå og rustbrun			Korn av smeltet glass/slagg på den som har røde flekker. Eller noe annet om har festet seg. Kan også være mye magnesitt. Er litt sprø og kan være brent. Litt mer grovkornet enn de andre, har litt større krystaller og skiller seg derfor litt fra de andre.	usikker serpentinitt		P04
BRM 0/64557/1		mørk grønngrå	mulige dreiespor		Lysere, men i utgangspunktet samme mønster. Delvis gått til kleber om det ikke er ren kleber. Derfor er den mykere. Påfallende like i strukturen. Kan falle inn i et brudd i et område. Flekker av magnesitt.	serpentinitt	ja	O02 (6C)
BRM 0/64558/1	sort belegg, kanskje utpå en grønnere lysere stein	sort	rasp		finkornet og homogen	serpentinitt		O02 (6C)
BRM 0/65017/1	perforeringer som ser ut som at mineraler har hoppet ut, litt ruglete	mørk grønngrå			finkornet og homogen	serpentinitt	ja	N03 (6C)
BRM 0/69724/1		mørk grønngrå				serpentinitt	ja	Q02
BRM 0/69934/1	mørkere korn	mørk grønngrå				serpentinitt		Q02
BRM 0/72356/1	ene halvdel sort, andre halvdel hvit	sort og hvit		ikke serpentinitt kleberstein? Anorthositt i Gittes database.		usikker serpentinitt		Q02
BRM 0/73103/1		mørk grønngrå			mer grovkornet og det er det eneste som skiller den fra de andre	serpentinitt	ja	Q03 (6C)
BRM 0/76612/1	første boring traff ikke, så det er et ekstra påbegynt hull	sort med lysere grønngrå felter				usikker serpentinitt		L03
BRM 0/77097/1	små glimmerkorn	grønngrå	rasp			serpentinitt	ja	L03
BRM 0/77448/1	små glimmerkorn	mørk grønngrå				serpentinitt		N02
BRM 0/798/001	tendenser til glimmerkorn	mørk grønngrå	mulig kniv/huggjer nflate			serpentinitt		O08

Gjenstandsnr.	Overflate	Farge	Verktøyspor	Kommentar	Spesial_materiale_forsker	Visuelt serpentinit	pXRF tolkning serpentinit samme brudd	MK_RUTE
BRM 0/82363/1	skimmer i bruddflatene	grå med grønnskjær				usikker serpentinit		O10
BRM 0/82460/1		mørk grønngrå				serpentinit		O10
BRM 0/83014/1		sort	dreiespor			serpentinit	ja	P10
BRM 0/85750/1		mørk grønngrå	flater etter kniv/huggjern	Ser ikke helt ferdiglaget ut		serpentinit		M09
BRM 0/86725/1	to hvite striper	sort	flater etter kniv/huggjern			serpentinit		M11
BRM 0/87706/1	dype riper nær hullet på toppflaten	mørk grønngrå				serpentinit		M10
BRM 3/0537/1	grovkornet, spettet	grå og mørkegrå		emne? Hullet ser ikke ut til å være ferdig boret. Ligner ikke de serpentinitte.		trolig ikke serpentinit		M-11
BRM 4/2218/1		grågrønn				serpentinit		W-09
BRM 4/4005/1		mørk grønngrå	mulige spor etter rasp			serpentinit	ja	U-10
BRM 76/10967/1	korn som glinser	mørk grønngrå	mulige dreiespor	BRM 76 eller 74?	ikke struktur/retning. Litt mer omdannet enn de andre, men ligner litt	serpentinit		H29
BRM 94/1066/1	litt ruglete. Rustfarget i gropene		rasp		nettverk av talk som er dannet i sprekkesystem i omdanningsprosess. Litt mer brunlige felt som er kleber/magnesitt som er litt hardere. Primært samme. Variasjon som man kan finne i samme brudd.	serpentinit	ja	Y09
BRM 104/2261/1	ser noe grovkornet ut	grågrønn med mørkere flekker		noen biter flaket av bunnflaten	mye kleber, masse riper. Mye omdannet. I bakgrunnen er det samme mønster med mosaikk med talk rundt. Felter har mørke flekker som er de opprinnelige kornene.	serpentinit		O15
BRM 621/1/1		grågrønn		en liten bit på toppflaten har flaket av		serpentinit		
BRM 830/1/1	blank	svært mørk grågrønn	dreiespor			serpentinit	ja	

Appendiks 3a

Katalog over gjenstandsmaterialet i serpentinit fra landsbygda på Vestlandet, del a

Gjenstandsnr.	Objekt	Type	Vekt (g)	Vekt fragmenter	Diameter min (mm)	Diameter max (mm)	Høyde (mm)	Hullets tverrsnitt	Hullets diameter min. (mm)	Hullets diameter max (mm)	Hullets sentrering (mm)	Fragmentert	Dekorasjon
B 1783	Spinnehjul	F	25	0	32	32	16	skrå	8	10	12	nei	Type 2
B 2501	Spinnehjul	B	41	0	37	37	20	parallell	9	9	1	nei	Type 3
B 4000	Spinnehjul	F	42	0	40	41	15	parallell	9	9	1	nei	nei
B 4131	Spinnehjul	ukjent	0	59	49		28	parallell	10	10	1	ja	Type 2
B 4483/1	Spinnehjul	D											
B 4483/2	Spinnehjul	D											
B 4511	Spinnehjul	C	19	0	33	34	10	skrå	7	8	1	nei	nei
B 4628/1	Spinnehjul	A	20		33	34	16	skrå	7,5	8	3	ja	konsentriske ringer
B 4879	Spinnehjul	G	34	0	30	30	25	parallell	8	8	3	nei	Type 3
B 4893/1	Spinnehjul	C	41		38	39	27	skrå	9	13	0	nei	nei
B 4931/1	Spinnehjul	E	60		40		19	parallell	9		1	nei	linjer på kryss og tvers i firkanter rundt kanten
B 5099/a	Spinnehjul	E	31		35	36	13	parallell	8		0	nei	konsentriske ringer og sirkeldekorasjon
B 5099/b	Spinnehjul/perle	G	9		19	20	16	parallell	6		1	nei	nei
B 6063/1	Spinnehjul	E	28		38	38	10	parallell	10		1	nei	nei
B 6755/b/1	Spinnehjul	A	25		32	33	16	skrå	9	12	1	nei	nei
B 7378/c/2	Spinnehjul	A	40		38		20	parallell	11		0	nei	nei
B 7828/d/1	Spinnehjul	A	26		35	35	16	skrå	8	11	1	nei	konsentriske riller over hele
B 7828/d/2	Spinnehjul	A	14		26	27	15	skrå	7	8	1	nei	nei
B 7828/d/3	Spinnehjul	A	26		29	29	20	skrå	9	10	2	nei	nei
B 9128/2/1	Spinnehjul	E	18		27	28	14	parallell	8		1	nei	nei
B 9128/2/2	Spinnehjul	A	28		34	35	17	skrå	9	12	0	nei	to riper

Gjenstandsnr.	Objekt	Type	Vekt (g)	Vekt fragmenter	Diameter min (mm)	Diameter max (mm)	Høyde (mm)	Hullets tverrsnitt	Hullets diameter min. (mm)	Hullets diameter max (mm)	Hullets sentreringsring (mm)	Fragmentert	Dekorasjon
B 9626	Spinnehjul	A	26	0	31	33	18	skrå	8	9	1	nei	nei
B 010748/e/1	Spinnehjul	A	34		34	35	21	skrå	9	10	2	nei	ja, streker/mangedoble kryss
B 010748/e/2	Spinnehjul	C	35		36	37	22	skrå	12	14	1	nei	nei
B 010996/d/1	Spinnehjul	A	29		33	35	15	konkav	10	11	3	nei	nei
B 010996/d/2	Spinnehjul	C	27		33	35	18	skrå	12	13	1	nei	nei
B 012624/111	Spinnehjul	C		17	35		21	parallell	11		2	ja, ca. halv	type 2, vertikale streker opp til 2/3 hvor det er en konsentrisk ring
B 012624/112	Spinnehjul	A	29		36	37	18	skrå	8	9	1	nei	nei
B 012624/120	Spinnehjul	A	17		29	30	15	skrå	9	11	1	nei	nei
B 012624/123	Spinnehjul												
B 012624/124	Spinnehjul	A											
B 013622	Ikke spinnehjul		0	0									
B 013948/3	Spinnehjul	F	21		36		10	skrå	8	9	0	nei	type 2 sirkler på bunn
BRM 507/1/1	Miniatyrøse												

Appendiks 3b

Katalog over gjenstandsmaterialet i serpentinit fra landsbygda på Vestlandet, del b

Gjenstandsnr.	Overflate	Farge	Verktøyspor	Kommentar	Visuelt serpentinit	pXRF tolkning serpentinit samme brudd	Lokalitet
B 1783	Glatt og blank	brun	riper, trolig bruksspor	Helt klart talkholdig kleberstein.	ikke serpentinit		Rogaland, Time, Garpestad
B 2501	Glatt og blank, ser ikke korn	mørk grå med gule/brune felter	mange riper, trolig bruksspor	Jeg tolker denne som talkholdig kleberstein	ikke serpentinit		Rogaland, Klepp, Tjøtta
B 4000	Finkornet med mørke og lyse korn. De lysere kornene er mer forvitret enn de mørke.	mørk grønngrå	noen riper som kan være bruksspor. Avrundede fasetter i sideflatene antyder forming med meisel.		serpentinit		Rogaland, Klepp
B 4131	Jevn og blank, ser ikke korn.	Blågrå med lys beige halvdel	konsentriske ringer som kan være dreid, ellers ingen synlige spor	Jeg tolker denne som talkholdig kleberstein	ikke serpentinit		Agder, Lyngdal
B 4483/1				i utstilling	serpentinit	ja	Jæren
B 4483/2				i utstilling	serpentinit	ja	Jæren
B 4511	korn i varierende størrelse, noen smale og opp til 5mm lange (mørke), andre mindre og lysere.	mørk grågrønn		mange glimmerkorn og litt skifrig (stripete lag) gjør at jeg ikke tror dette er den samme steinen som de andre serpentholdige klebersteinspinnehjulene. Dette kan være feil, men pga tidsmangel har jeg ikke fått undersøkt spinnehjulet kjemisk.	ikke serpentinit		Vestland, Vik
B 4628/1	fragmenter langs kanten knukket av	grågrønn	ringene er ujevne og skrå, ikke dreid		serpentinit		
B 4879	Finkornet. Glimmerkorn.	mørk brungrå	nei	Glimmerkornene og fargen gjør at den ikke ligner helt på de andre i gruppen, men spinnehjulet ligner velig i materialet på fire spinnehjul fra Bergen som er serpentinit kleberstein (de ligger enten i eller i nærheten av den kjemisk tolkede sirkelen).	serpentinit		Rogaland, Nærbø, Bø
B 4893/1		mørk gråbrun		kalkholdig	serpentinit		
B 4931/1	tigermønster, glatt men med riper fra håndterint/verktøy	mørk grå og lyse flekker		kalkholdig	serpentinit		
B 5099/a		mørk grønngrå			serpentinit	ja	

Gjenstandsnr.	Overflate	Farge	Verktøyspor	Kommentar	Visuelt serpentinit	pXRF tolkning serpentinit samme brudd	Lokalitet
B 5099/b		mørk grønngrå			serpentinit	ja	
B 6063/1	veldig mørk	mørk grønngrå			serpentinit	ja	Brekke i Lavik sogn og pgd., Nordre Bergenhus amt
B 6755/b/1		mørk grønngrå		Storsetehelleren	serpentinit	ja	Storsetehelleren
B 7378/c/2		gulbrun	spor etter flater laget med kniv	kalkholdig?	ikke serpentinit		
B 7828/d/1	lys i fargen	lys grågrønn		veldig jevn form, dreid?	serpentinit	ja	Vestland, Alversund, Kvamme
B 7828/d/2	mørk farge som er lysere på en skrappt flate	grågrønn			serpentinit		Vestland, Alversund, Kvamme
B 7828/d/3		veldig mørk grågrønn			serpentinit		Vestland, Alversund, Kvamme
B 9128/2/1		mørk grønngrå	hull så vidt skrå, laget med navar	ujevn i formen selv om diameteren er jevn, ser håndlaget ut	serpentinit	ja	Sogn og Fjordane, Vik, Sæbø
B 9128/2/2		mørk grønngrå			serpentinit		Sogn og Fjordane, Vik, Sæbø
B 9626	Finkornet, mørke og lyse korn. Bunnflaten er pusset flat, toppflaten har konsentriske riper som jeg tolker som verktøyspor, ikke dekorasjon.	mørk grønngrå	dreiespor	Ujevne sideflater, spinnehjulet er ikke helt sirkulært og ser litt grovt formet ut. Spor av rust inni hullet.	serpentinit		Sogn og Fjordane, Førde, Haugesav Naustdal
B 010748/e/1	kornete	mørk gråbrun			serpentinit		Vestland, Ullensvang
B 010748/e/2	kornete	mørk gråbrun			serpentinit		Vestland, Ullensvang
B 010996/d/1	kornete, grove korn	mørk grønngrå			serpentinit	ja	Vestland, Fjeldberg, Nordhus
B 010996/d/2	kornete, grove korn	mørk gråbrun		ujevn form	serpentinit		Vestland, Fjeldberg, Nordhus
B 012624/111	lyse korn som glinser	grågrønn		Høybøen	serpentinit	ja	Høybøen
B 012624/112	litt tigmønster	gulbrun		Høybøen, kalkholdig	ikke serpentinit		Høybøen
B 012624/120	tynn missfarging/patina. Finkornet.	mørk grønngrå	sirkulære riper, ikke jevne	Høybøen	serpentinit		Høybøen

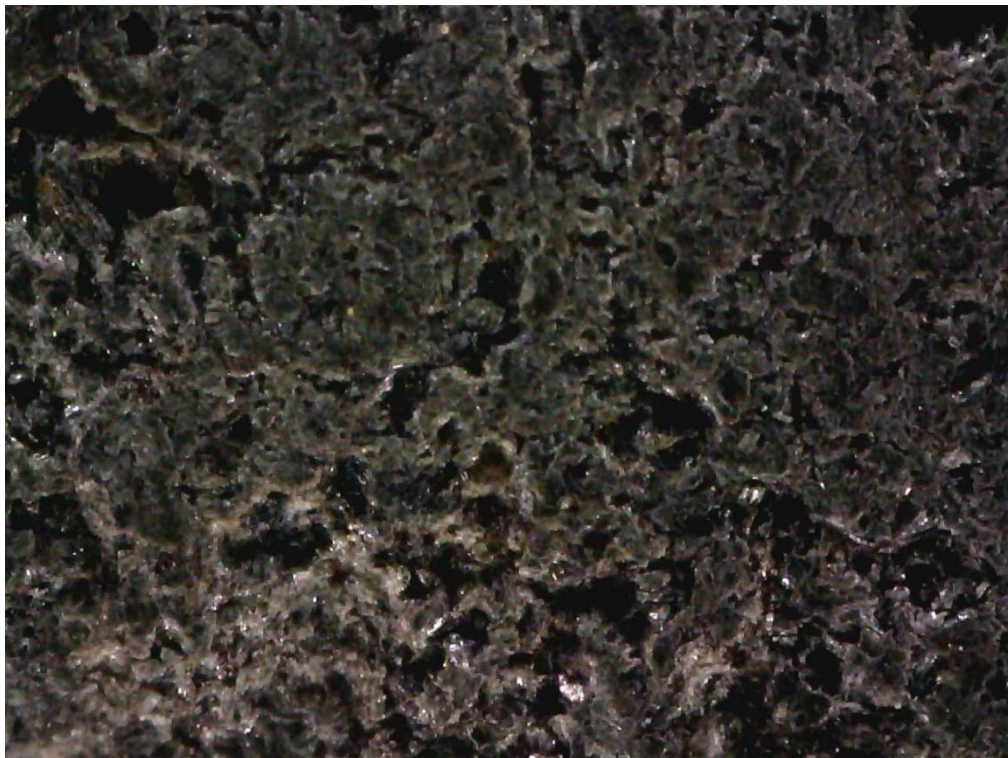
Gjenstandsnr.	Overflate	Farge	Verktøyspor	Kommentar	Visuelt serpentinit	pXRF tolkning serpentinit samme brudd	Lokalitet
B 012624/123				Høybøen, i utstilling	serpentinit		Høybøen
B 012624/124				Høybøen, i utstilling	serpentinit		Høybøen
B 013622				Talkholdig kleberstein, ikke spinnehjul			
B 013948/3		mørk grønngrå		Noen biter flaket av på bunnflaten. Storsetehelleren	serpentinit		Storsetehelleren
BRM 507/1/1					serpentinit		

Appendiks 4

Mikroskopbilder av råmaterialets krystallstruktur, spinnehjul i stein fra Borgund



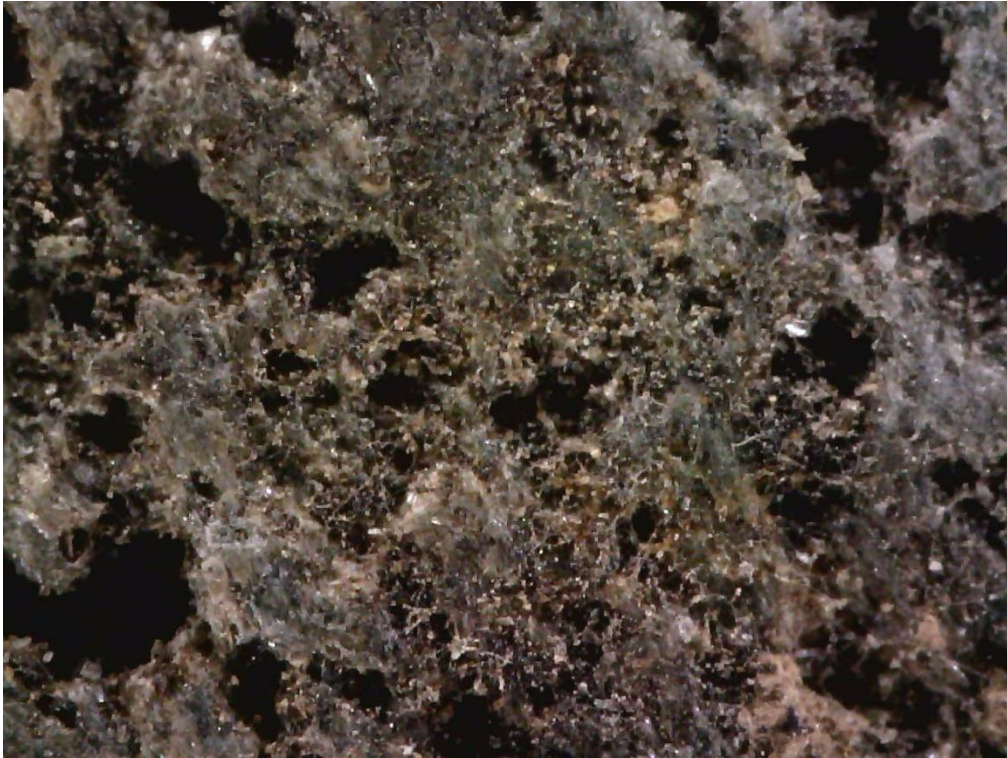
Figur 1: Spinnehjul i serpentinit BRM 1/63/3115/3, 100x forstørrelse. KEE 2022.



Figur 2: Spinnehjul i serpentinit delvis omdannet til kleberstein BRM 1/60/1498/2, 100x forstørrelse. KEE 2022.



Figur 3: Spinnehjul i kleberstein med lignende mønster som spinnehjulene i serpentinit, BRM 1/54/25/1, 100x forstørrelse. KEE 2022.



Figur 4: Spinnehjul i kleberstein med annet opphav, BRM 1/55/57/1, 100x forstørrelse. KEE 2022.



Figur 5: Spinnehjul i kleberstein med annet opphav, BRM 1/6136/1, 100x forstørrelse. KEE 2022.