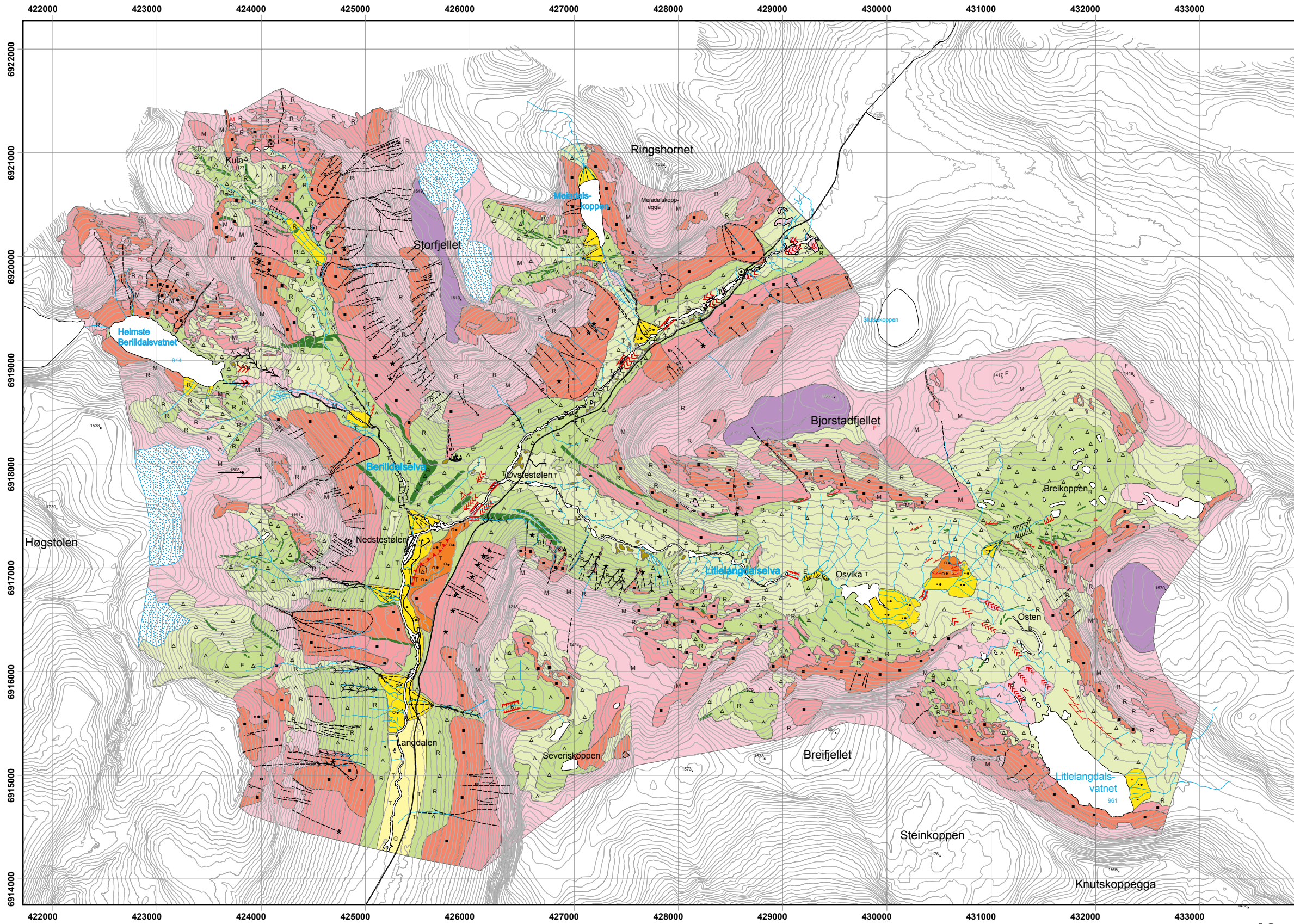


Kvartærgeologisk kart over Litlelangdalen og Berildalen ved Valdalen, Norddal kommune



Tegnforklaring

- Løsmasser**
Superficial deposits
- Torv og myr (organisk materiale) > 0,3 m tykt
Peat and bog (organic material) > 0,3 m thick
 - Randmorenerydd
Marginal moraine
 - Glasialakstrin avsetning
Glaciolacustrine deposit
 - Forvitringsmateriale - insitu, stein og blokkrikt, dannet ved frostsprenging
Weathered material - in situ, with stones and boulders, formed by frost activity
 - Elve- og bekkeavsetning
Fluvial deposit
 - Skredmateriale (rasmateriale), sammenhengende dekke, stedvis med stor mektighet
Rapid mass-movement deposit, discontinuous cover, locally of great thickness
 - Skredmateriale (rasmateriale), usammenhengende dekke, eller tynt dekke over fjellgrunnen
Rapid mass-movement deposit, discontinuous or thin cover on bedrock
 - Glasifluvial avsetning
Glacioluvial deposit
 - Morenemateriale, sammenhengende dekke og stedvis med stor mektighet
Till, continuous cover, locally of great thickness
 - Morenemateriale, usammenhengende eller tynt dekke over berggrunnen
Till, discontinuous or thin cover on bedrock
 - Bært fjell
Exposed bedrock
 - Isbre
Glacier
- Små eller vanskelig avgrensbare avsetninger i områder dominert av andre løsmasser eller bært fjell**
Sporadic deposits in areas dominated by other superficial sediments or exposed bedrock
- F Forvitringsmateriale
Weathered material
 - B Glasifluvial avsetning (breelvavsetning)
Glacioluvial deposit
 - E Fluvial avsetning (elve- og bekkeavsetning)
Fluvial deposit
 - M Morenemateriale
Till
 - R Skredmateriale (uspesifisert)
Rapid mass-movement deposit (unspecified)
 - T Torv og myr
Peat and bog
- Skråningsprosesser - hurtige massebevegelser**
Slope processes - rapid mass-movement deposits
- o Skredmateriale av løsmasseskred - flomskred
Debris-flow and debris-slide deposit
 - Skredmateriale etter steinsprang og fjellskred
Rockfall- and rock-avalanche deposit
 - * Skredmateriale etter snøskred
Snow-avalanche deposit
 - ≡ Ravine
Gully
 - Tydelig skredløp
Avalanche track
 - o Vifteformet skredavsetning
Fan-shaped rapid mass-movement deposit
- Overflateformer**
Surface morphology
- ≡ Iskontaktskråning
Ice contact slope
 - ≡ Spylerenne, (en-sidig smeltevannsløp)
Marginal moraine
 - ≡ Stort glasifluvialt gjel (og/eller elv)
Large glacioluvially eroded canyon (and/or river)
 - ≡ Breelvnedskjæring
Glacioluvial erosion scarp
 - ≡ To-sidig smeltevannsløp (kanal)
Glacioluvial drainage channel
 - ≡ Spylefelt
Washed surface
 - ≡ Iskuringsstripe
Glacial striation
 - ≡ Tidligere elve- eller bekkeløp
Abandoned drainage channel
 - ≡ Elve- eller bekkenedskjæring
Fluvial erosion scarp
 - ≡ Elvevifte (fluvial vifte)
Alluvial fan
 - ⊕ Prøvelokalitet
Sample locality
 - ≡ Haug- og ryggformet overflate
Mounds and ridges
 - ≡ Snøskredvoll med snøskredgrop
Snow avalanche ridge with impact plunge
 - ≡ Pronival rygg (protalus rampart)
Pronival ridge (Protalus rampart)

Ekvidistanse Contour interval		20 m
Datum EUREF89 (WGS 1984)	Projeksjon UTM	Sonebelte Grid Zone Designation 32V
Kartet er produsert digitalt ved bruk av FKB kartdata fra Kartverket (Norge digitalt)		
Ramsdal, Eivind (2017) Institutt for Geografi, Universitetet i Bergen		

