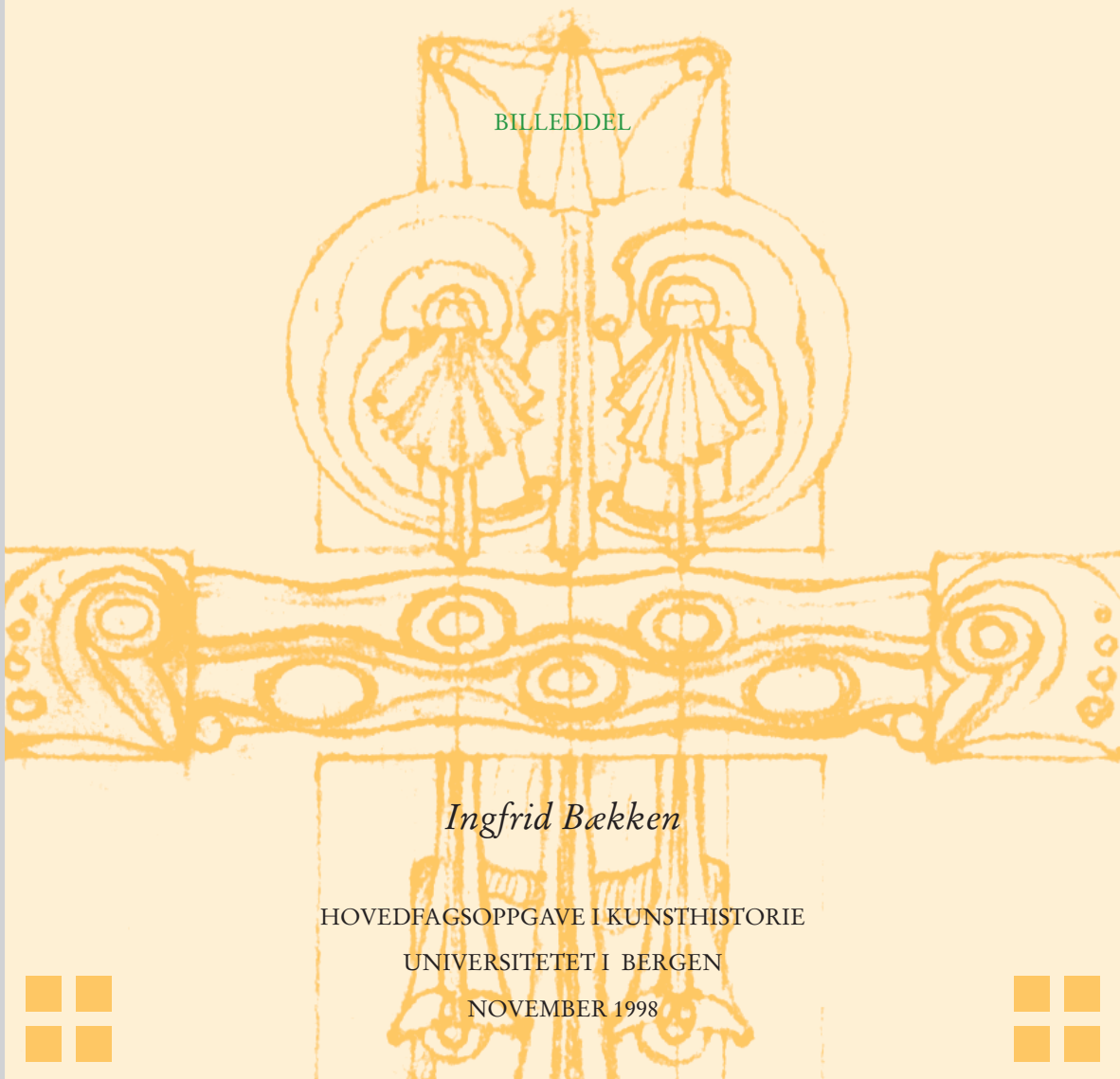




«...HAM SELV TIL HÆDER, ALLE BERGENSERNES ØINE TIL GLÆDE...»

Einar Oscar Schous arkitektur 1900-1915

BILLEDEL



Ingfrid Bækken

HOVEDFAGSOPPGAVE I KUNSTHISTORIE

UNIVERSITETET I BERGEN

NOVEMBER 1998





«...HAM SELV TIL HÆDER, ALLE BERGENSERNES ØINE TIL GLÆDE...»

Einar Oscar Schous arkitektur 1900-1915

BILLEDDEL

Ingfrid Bækken

HOVEDFAGSOPPGAVE I KUNSTHISTORIE

UNIVERSITETET I BERGEN

NOVEMBER 1998

INNHOOLD

DEN NATIONALE SCENE	5
KALFARLIEN 18	27
KONG OSCARS GATE 70	33
ENGEN 6 ARBEIDERBOLIGER PÅ KROHNENGEN BYGNINGER FOR BERGENS ELEKTRISITETSVERK	39
SEIERSBJERGET 10	43
KALFARVEIEN 69	51
ALLÉGATEN 57a KALFARVEIEN 16a KALFARVEIEN 22c KALFARVEIEN 65 GUTTEHJEMMET BJØRGVIN STRØMGATEN 10	61
TREVILLAER	67
DRAMMEN FOLKEBIBLIOTEK VEITEN 1	71
TIDLIGE SKISSER OG PROSJEKTER FOTOGRAFIER FRA STUDIEREISEN I 1902	75
TEATERBYGNINGER	81
SAMTIDIG EUROPEISK ARKITEKTUR	87
NORSK JUGENDARKITEKTUR	103
JUGENDARKITEKTUR I BERGEN	113

DEN NATIONALE SCENE

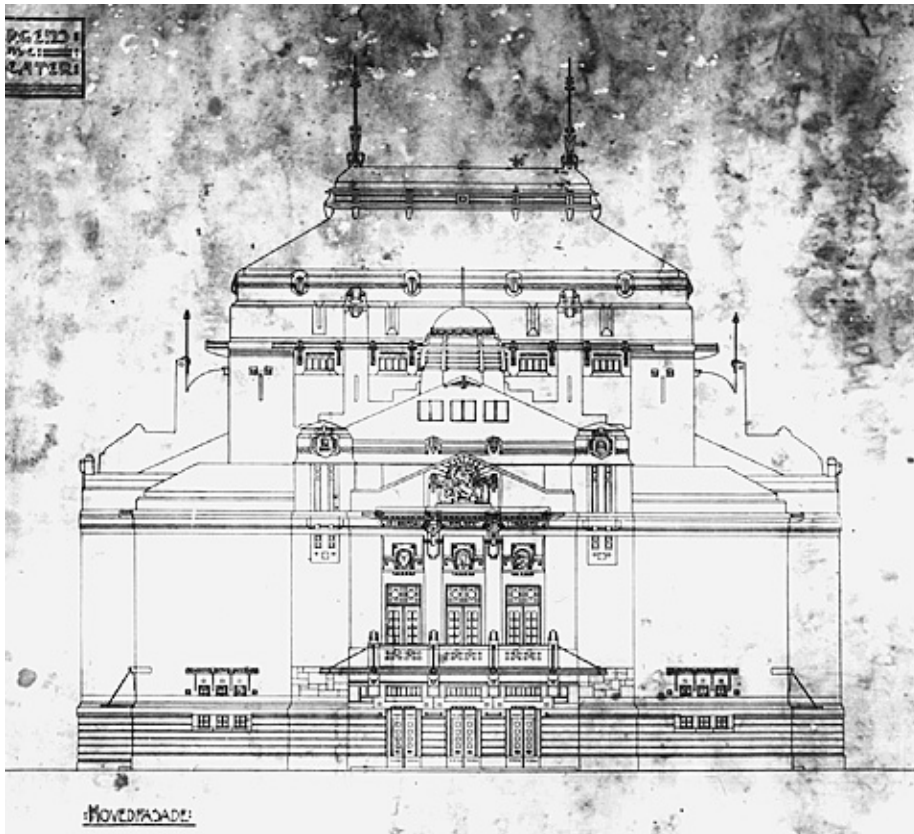




005. Den Nationale Scene. Til høyre i billedkanten er Schous leiegård i Engen 6 under bygging.



006. DNS, hovedfasade.



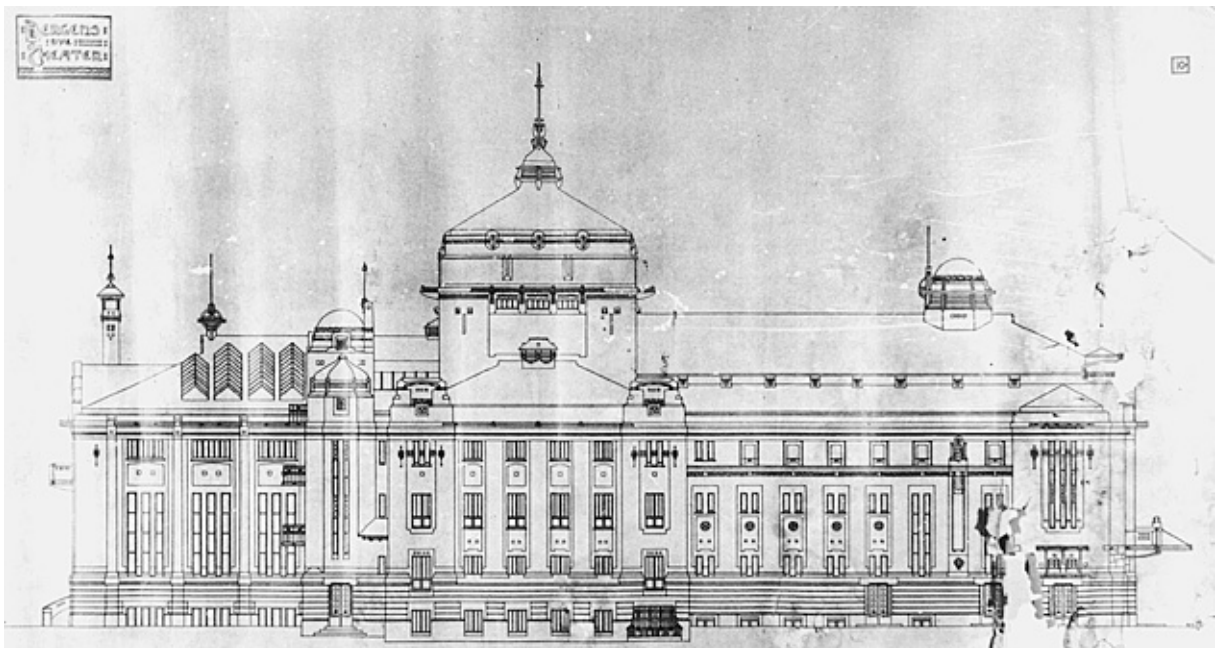
007. DNS, hovedfasade. Anbudstegning fra oktober 1905.



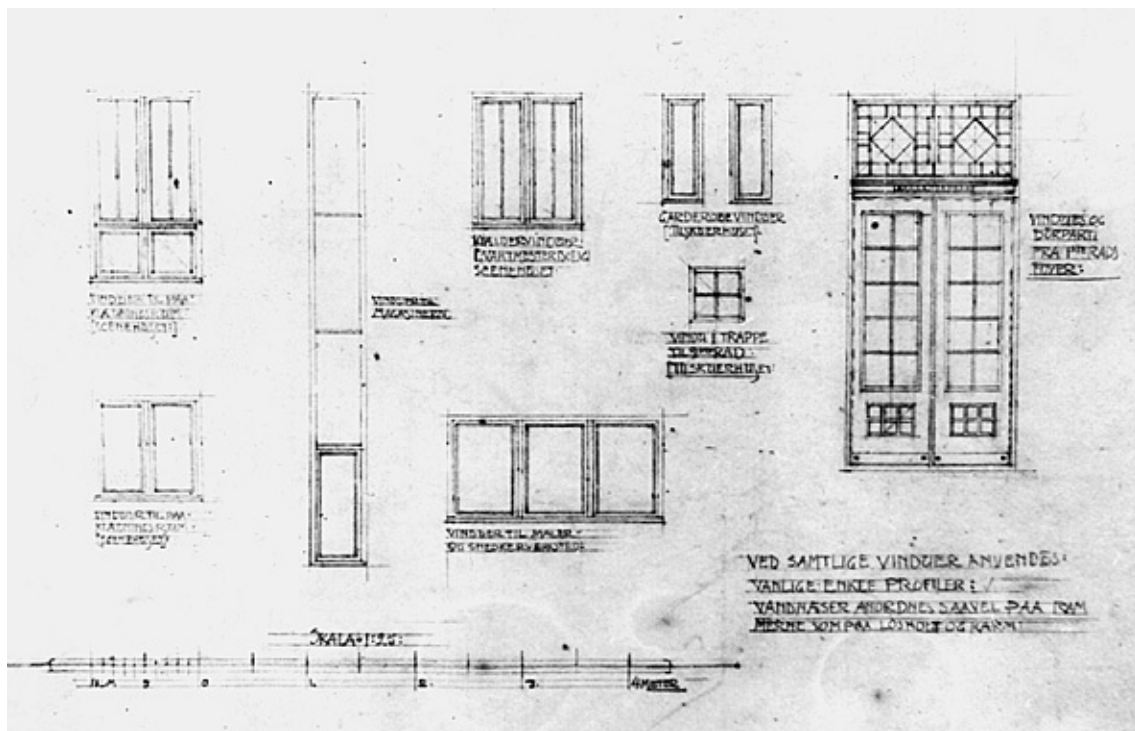
008. DNS, sidefasade. Magasindelen til venstre.



009. DNS. Sidefasaden med tilskuerhus og scenetårn.



010. DNS sidefasade. Anbudstegning fra oktober 1905.



011. Detaljtegning som viser teaterbygningens ulike vindusformer og ruteinndeling.



012. Vertikale vindusfelt på scenehusets sidevegg. Viser sammensetning av ulike pusstrukturer.



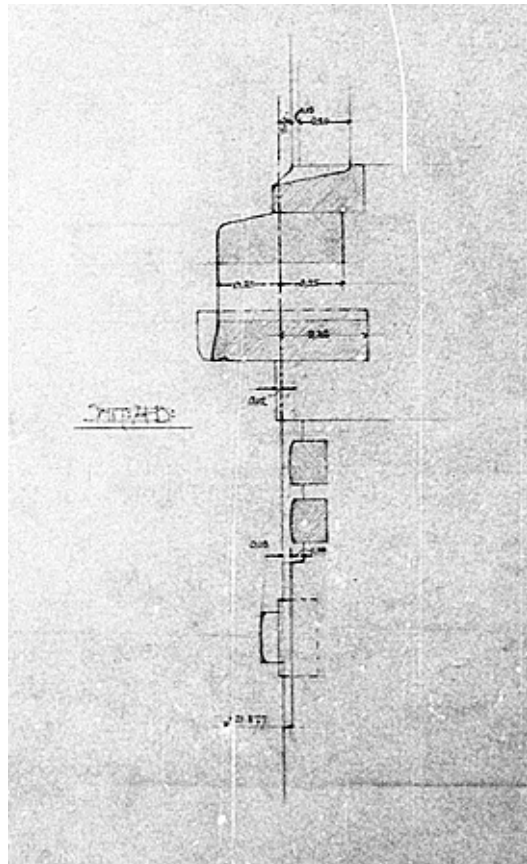
013. Ornamentikk i de vertikale vindusfeltene på tilskuerhusets sidefasade, med differensierte pussstrukturer.



014. Vindusfelt på scenehusets trappetårn. Sammenstilling av natursteinskvadrater og grov og fin puss.



015. Ornamentfelt med geometrisk dekor på hovedfasaden. Kombinasjon av tegl, grovhuggen naturstein, finhuggen kleberstein, og grov og fin puss.



016. Snitt av ornamentfelt på bilde 015.



017. Ornamentikk på de fremspringende partiene på scenehusets sidefasader. Differensiert materialbruk, dyremaske og murankre i form av DNS' initialer.



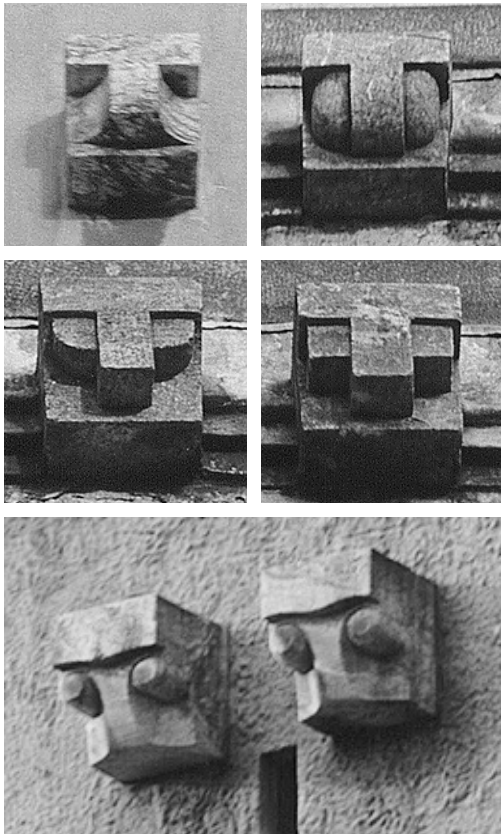
018. Organiske, skjoldlignende ornamenter på balkongen og baldakinen på hovedfasaden.



019. Scenetårnet. Geometriske og organiske, skjoldlignende ornamenter, stilisert bjelkehode, naturalistisk dyrefigur samt skyteskårlignende vindusspalter.



020. Ornamentalt felt på hovedfasaden. Geometrisk ornamentikk, teatermasker og forskjellige dyrehoder.



021. Eksempler på stiliserte dyremasker forskjellige steder på teaterbygningen



022. Stilisert kvinnehode som pilasterbekroning på tilskuerhusets sidefasade.



023. 1. losjerads foajé. Teatermuseet i Bergen.



024. 1. losjerads foajé. I dag står bardisken der sofaen er på dette bildet. Teatermuseet i Bergen.



025. Vestibylen. Teatermuseet i Bergen.



026. 2. losjerads foajé. Billedsamlingen, UIB.



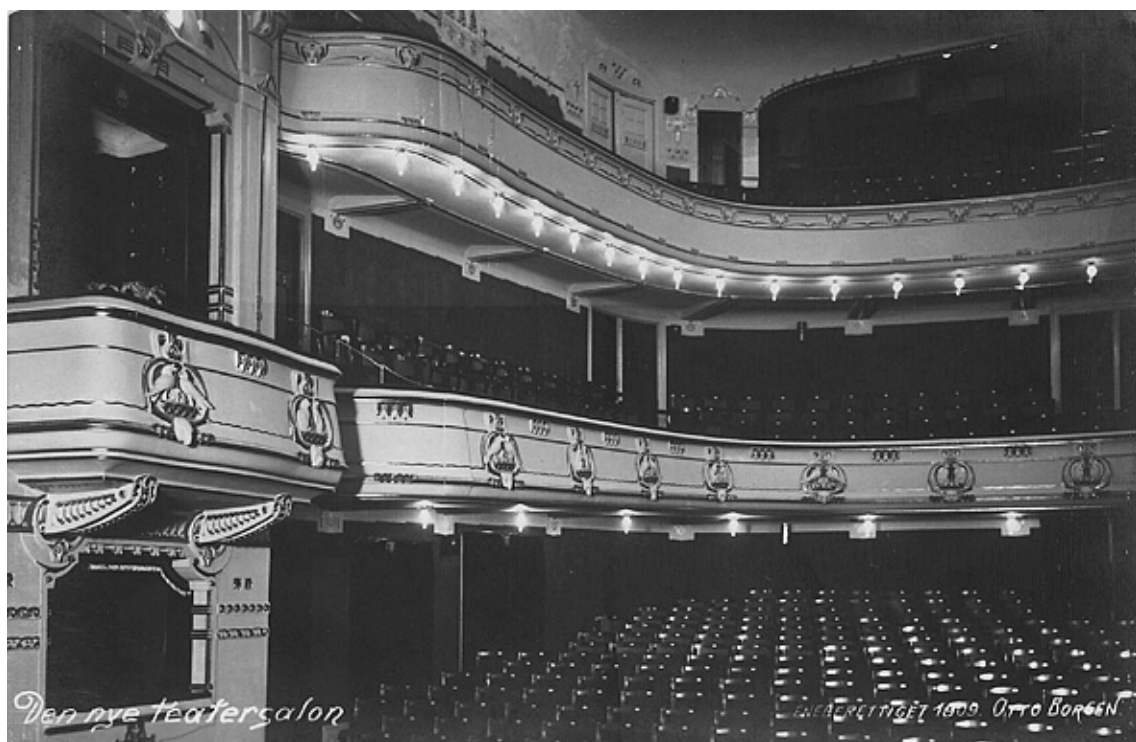
027. Korridor og garderobe i 1. losjerad. Omkring døren til teatersalongen sees bordene med mørke kvadrater. Se bilde 028. Billedsamlingen, UIB.



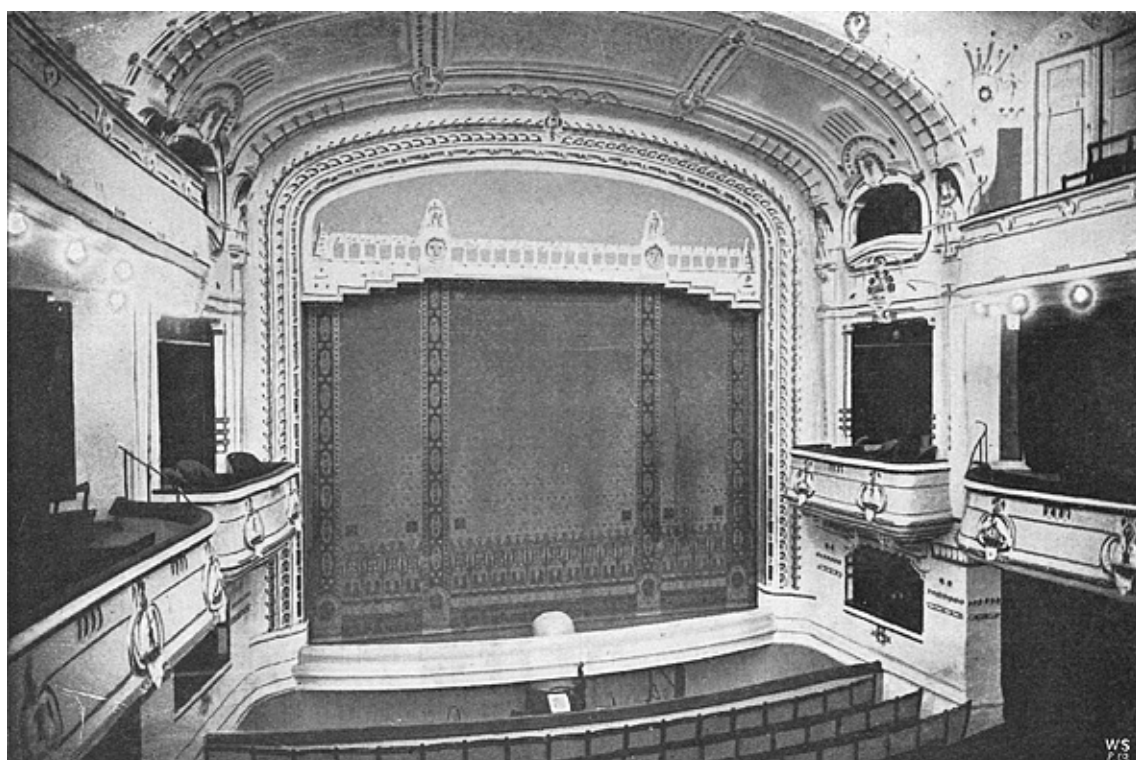
028. Detalj av bilde 027.



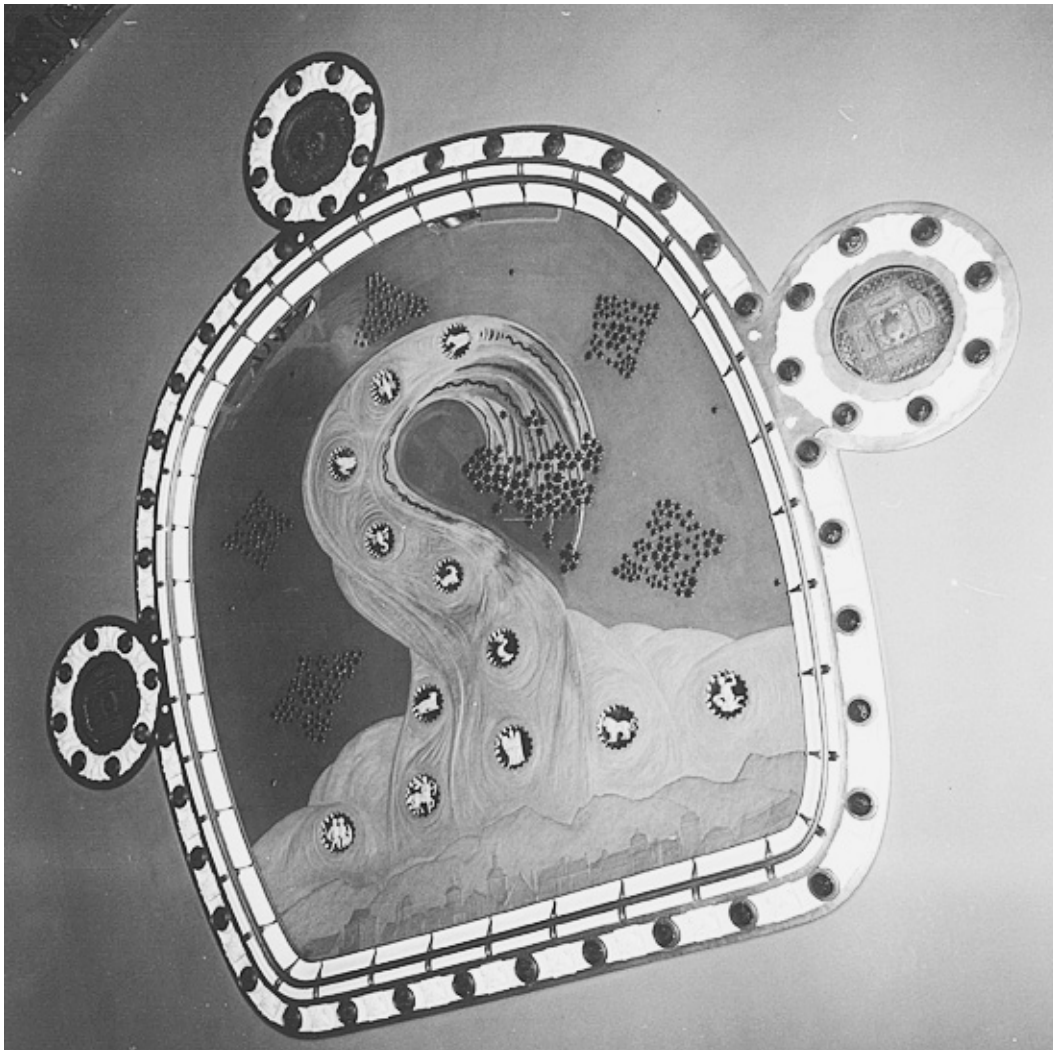
029. 1. losjerads trappehus. Marmor med messingbeslag.



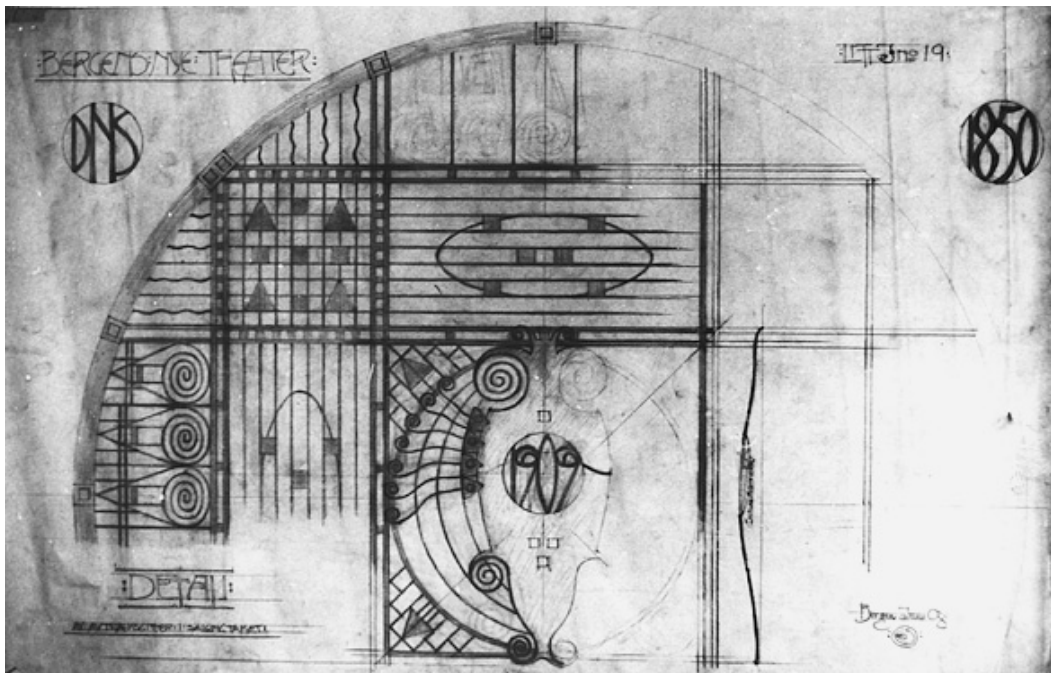
030. Teatersalongen fotografert fra scenen.



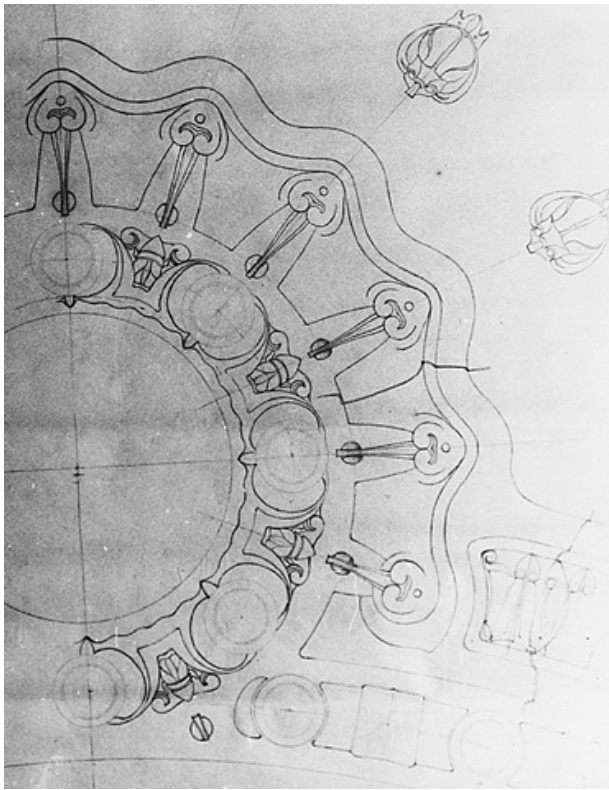
031. Teatersalongen. Scenen og prosceniumsbuen.



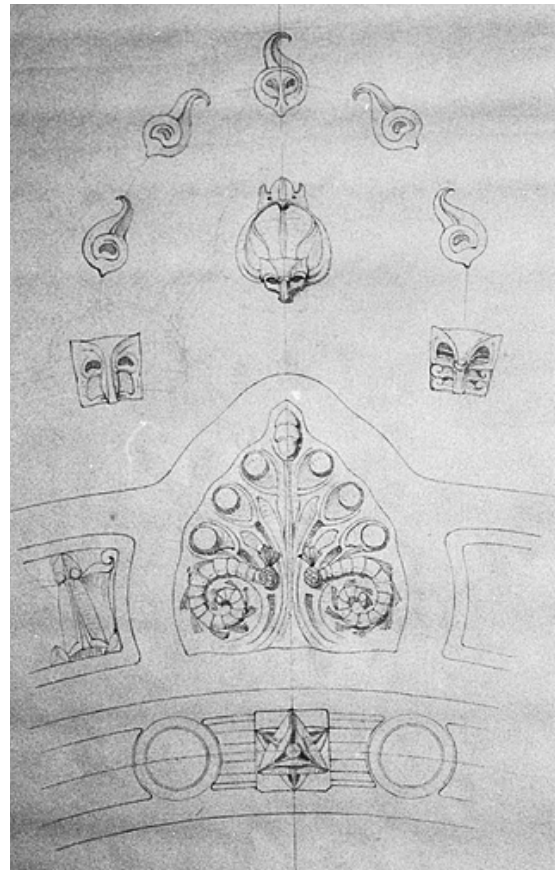
032. Salongtakets plafond i dag, omgitt av noe av den opprinnelige stukkornamentikken samt avtrekksgitrene.



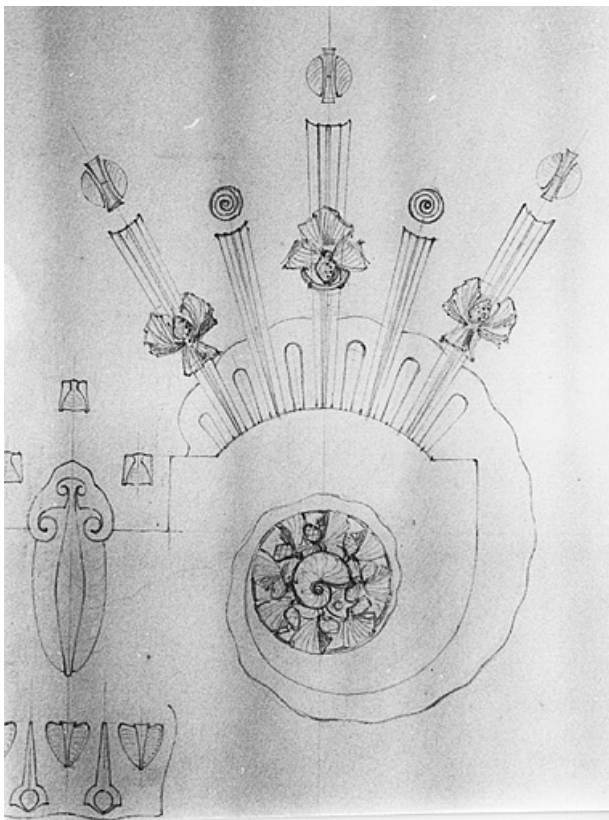
033. Detaljtegning til et av avtrekksgitrene i salongtaket.



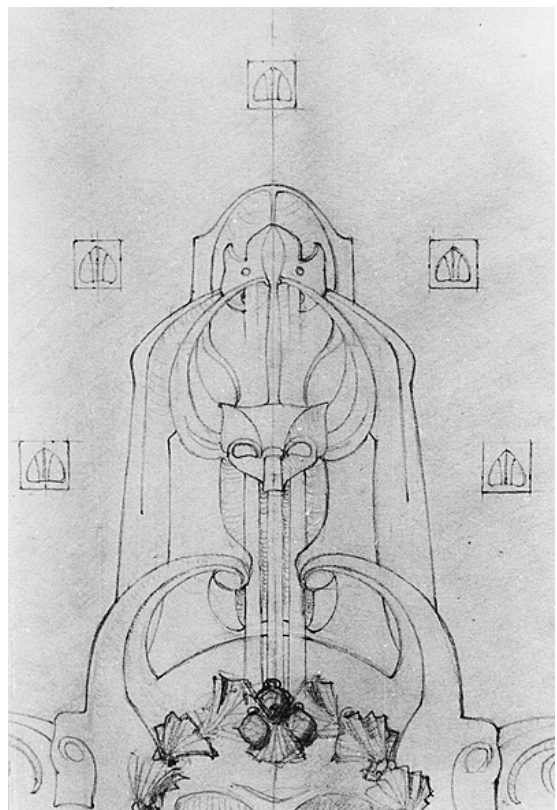
034. Ornametikk omkring avtrekksgitrene i salongtaket.



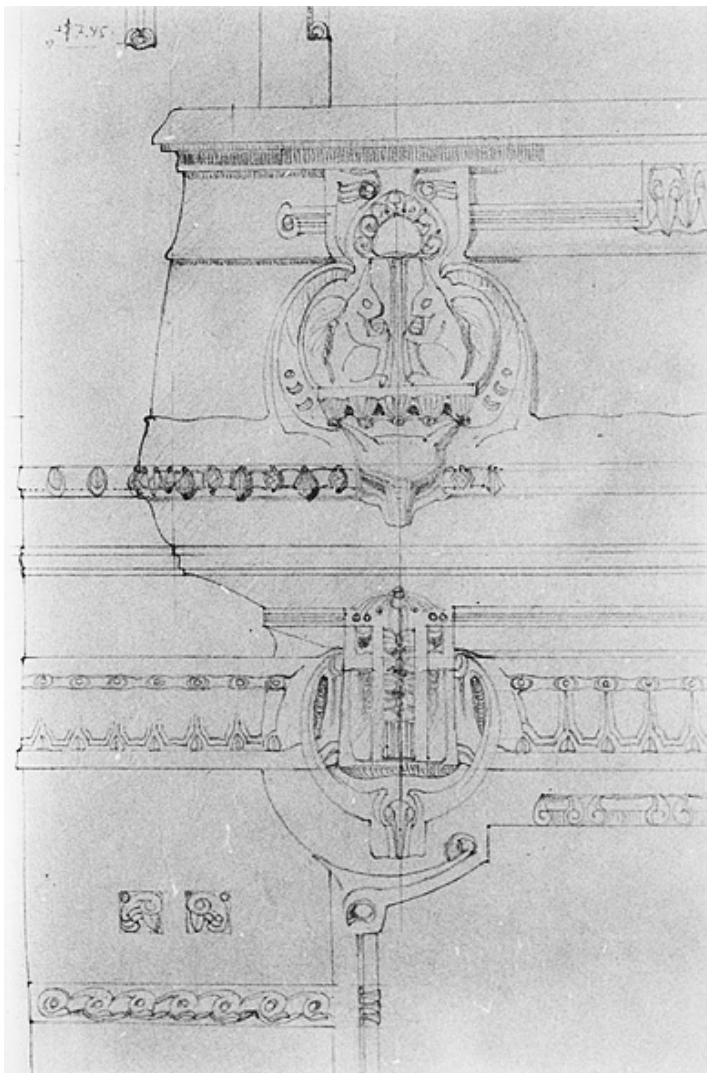
035. Ornametikk omkring plafonden i salongtaket. I midten sees de spiralformete åmelignende dyrene med «konglehode».



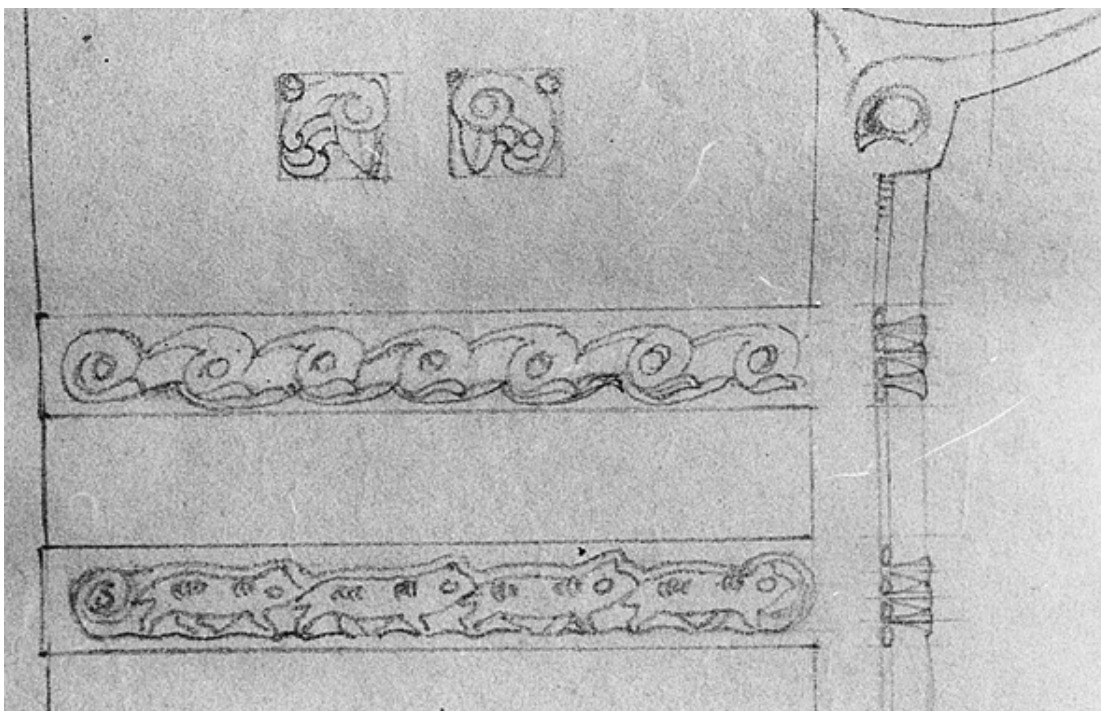
036. Ornament mellom døren og prosceniumsbuen i 2. losjerad.



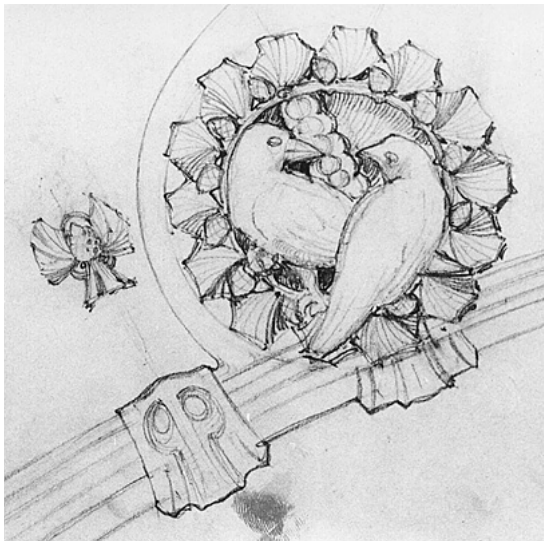
037. Detalj av dekor på prosceniumsteppet.



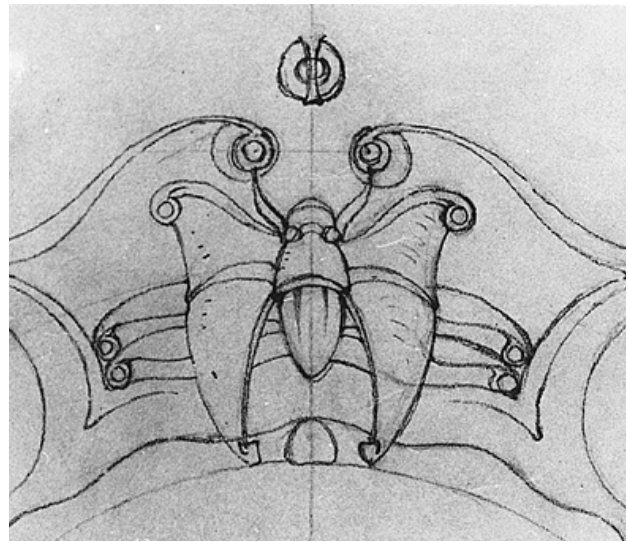
038. Detalj av en av prosceniumslojene. Eksempel på naturalistisk dyreornament, stiliserte dyrefigurer og abstrakte organiske ornamenter.



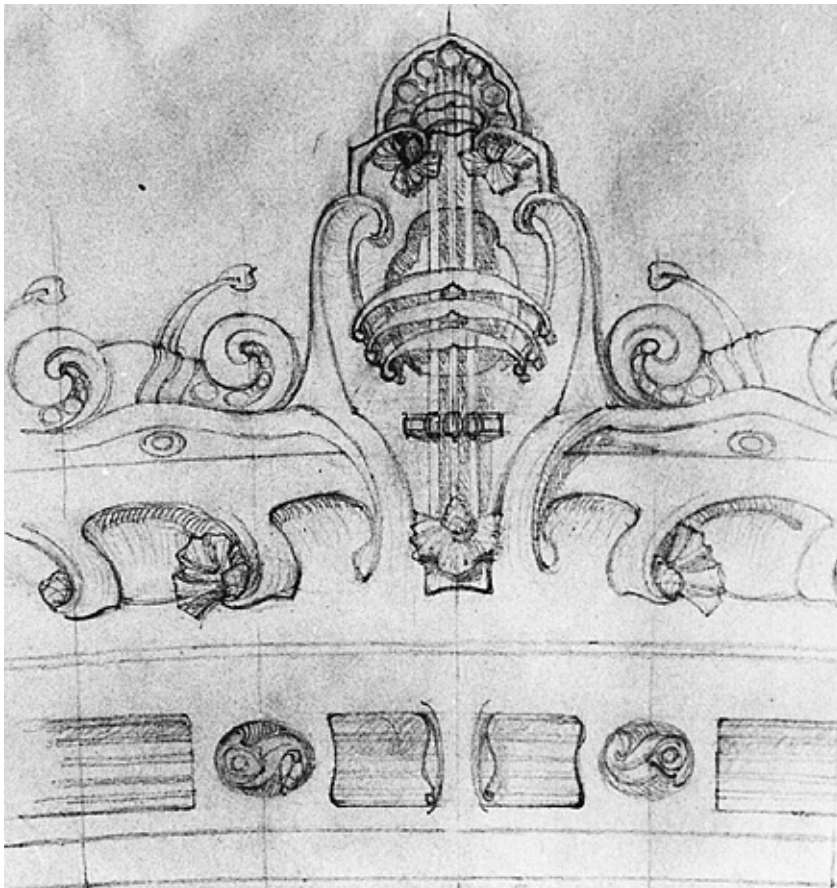
039. Detalj av bilde 038. Stiliserte dyrefigurer.



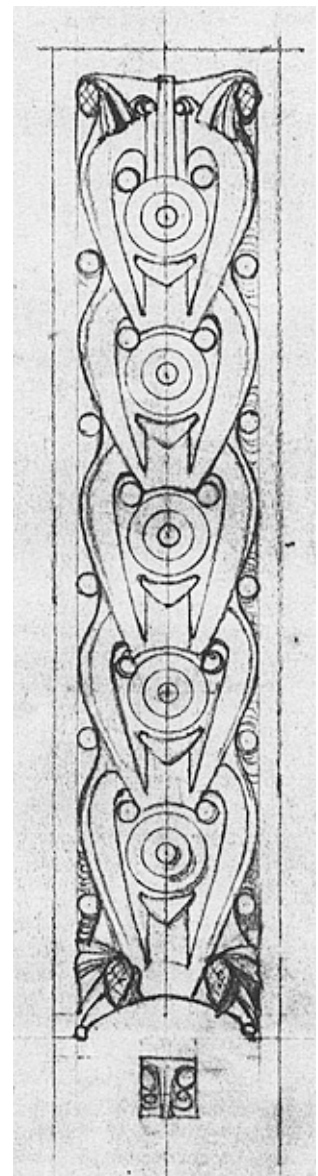
040. Ornamet på overgangen mellom tak og prosceniumsbue.



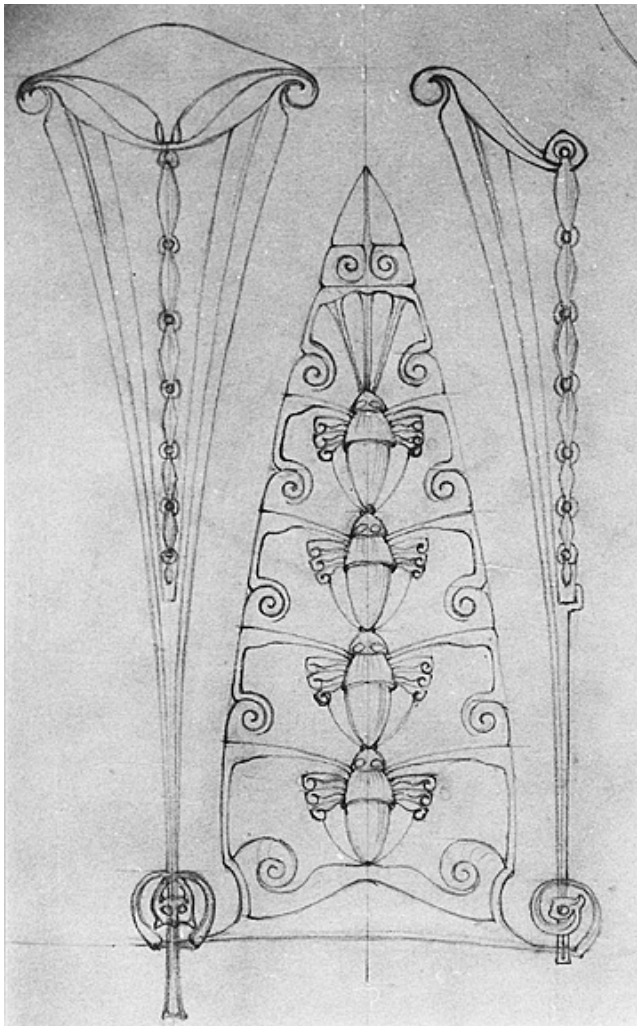
041. Detalj av ornamet rundt midtgitteret i salongtaket. Abstrakt insektlignende figur.



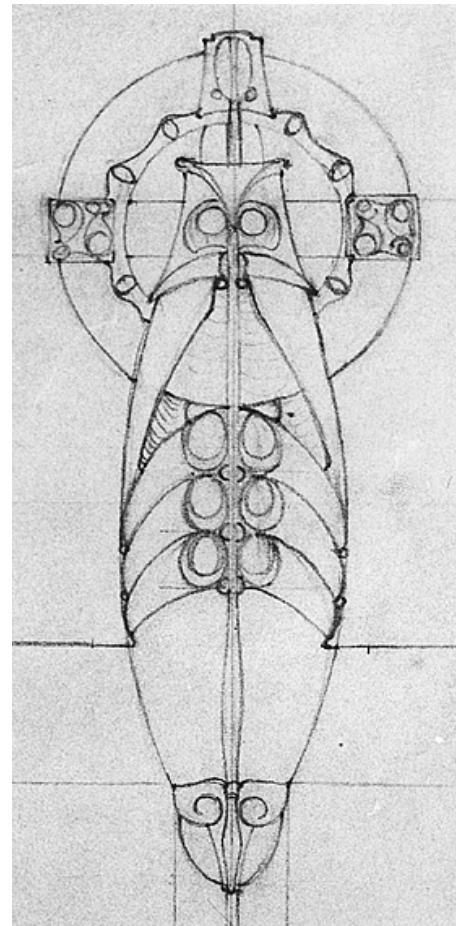
042. Avslutningen i toppen av bordene omkring sceneåpningen. Stiliserte kongler, abstrakte organiske former samt lyreornament.



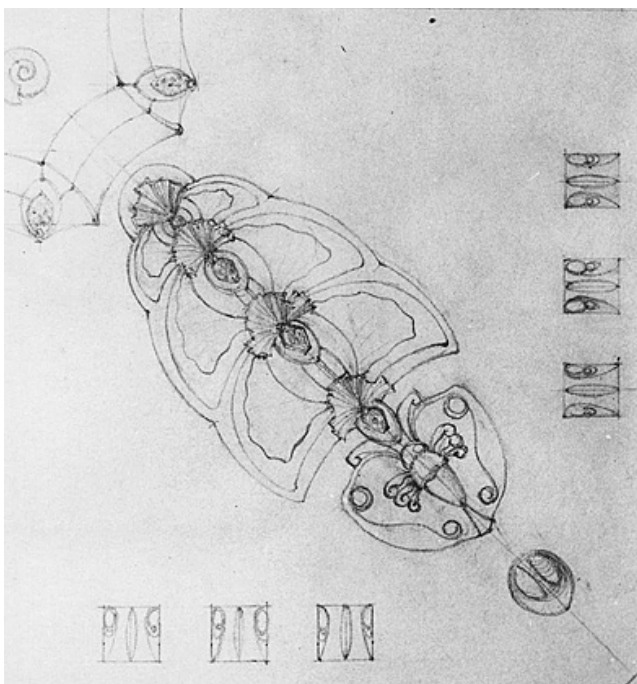
043. Bord i vestibylen.



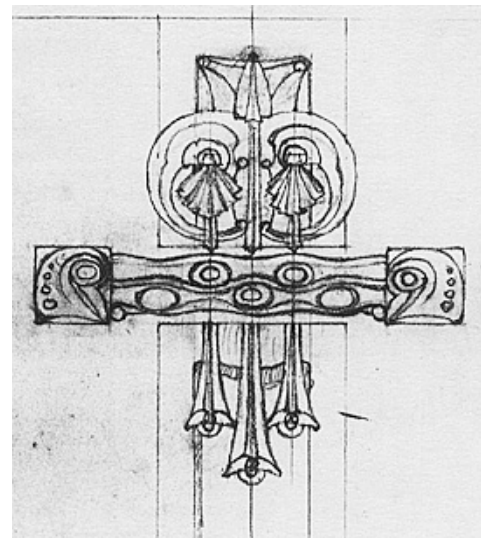
044. Ornament i taket i 1. losjerads foajé. Abstrakte plante- og insektlignende former.



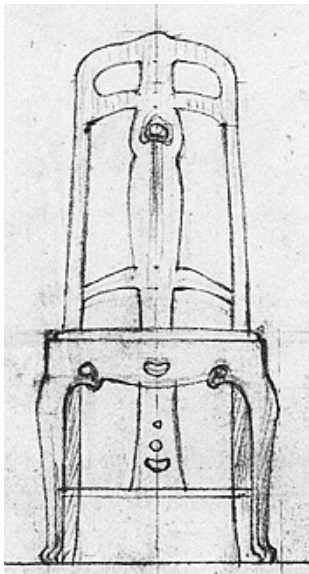
045. Ornament i trappehuset. Fuglemaske, insekt eller rent abstrakt ornament?



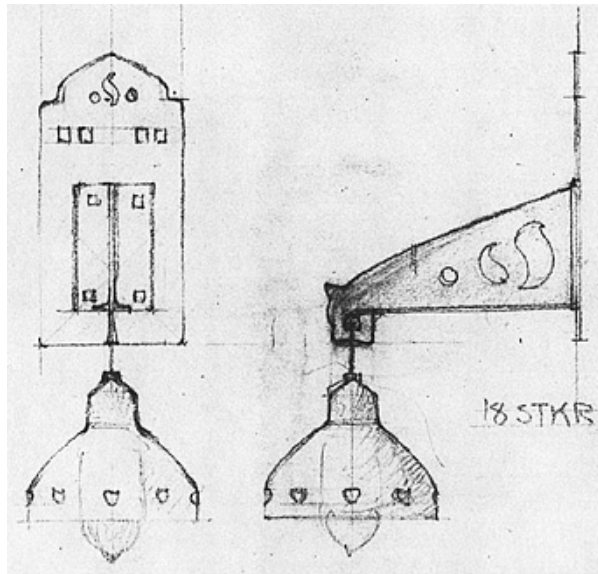
046. Ornamentikk i vestibylens tak.



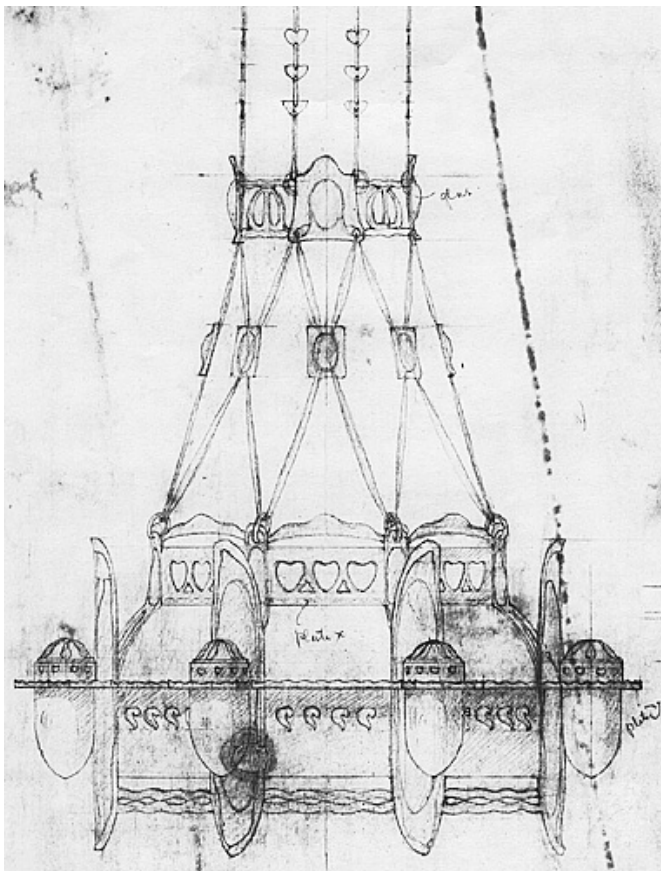
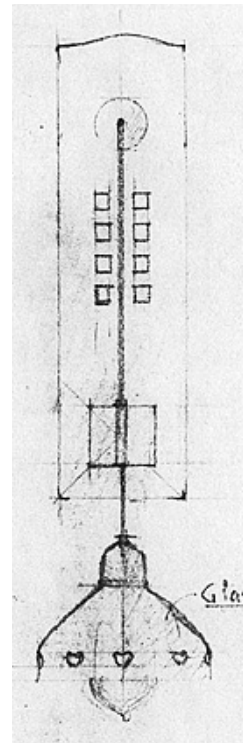
047. Dekor i vestibylen, bl.a. bølgende bånd med ovaler.



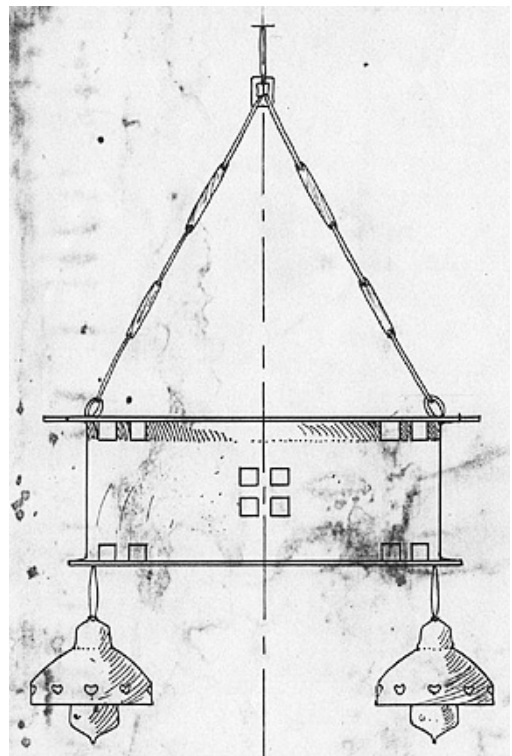
048. Stol i skuespillernes konversasjonssalong.



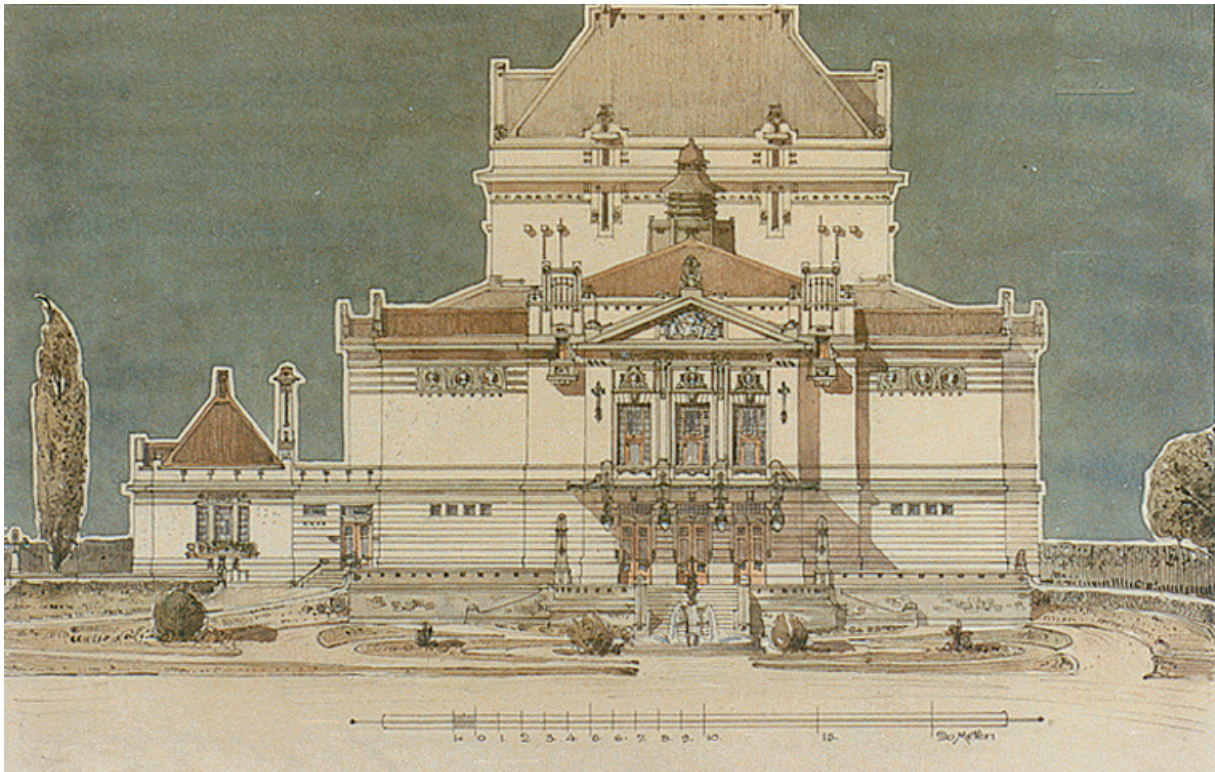
049/050. To av lampene i tilskuerhuset. Den ene vises på bilde 027.



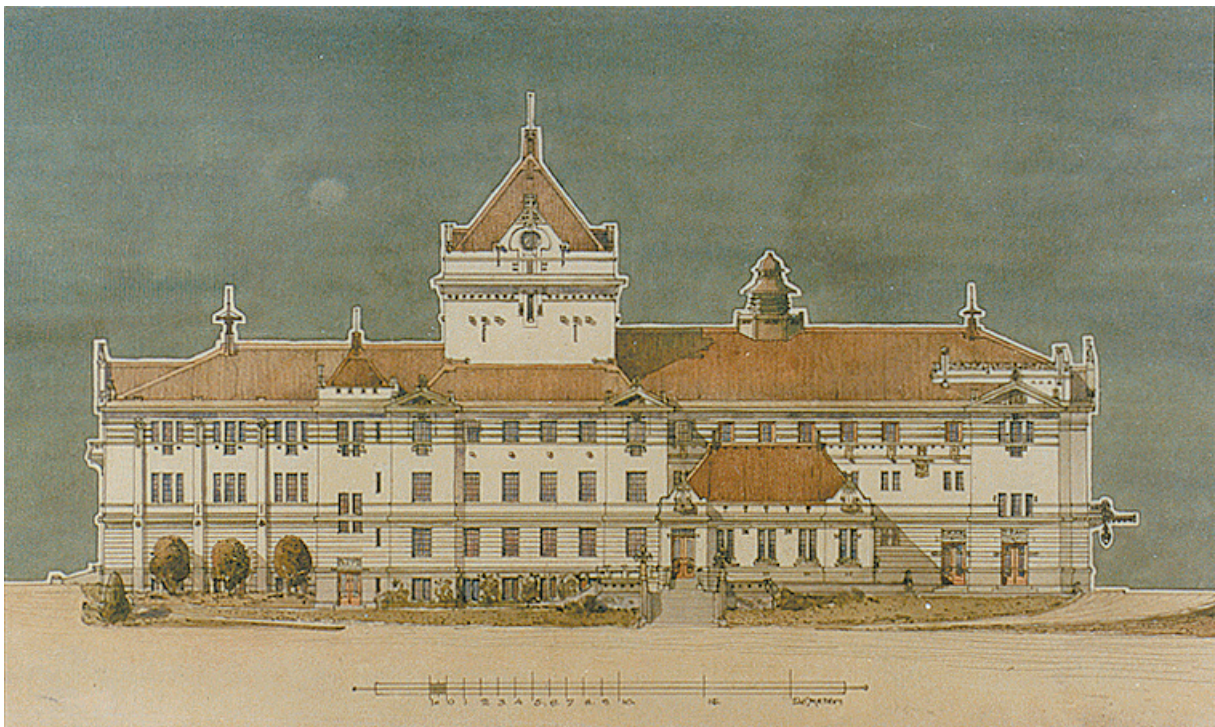
051. Lysekrone i 1. losjerads foajé. Viser på bilde 023/024.



052. Lysekrone i skuespillernes konversasjonssalong.



053. Konkurranseskizze til Den Nationale Scene. Hovedfasaden.



054. Konkurranseskizze til Den Nationale Scene. Sidefasade.

KALFARLIEN 18





056. Vestfasade.



057. Fasade mot øst og nord.



059. Vindu på østfasaden.



060. Geometriske ornamenter under vindu på sydfasaden. Opprinnelig en av verandaåpningene.



062. Rosett og listverk rundt dør.

061. Dør.

KONG OSCARS GATE 70





066. Fasade mot Richard Nordraaks gt. og Kong Oscars gt.



067. Bakfasade mot Sankt Jacob kirkegård.



068. Fasade mot Richard Nordraaks gt. og Kong Oscars gt.



069. Natursteinsornament mot R. Nordraaks gt.



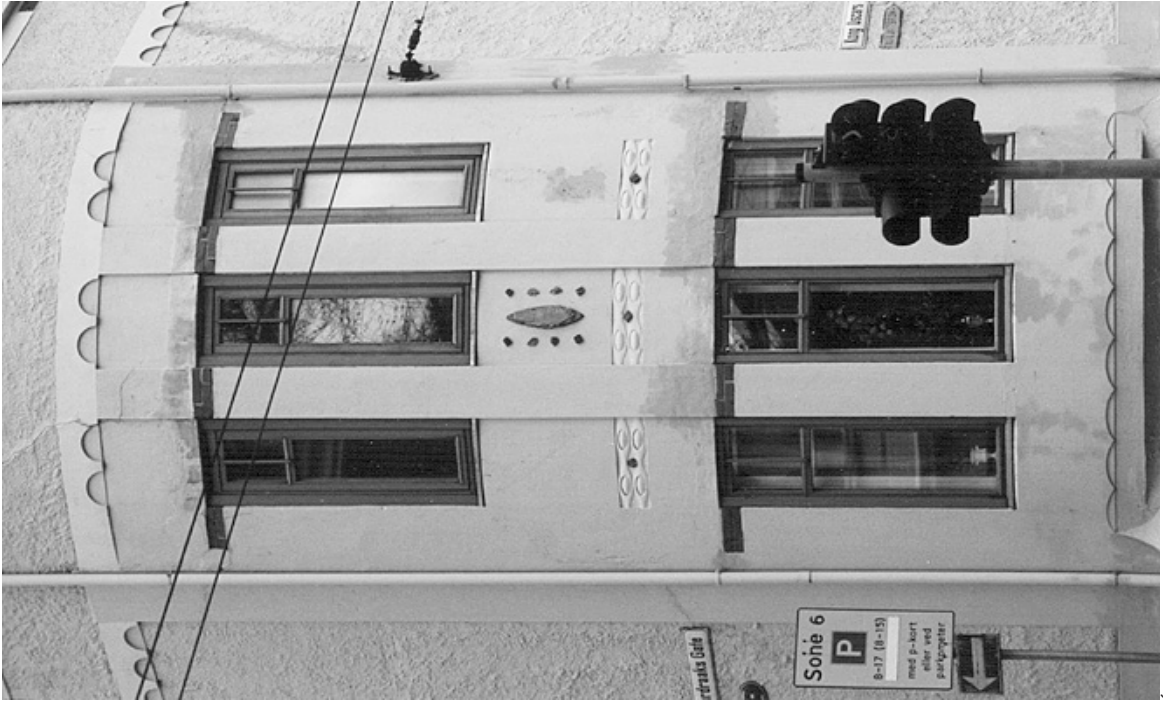
070. Lite natursteinsornament mot Kong Oscars gt.



071. Geometrisk ornamentikk.



072. Ornamntfelt over inngangsdøren på bakfasaden.



073. Hjørnepartiet.



074. Detalj av bakfasaden.

ENGEN 6

ARBEIDERBOLIGER PÅ KROHNENGEN

BYGNINGER FOR BERGENS ELEKTRISITETSVERK

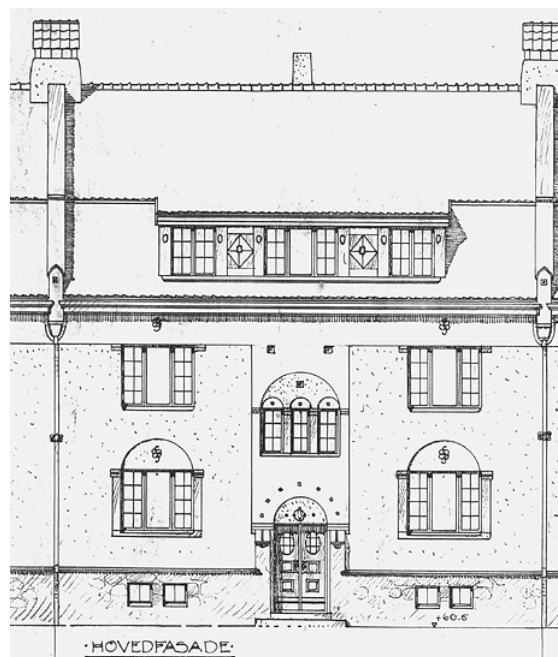




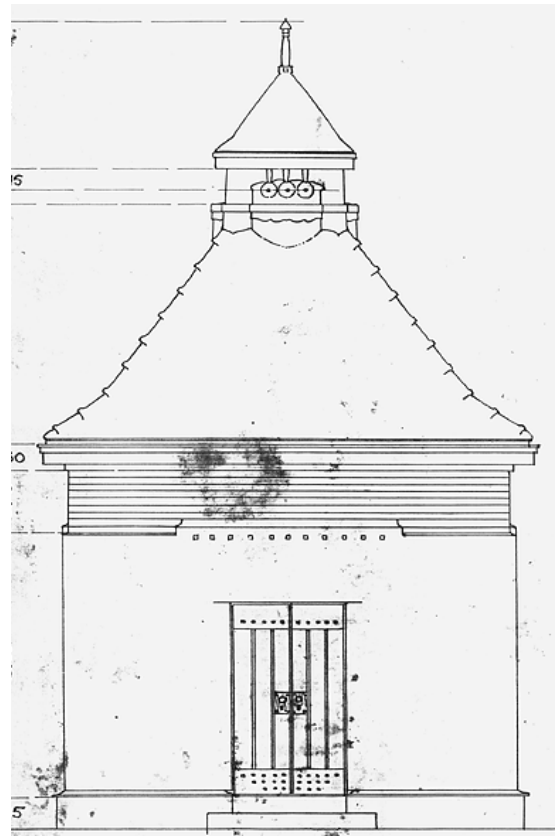
080. Engen 6. Fasader mot Fortunen og Engen.



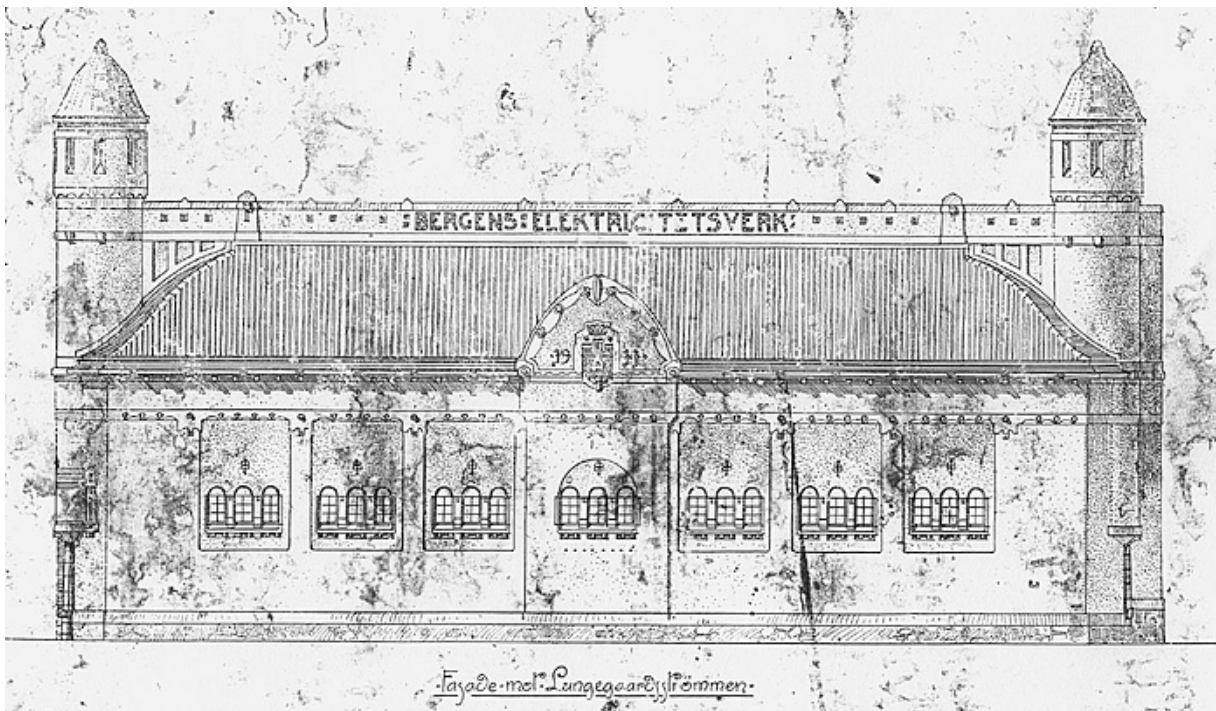
081. Engen 6.



082. En av arbeiderboligene på Krohningen for Boligselskapet av 1910.



083/084. Fotografi og tegning av transformatoriosk type 1 for Bergens Elektricitetsverk.
Fotografi fra Ludebryggen, i dag noe endret.



085. Maskinhall for Bergens Elektricitetsverk i Strømmen. Fasade mot Lungegaardsstrømmen.

SEIERSBJERGET 10





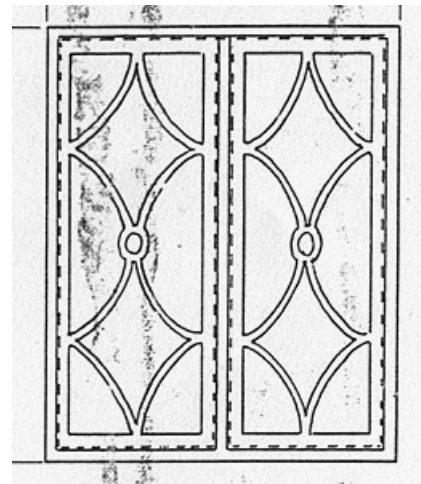
086. Seiersbjerget 10 sett fra nord. Inngangsparti og trappehus. Til høyre sees dagligstuens peiskarnapp.



087. Hagefasaden i sydvest.

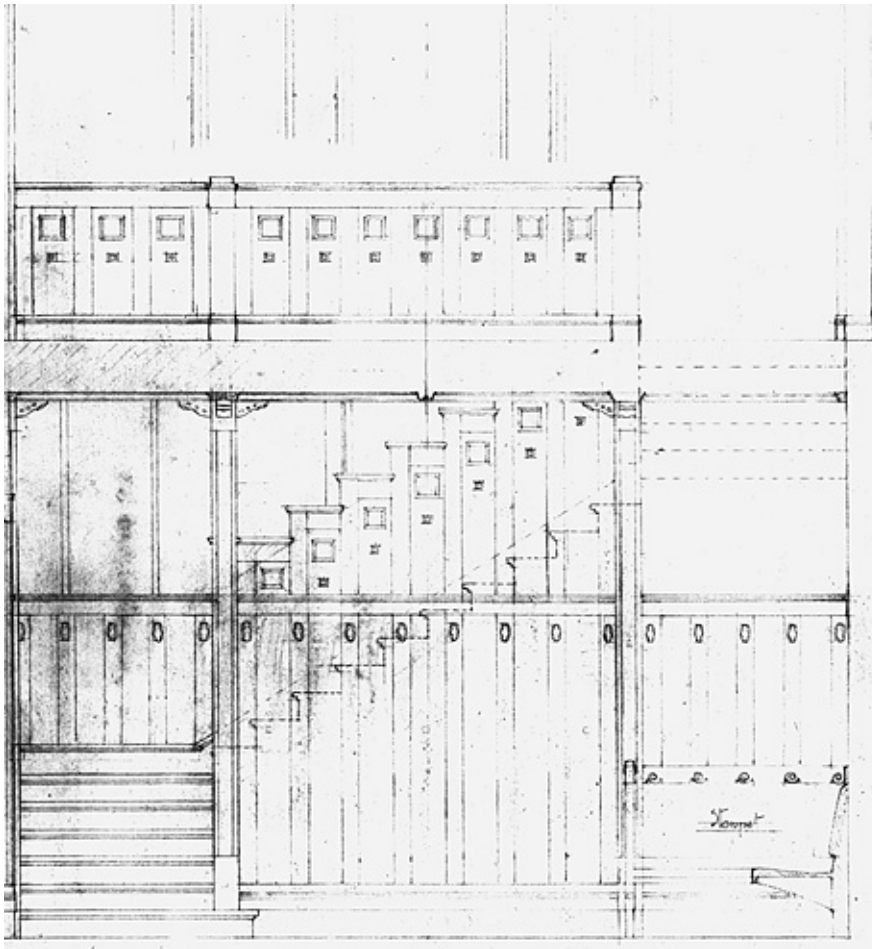


088. Fasade mot sydøst.

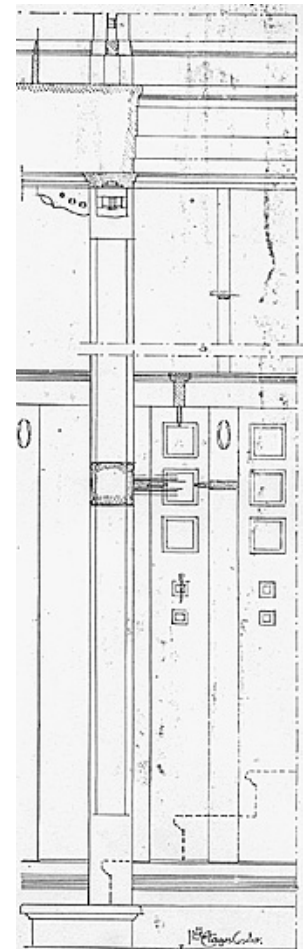


089. Vindu på fasaden i nordvest.

090. Trappehus på inngangsfasaden i nordøst. Glassmaleriene vise på bilde 098.



094. Detaljtegning av trappehallen. Benken i peiskroken til høyre.



095. Detaljtegning av trappens rekkverk.



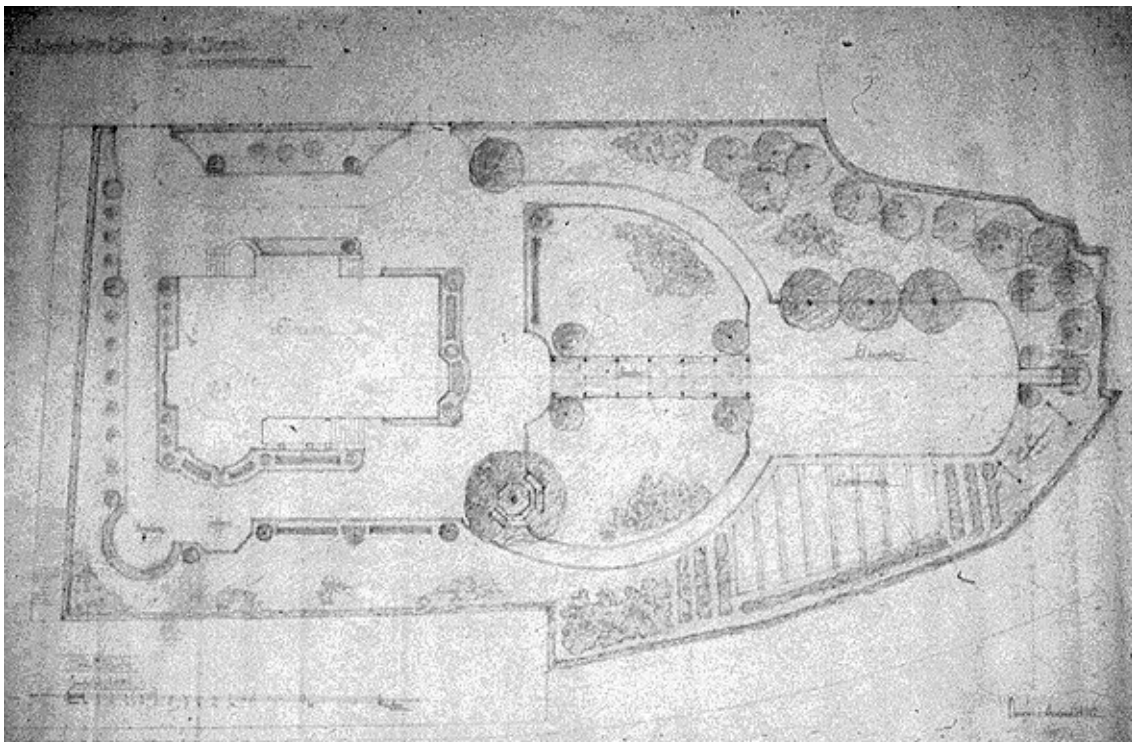
096. Listverk og hjørneornament i hallen.



097. Detalj av listverk i entreen.



098. Glassmaleri i trapphallen.



100. Tegning til hagen.

KALFARVEIEN 69

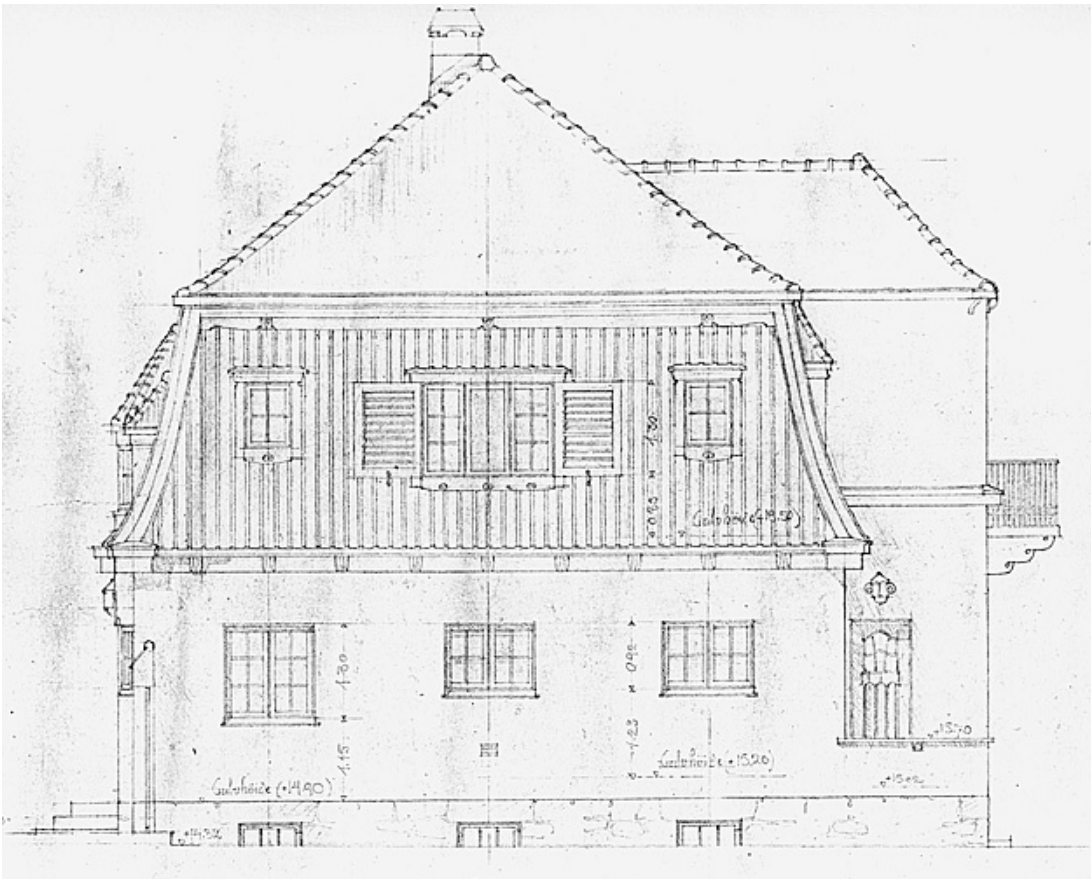




101. Fasaden mot nordøst med inngangspartiet. Schous eget fotografi, trolig tatt en gang før 1920.



102. Kalfarveien 69 sett fra nord.



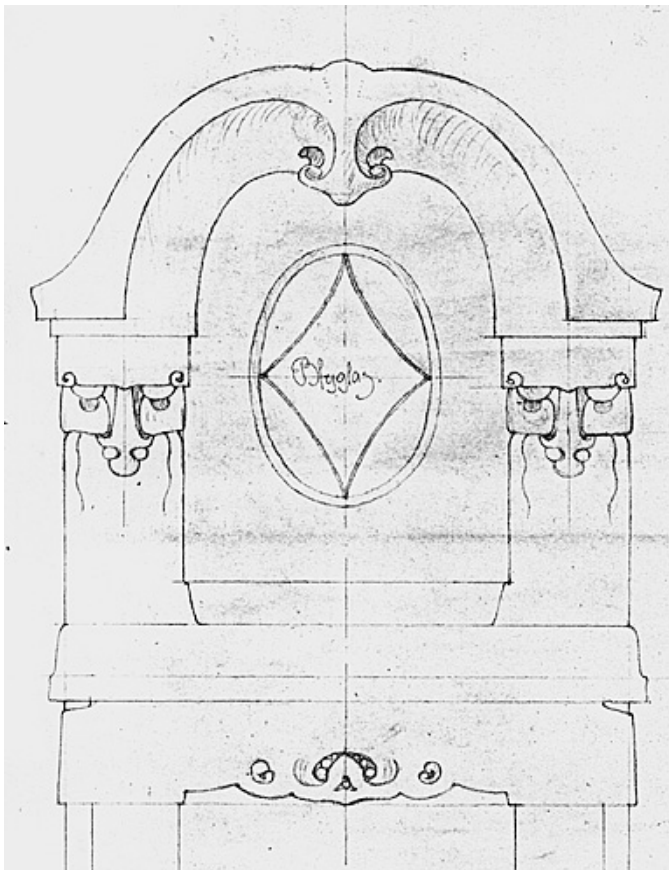
103. Fassade mot nordvest.



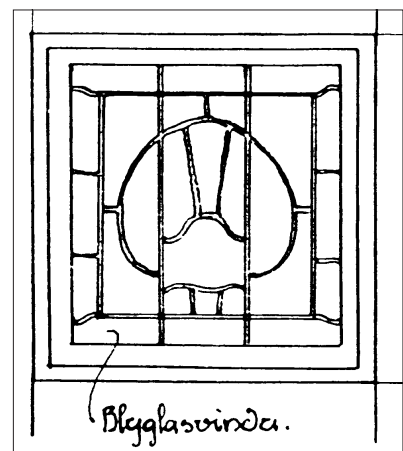
104. Hagefasaden mot sydvest.



105. Hovedinngangsdøren.



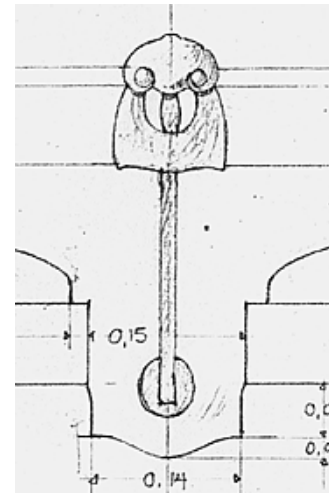
106. Detaljtegning av hovedinngangsdøren.



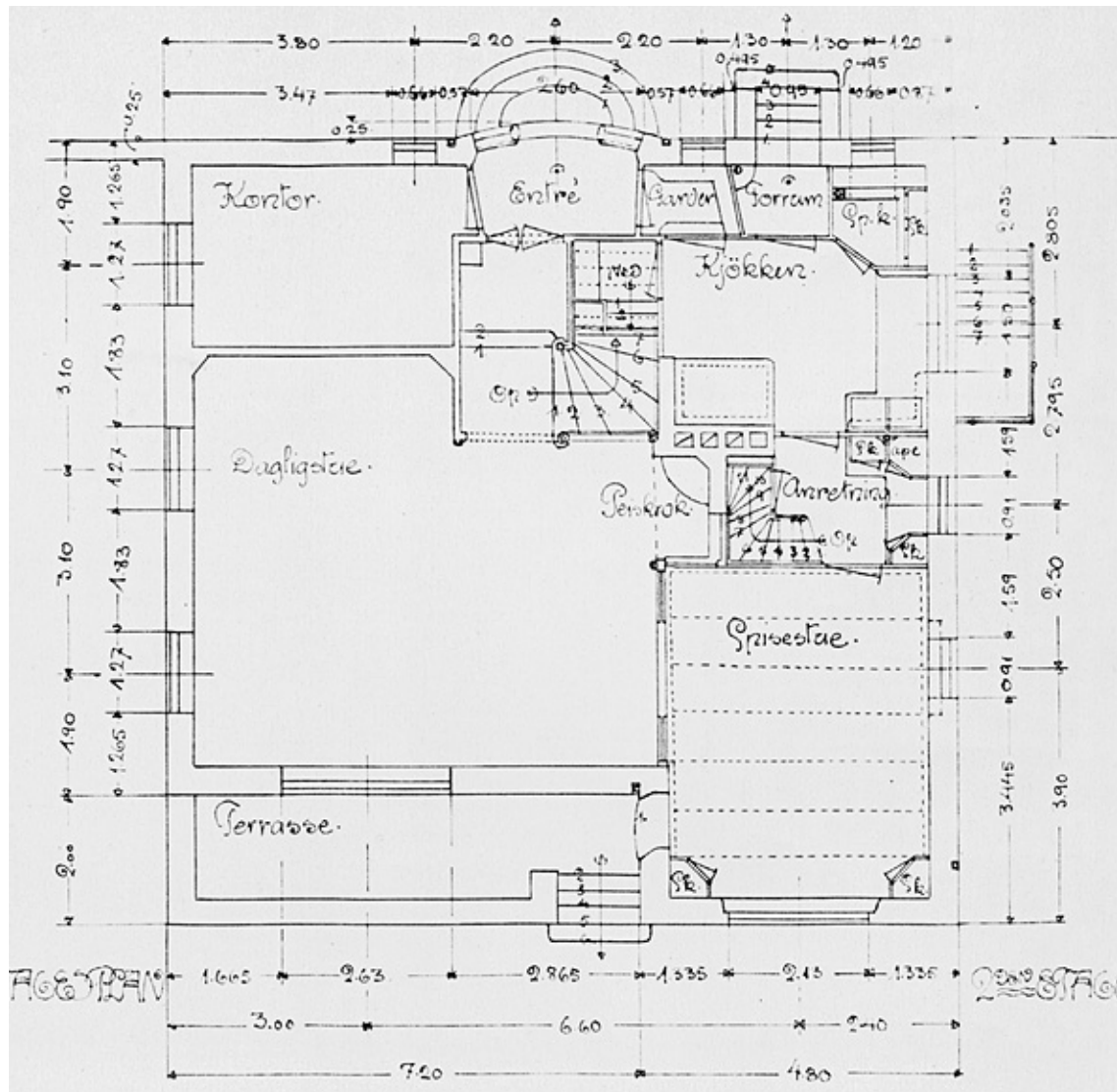
107. Blyglassvindu på fasaden i sydøst.



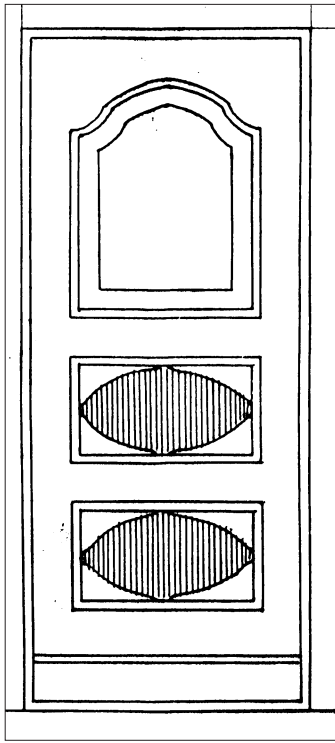
108. Detalj av fasaden i nordvest.



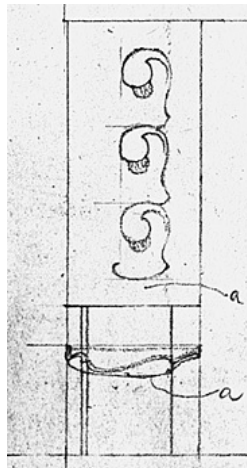
109. Takrenneholder på fasaden i sydvest.



110. Planløsning 1.etg.

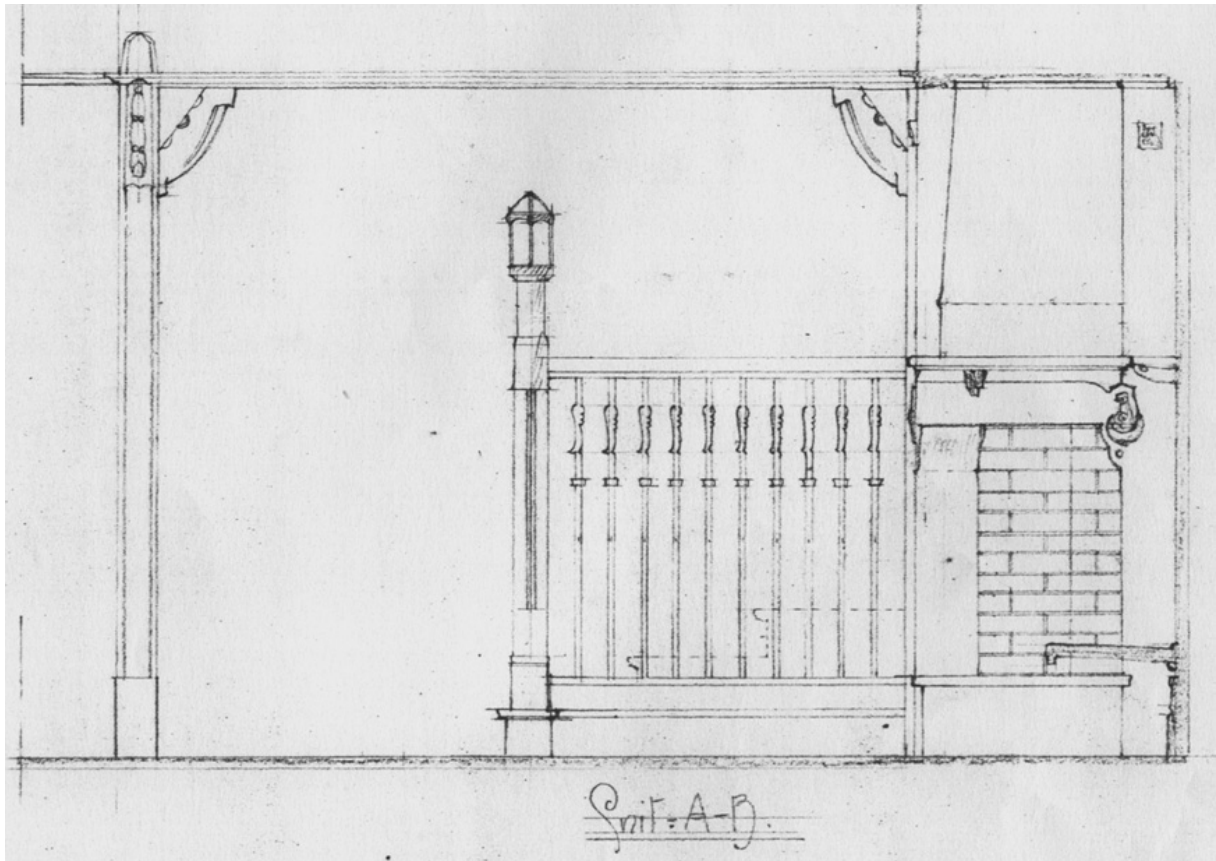
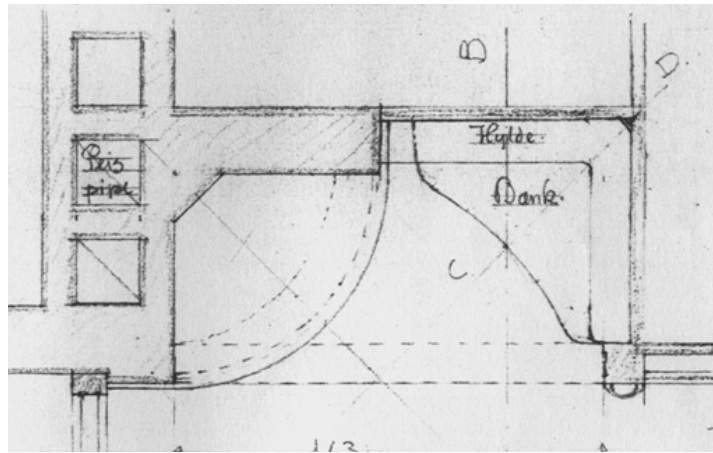


111. Dør.



112. Listverk og hjørneornament rundt dør.

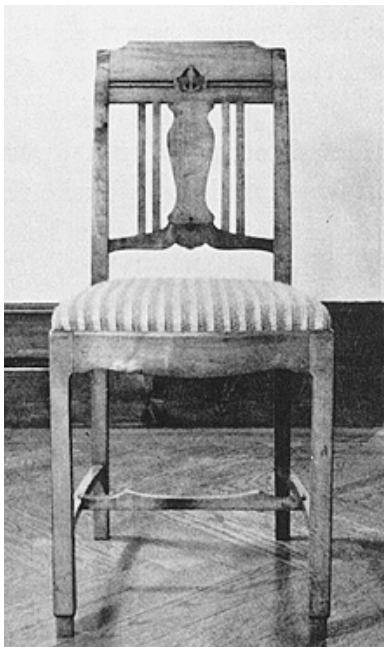
113. Peiskrokens planløsning.



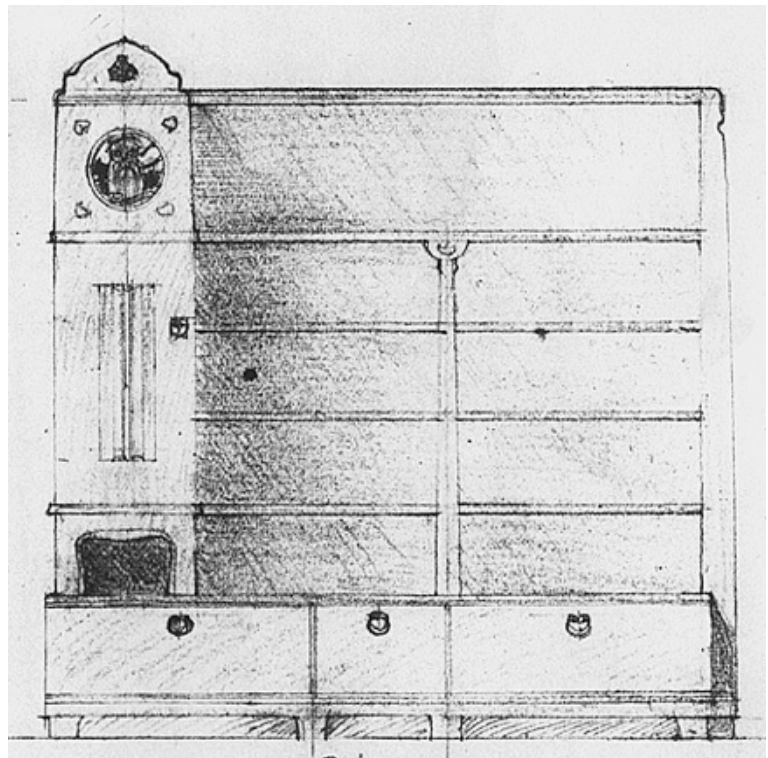
114. Snitt av peiskroken i dagligstuen.



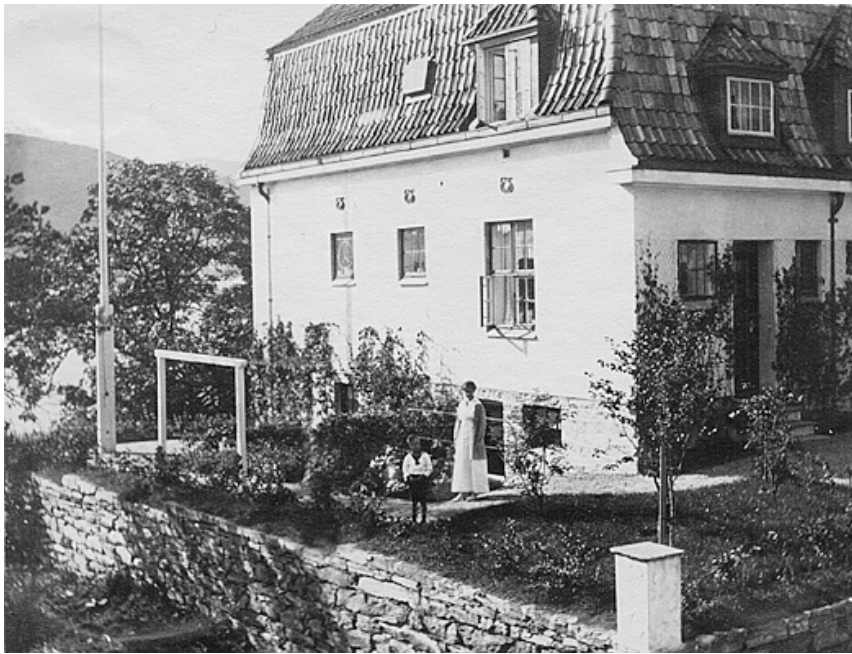
115. Salongmøblemet i dagligstuen.



116. Stol fra salongmøblemet.



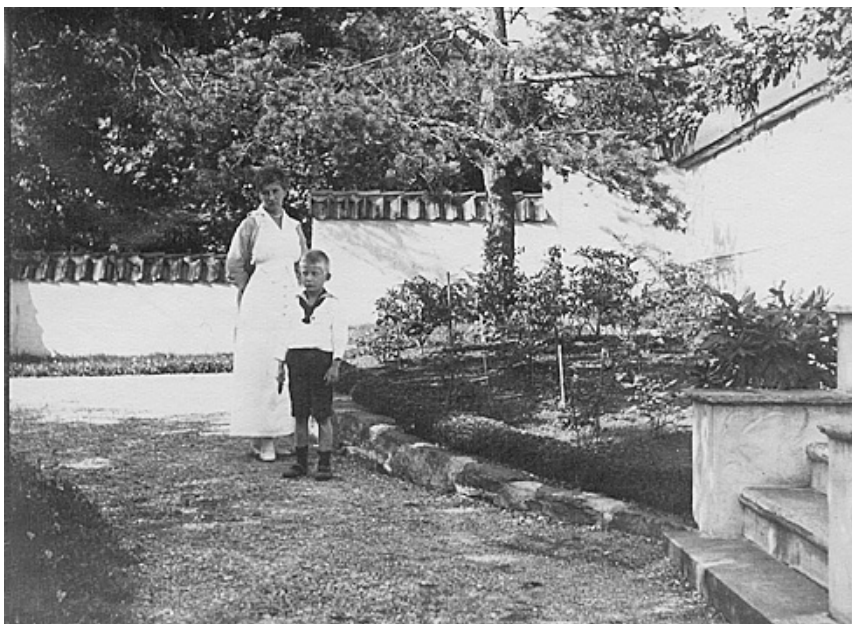
117. Bokhylle fra salongmøblemet.



120b. Fasade i sydøst.
Kjøkkenhagen.



120c. Rosegangen i hagen.



120d. Hagen på sydvestsiden av
huset – sett mot nordvest.

ALLEGATEN 57A

KALFARVEIEN 16A

KALFARVEIEN 22C

KALFARVEIEN 65

GUTTEHJEMMET BJØRGVIN

STRØMGATEN 10





121. Allégaten 57a. Østfasaden.
Inngangsparti til leil i 2. og 3. etg.

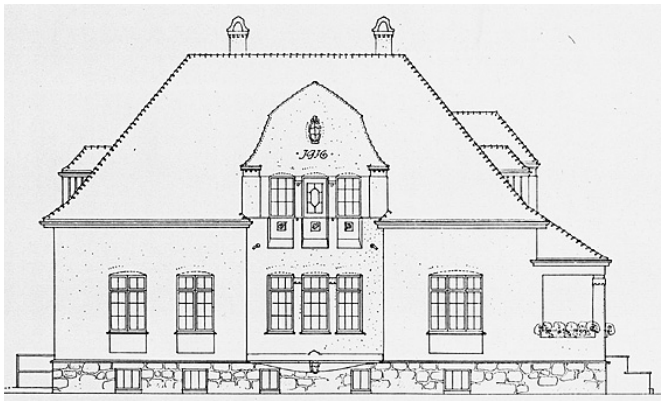
122. Allégaten 57a.
Hagefasade i syd.



123. Allégaten 57a. Detalj av gavl på østfasaden.



124. Allégaten 57a.
Nordfasaden med
inngang til leil. i 1. etg.



125. Kalfarveien 22c. Vestfasaden.



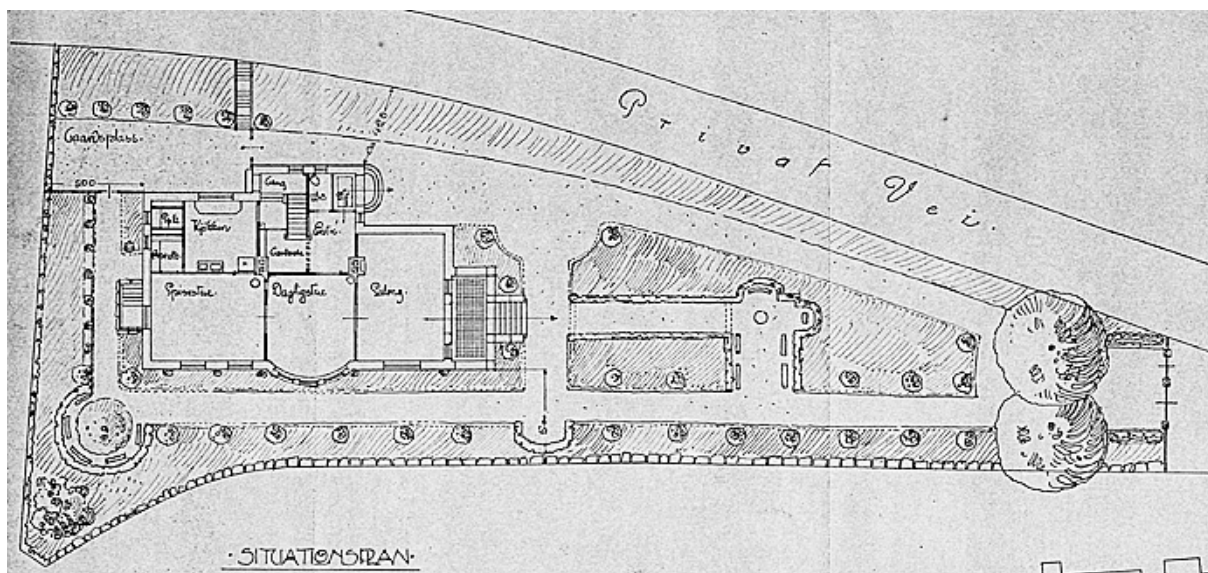
126. Kalfarveien 16a. Inngangsfasaden i øst.



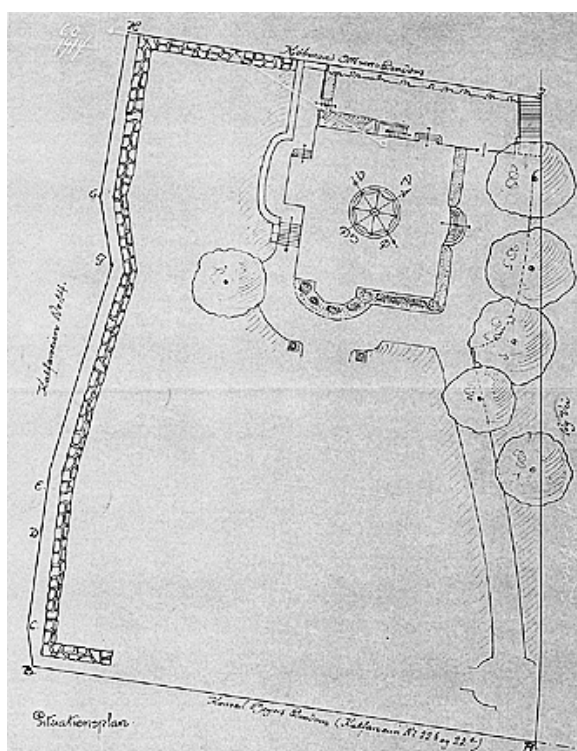
127. Kalfarveien 16a sett fra hagen. Nordfasaden.
Eldre fotografi, tilhører byggherrens barnebarn Ingrid Faye.



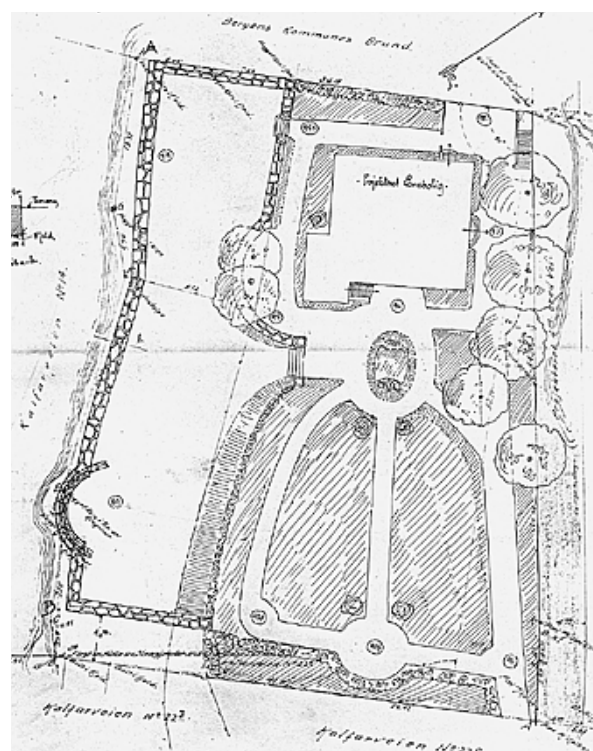
128. Hagen i Kalfarveien 16a.



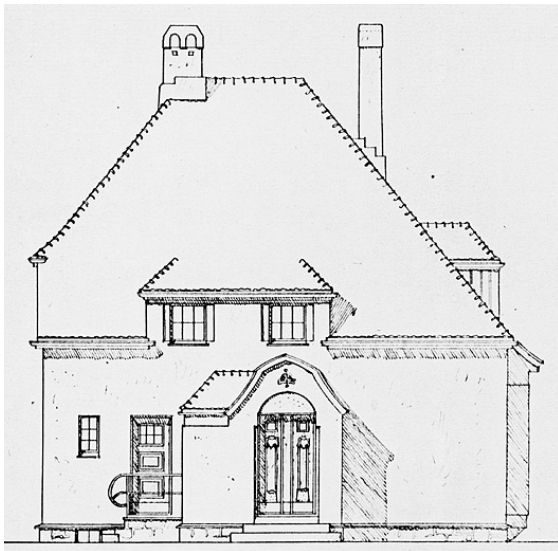
129. Kalfarveien 22c. Tegning av hagen.



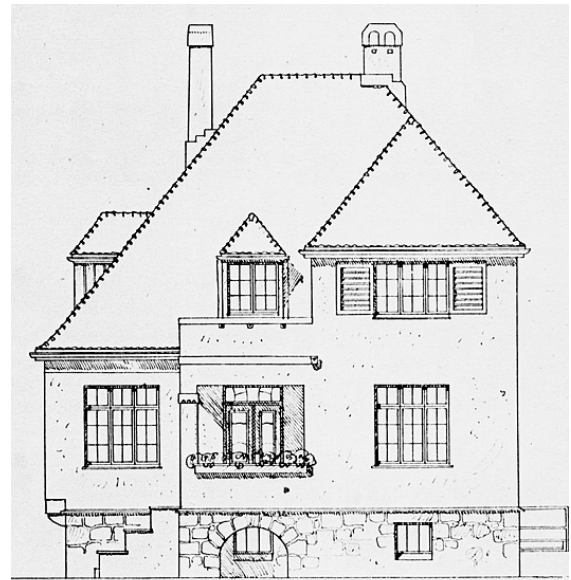
130. Hagetegning til Kalfarveien 16a. 1914.



131. Hagetegning til Kalfarveien 16a. 1913.



132. Kalfarveien 65. Inngangsfasaden mot nordvest.



133. Kalfarveien 65. Hagefasaden mot sydøst.



134. Guttetjhemmet Bjørgvin, Fjellgata 55 i Ålesund.



135. Strømgaten 10. Fasade mot Lungegaardsstrømmen.



136. Strømgaten 10. Fasade mot Strømgaten.

TREVILLAER

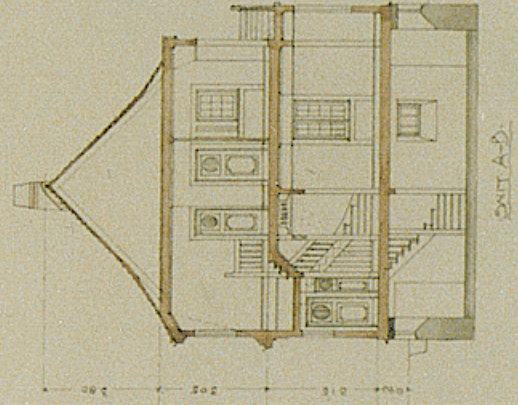
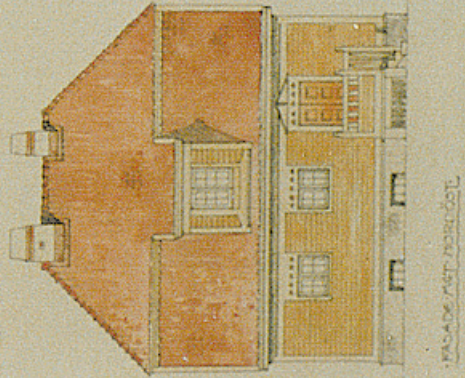
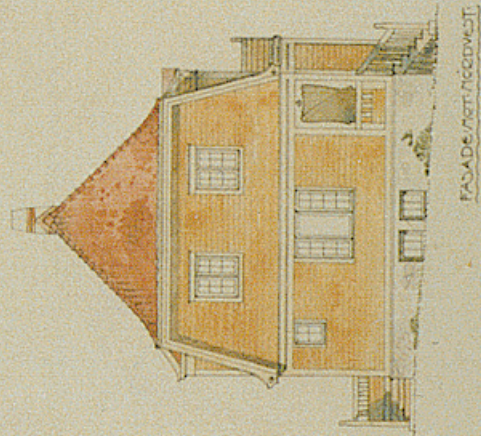
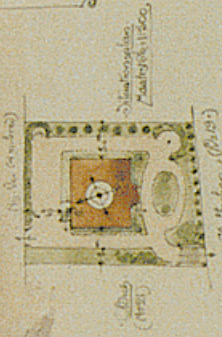
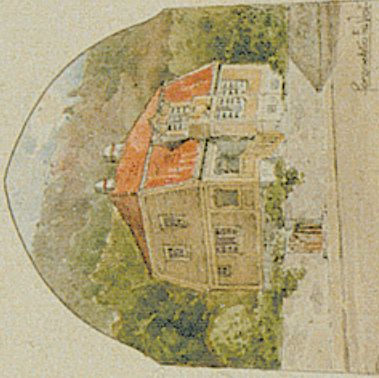
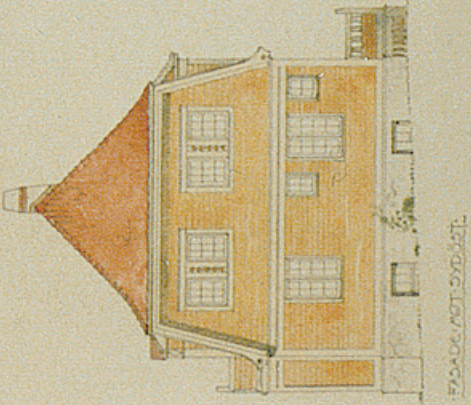
KALFARLIEN 19

KALFARET 46

SORENSKRIVERGÅRDEN PÅ STORD

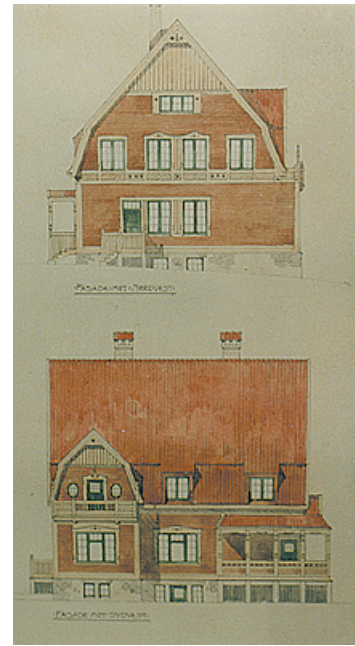


KALIFARNIEN-№19.





138. Kalfaret 46. Hagefasaden mot sydvest, fotografert i 1939. Bildet tilhører byggherrens barnebarn Sven Kuhnle.



139. Kalfaret 46. Fasadene mot nordvest og sydvest.



140. Sorenskrivergården på Stord.



141. Sorenskrivergården på Stord. Detalj av opprinnelig veranda.

DRAMMEN FOLKEBIBLIOTEK

VEITEN 1

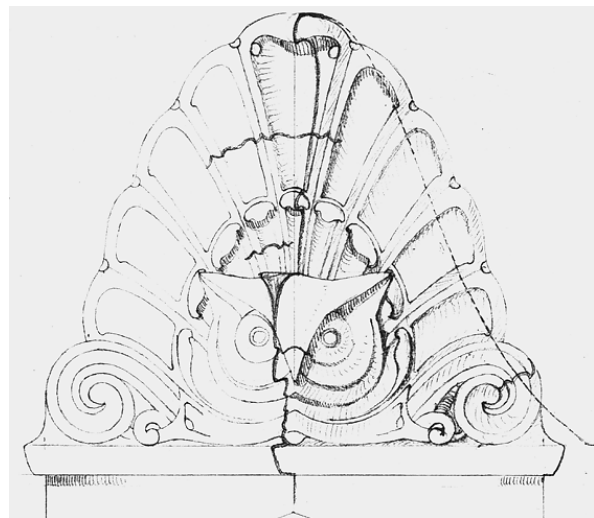




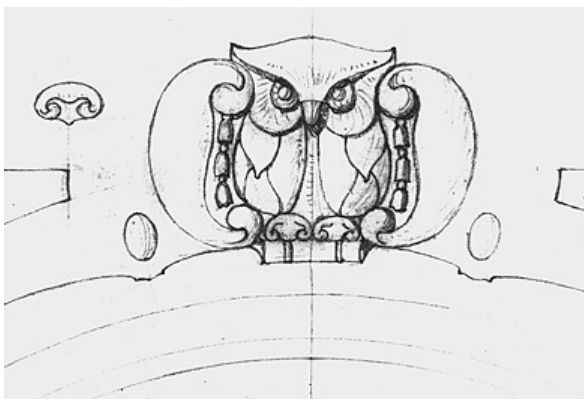
142. Drammen Folkebibliotek. Den gamle bankbygningen til høyre.



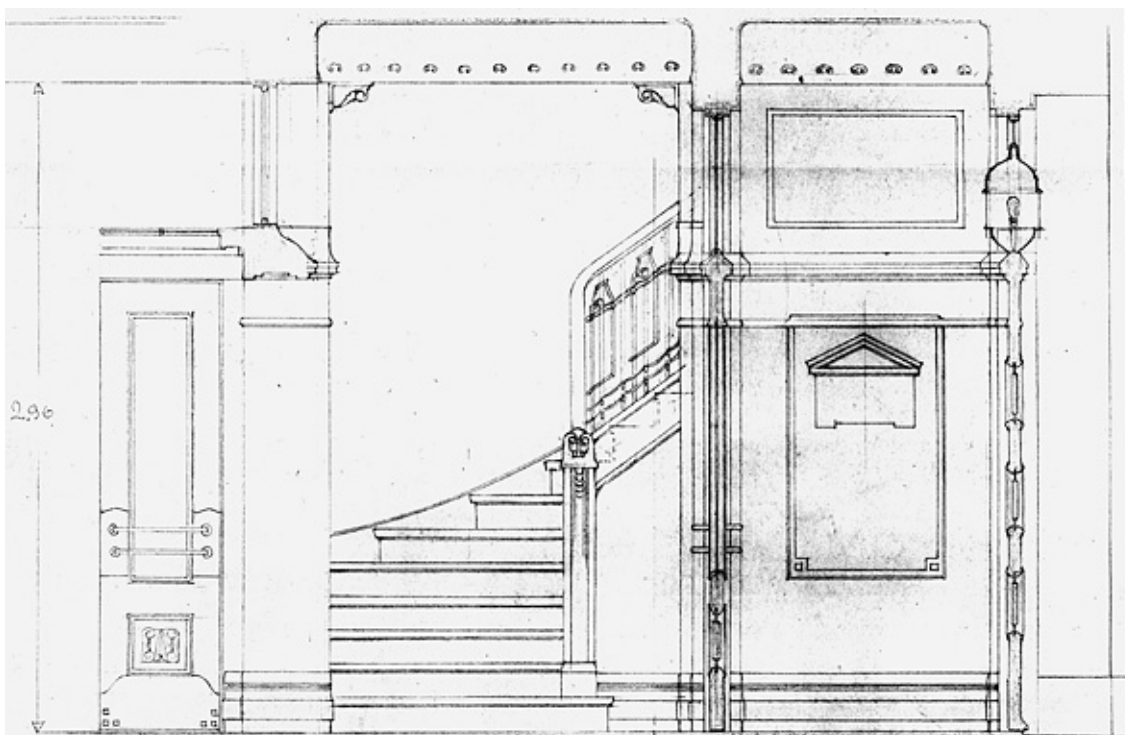
143. Drammen Folkebibliotek. Detaljtegning av kapitél på pilastrene mellom vinduene i 2.etg.



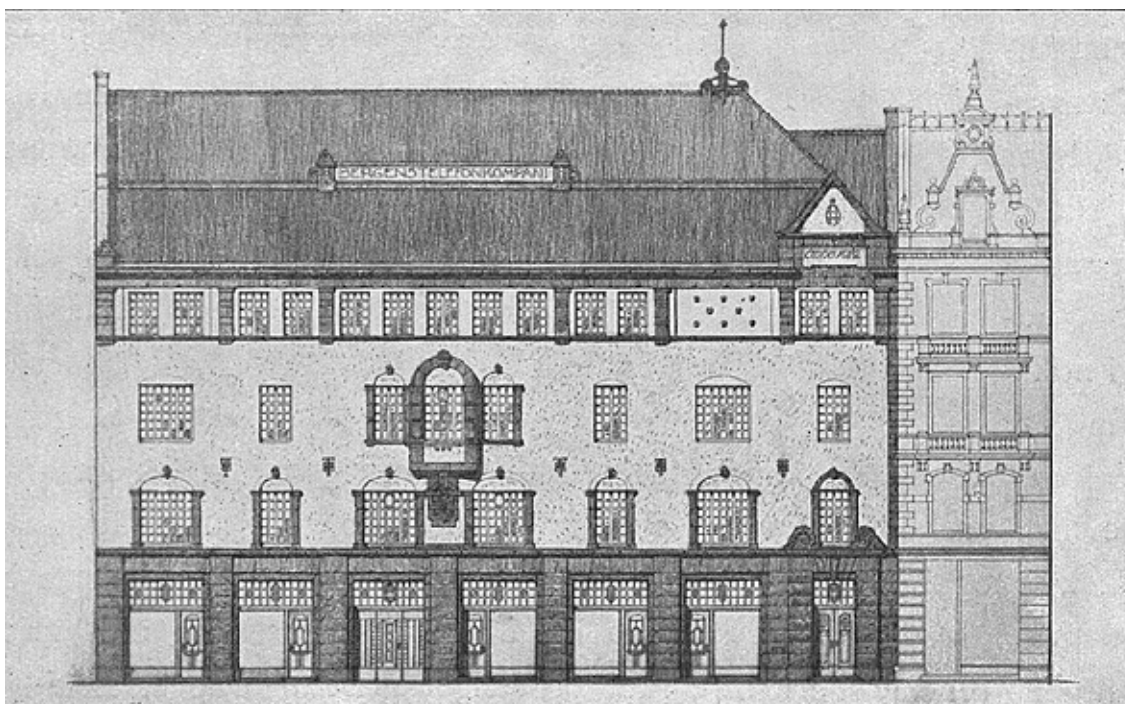
144. Drammen Folkebibliotek. Detaljtegning av palmett med uglehode som kroner hovedfasadens gavl.



145a. Drammen Folkebibliotek. Detaljtegning av dørørramming i interiøret.



145b. Drammen Folkebibliotek. Interiørtegning til trappeoppgang.

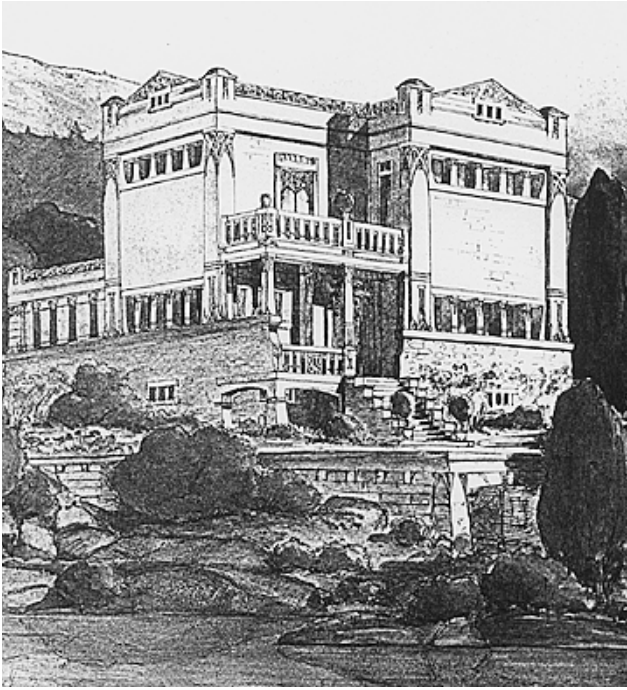


146. Veiten 1. Bergens Telefonkompani.

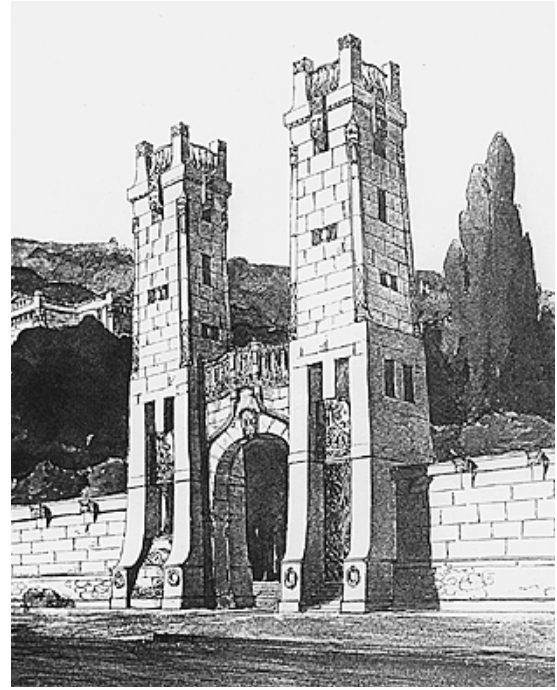
TIDLIGE SKISSER OG PROSJEKTER

FOTOGRAFIER FRA STUDIEREISEN I 1902

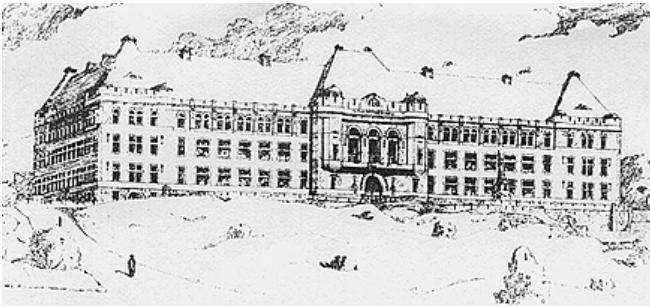




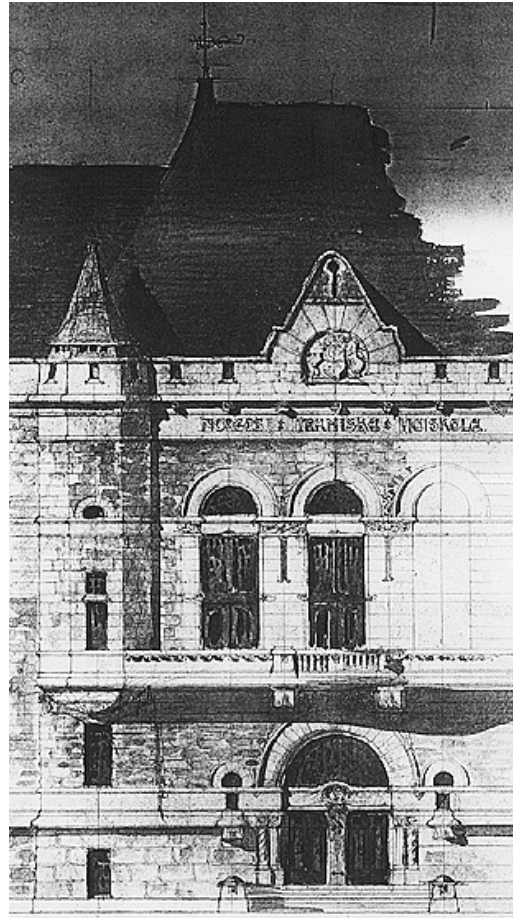
147. Villa. Akvarell fra mars 1900.



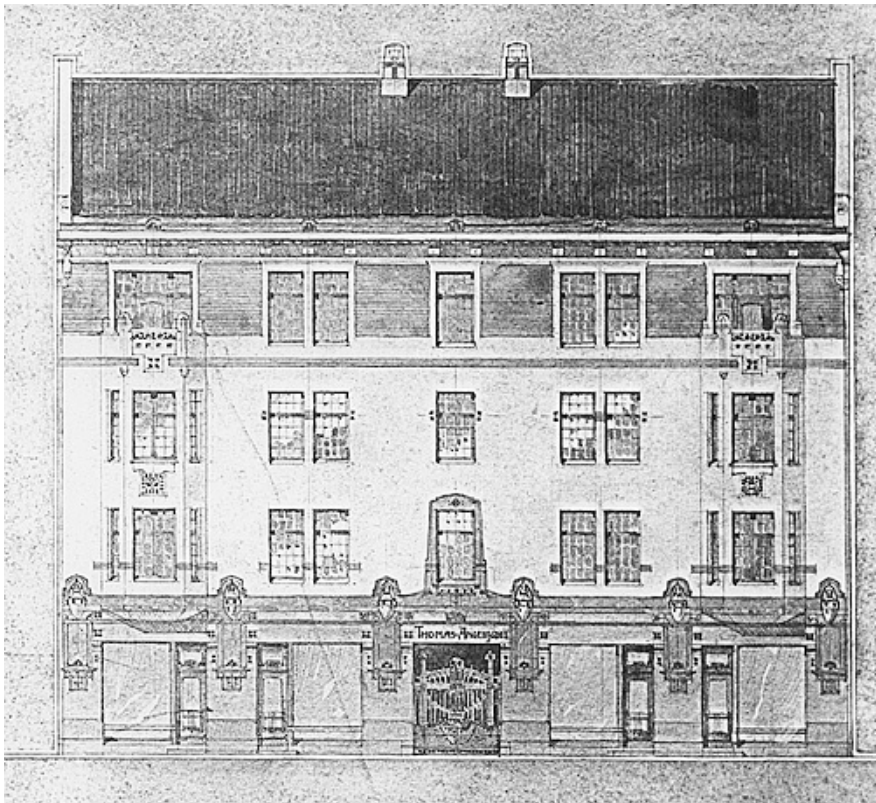
148. Inngangsportall til villa på bilde 147. Akvarell fra mars 1900.



149. Konkurransutkast til NTH.



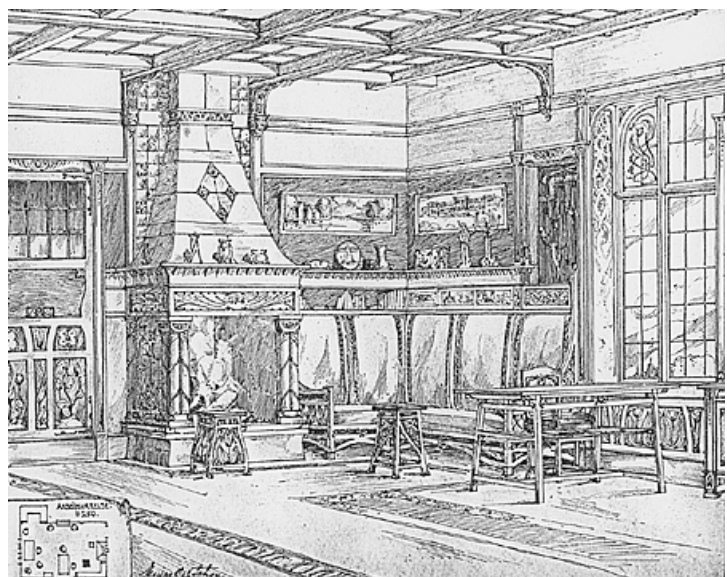
150. Skisse av inngangspartiet til NTH.



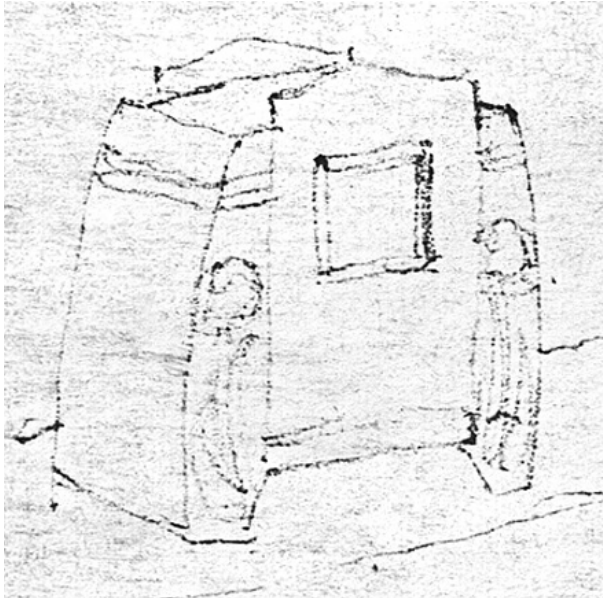
151. Thomas Angells gt. 10b, Trondheim. Februar 1904.



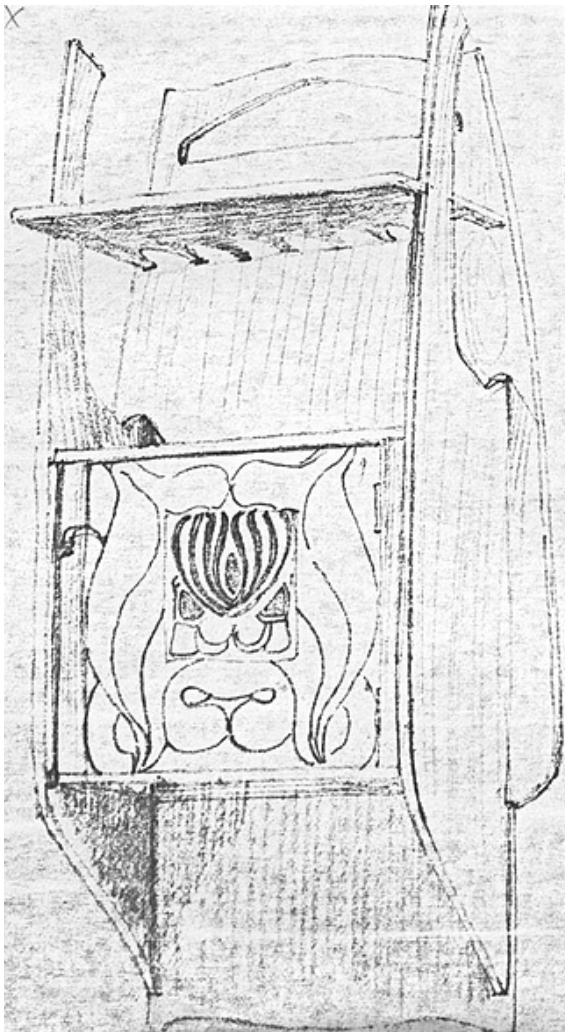
152. Utkast til pokal for C.G. Hallbergs Guldmedaktiebolag, jan. 1904.



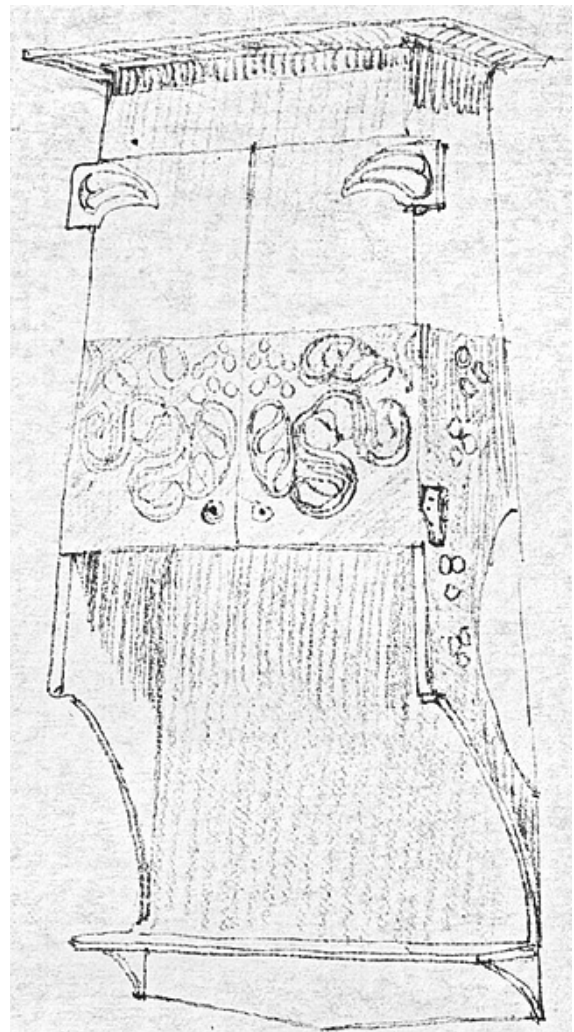
153. Studie til arbeidsværelse, mars 1904.



154. Studie etter Olbrich. 1902.



155. Studie etter Olbrich. 1902.



156. Studie etter Olbrich. 1902.



157. Fotografi fra Schous studiereise i 1902, trolig Belgia eller Nederland.



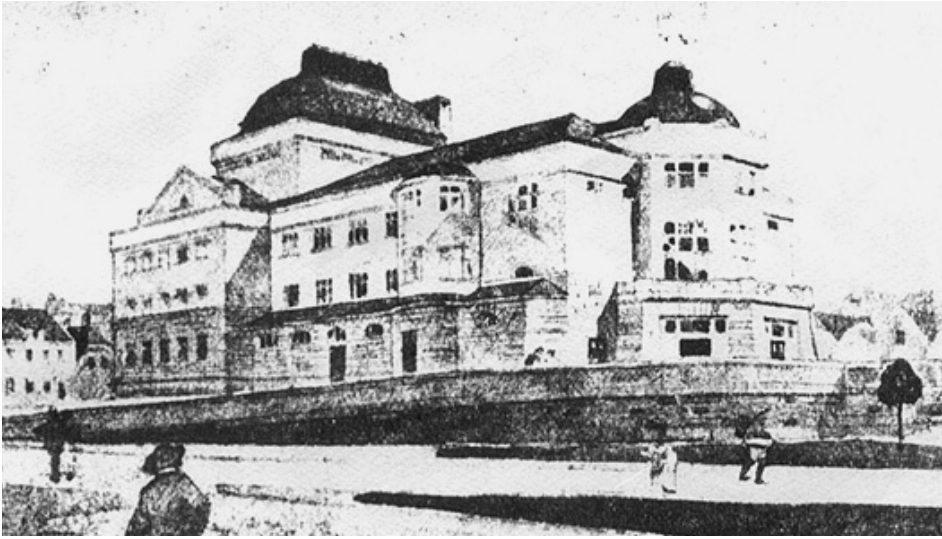
158. Fotografi fra Schous studiereise i 1902, trolig Belgia eller Nederland.



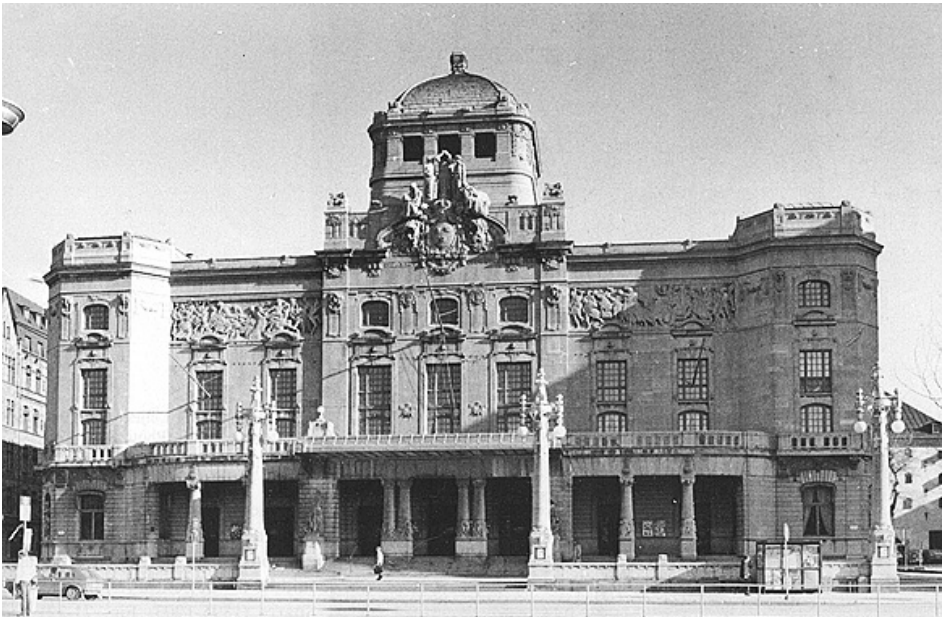
159. Fotografi fra Schous studiereise i 1902, trolig Tyskland.

TEATERBYGNINGER

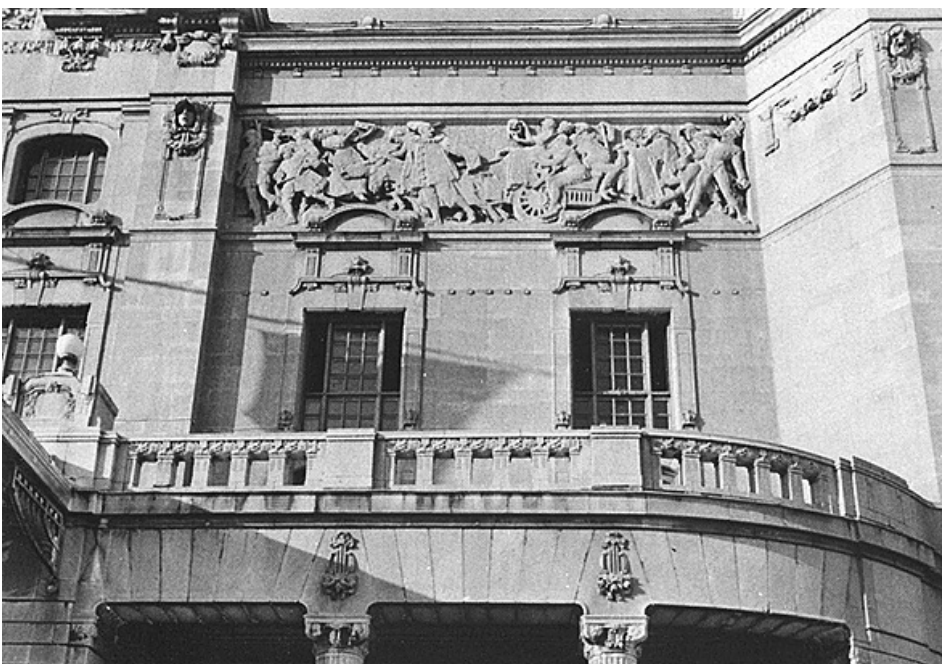




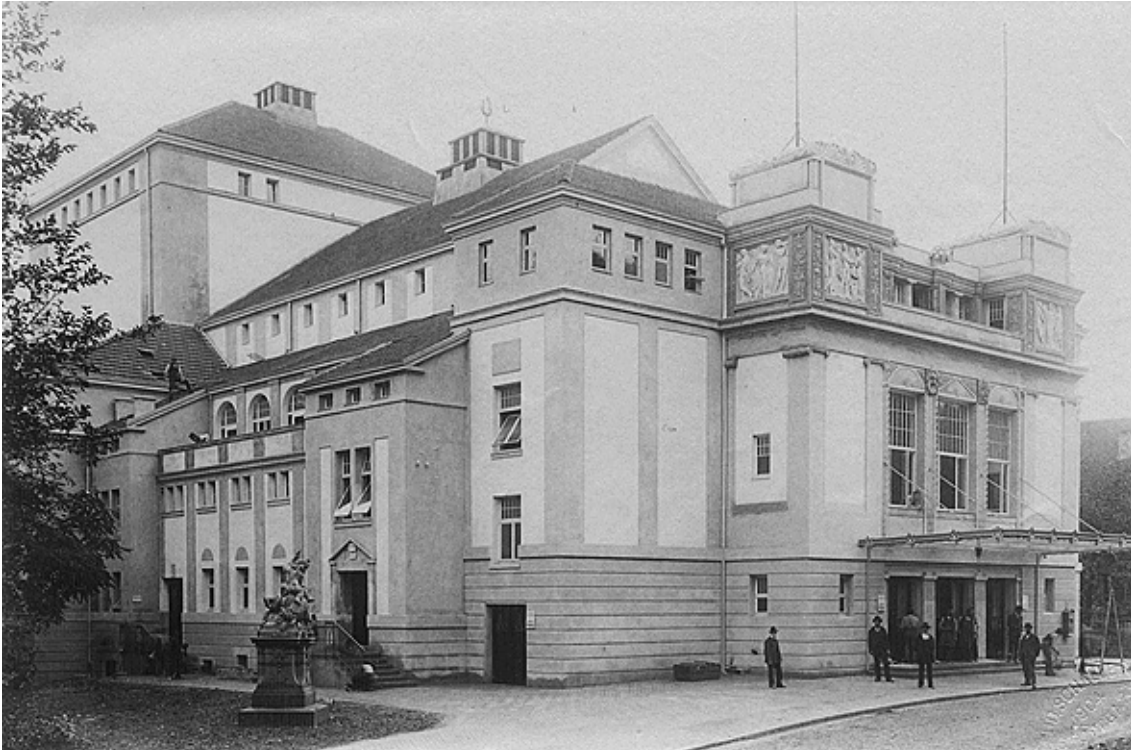
160. Henrik Bulls konkurranseutkast til Den Nationale Scene i Bergen.



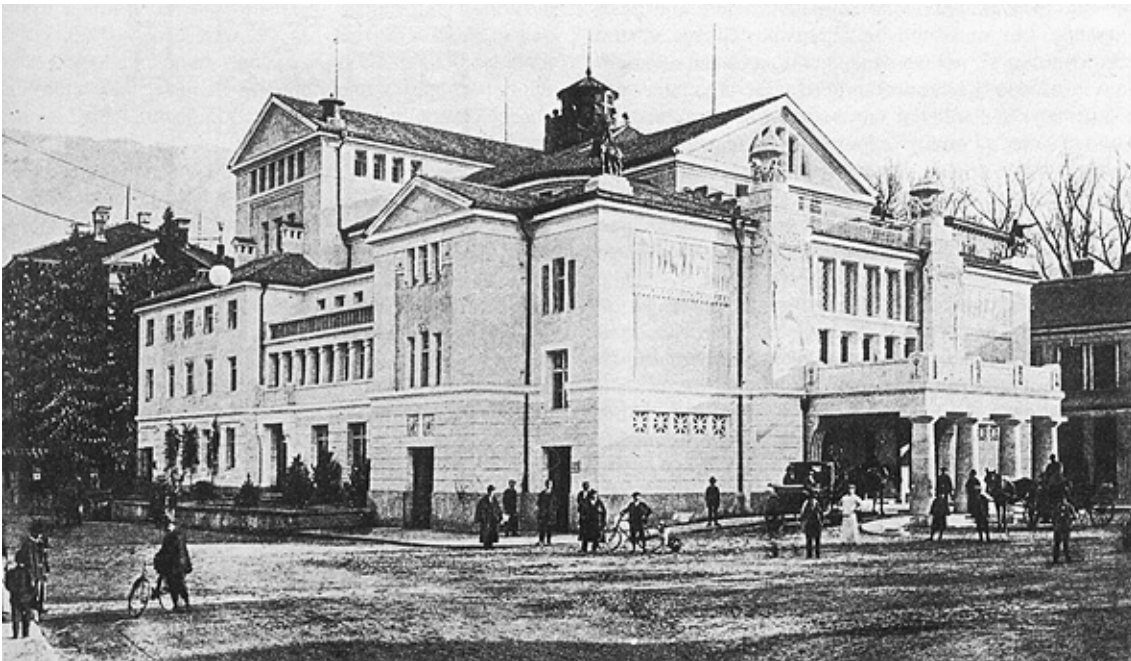
161. Fredrik Lilljekvist. Dramatiska Teatern i Stockholm, hovedfasaden.



162. Dramatiska Teatern, detalj av hovedfasaden.



163. Interims Hoftheater, Stuttgart. Fotografiet har tilhørt Schou.



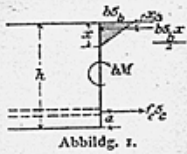
164. Martin Dülfer. Stadttheater, Meran. Fra presentasjonen i Deutsche Bauzeitung.

c der Abstand des Angriffspunktes des Längsdruckes D vom Schwerpunkte der Eiseneinlagen;
 Q die Querkraft der Platte für die Tiefeneinheit;
 l die Stützweite der Platte.

Aus III folgt $h - a = x(1 + m)$ und aus II: $h - a = \frac{2M}{\sigma_b x} + \frac{x}{3}$, folglich ist $x(1 + m) = \frac{2M}{\sigma_b x} + \frac{x}{3}$ und die Lösung:

I. A. Platten ohne Längsdruck, $D = 0$. Abbildg. 1.

A. 1. Die Plattenmaße sind aus den Kräften und Spannungen zu bestimmen.

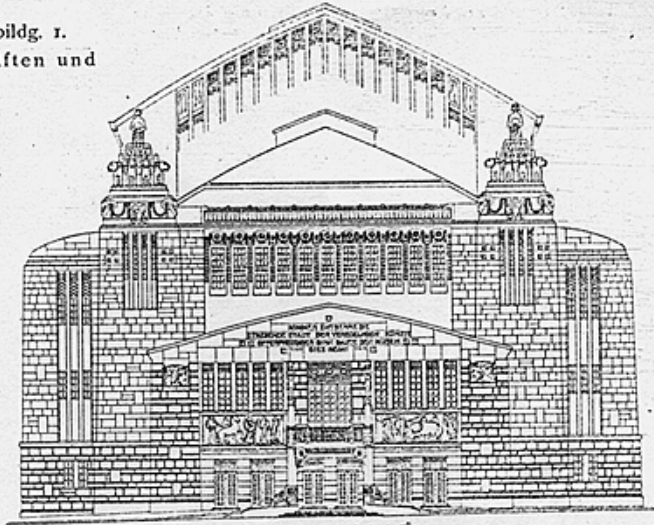


Abbildg. 1.

Nach den Gleichgewichts-Bedingungen der wagrechten Kräfte und der Momente und der Annahme, daß vor der Biegung in einer Ebene liegende Teile auch nach der Biegung eine Ebene bilden, liest man aus Abbildung 1 die drei Gleichungen ab:

$$\begin{aligned} \text{I)} & \quad \frac{\sigma_b x}{2} b = f_s \sigma_s; \\ \text{II)} & \quad f_s \sigma_s \left(h - a - \frac{x}{3} \right) = M b; \\ \text{III)} & \quad \frac{\sigma_b}{E_b} \frac{I}{x} = \frac{\sigma_s}{E_s} \frac{I}{h - a - x}. \end{aligned}$$

^{*)} Die in den verschiedenen, durch die Ueberschriften bezeichneten Fällen zu verwendenden Formelsätze sind mit starken Linien eingerahmt.

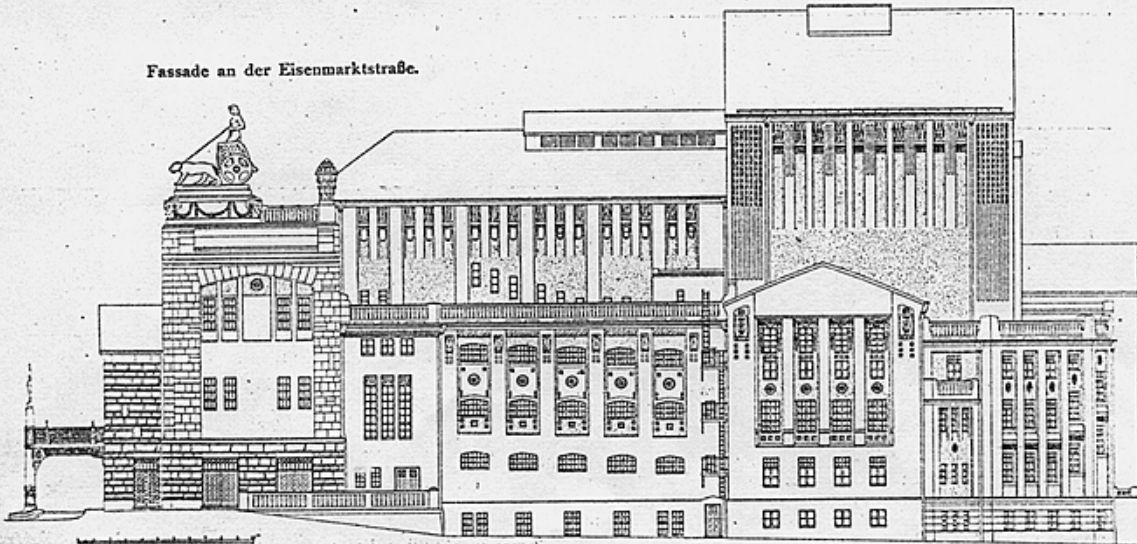


Fassade am Hiltropwall.

Das neue Stadttheater in Dortmund.
 Architekt: Professor Martin Dülfer in München.



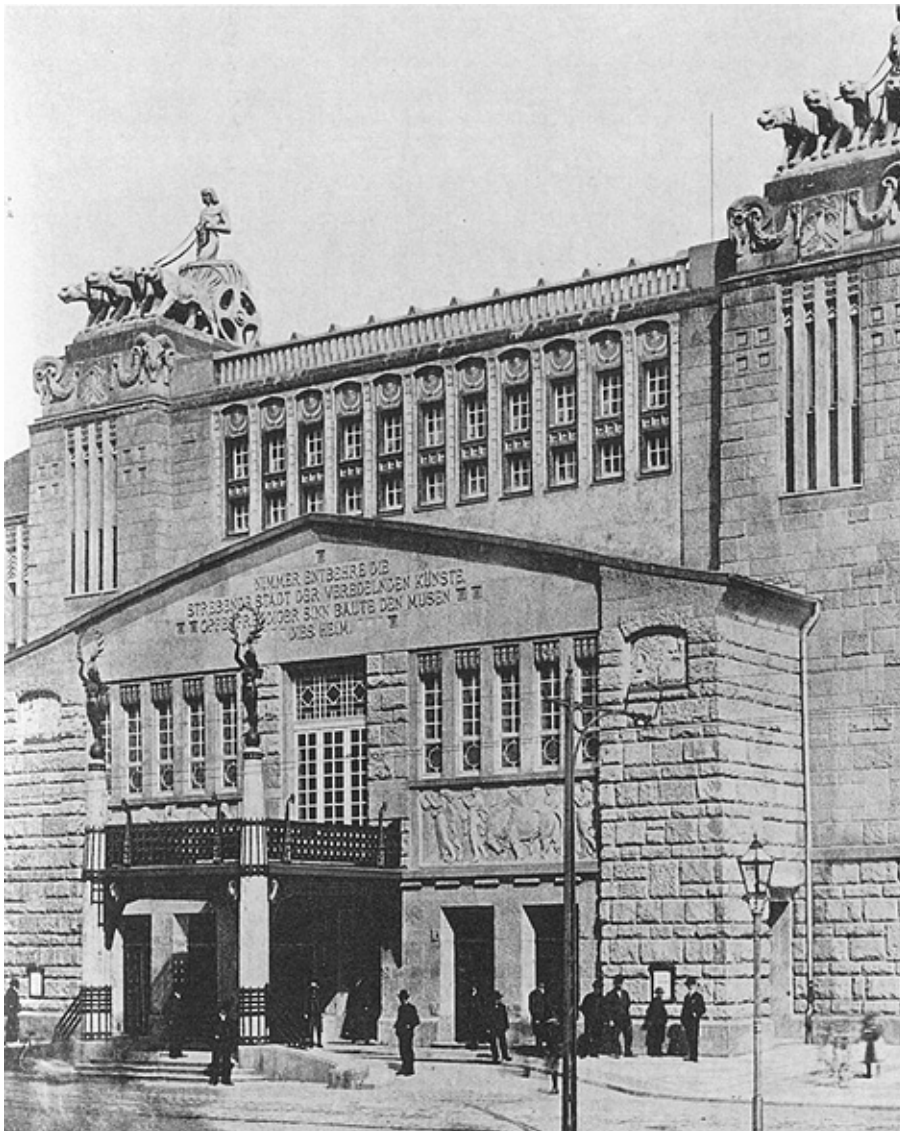
Fassade an der Kubstraße.



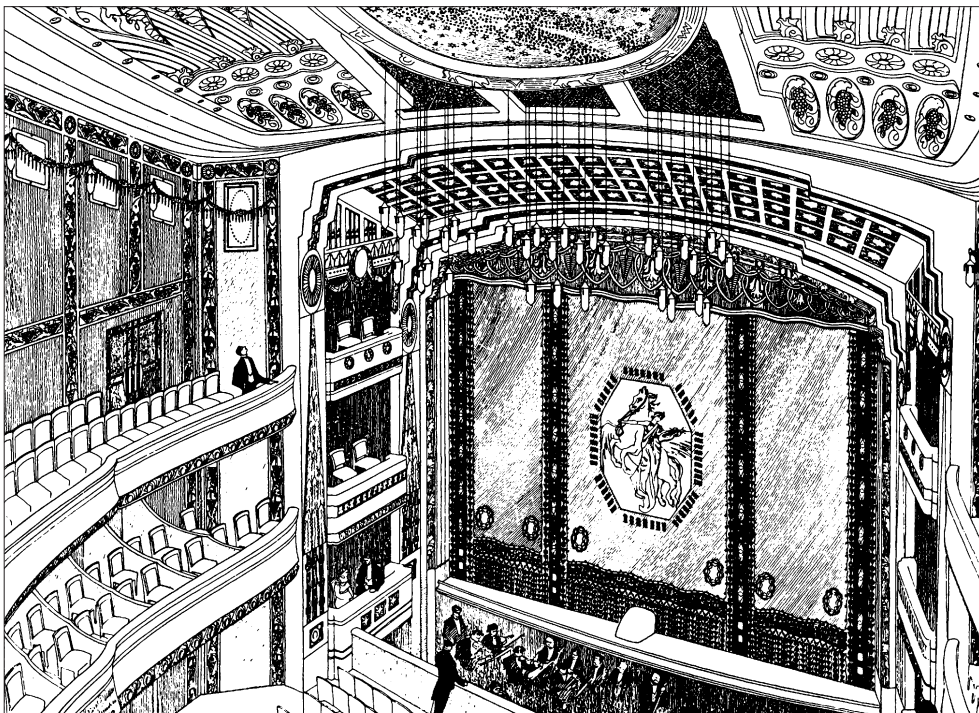
Fassade an der Eisenmarktstraße.

4. Januar 1905

5



167. Stadttheater,
Dortmund. Hovedfasaden.



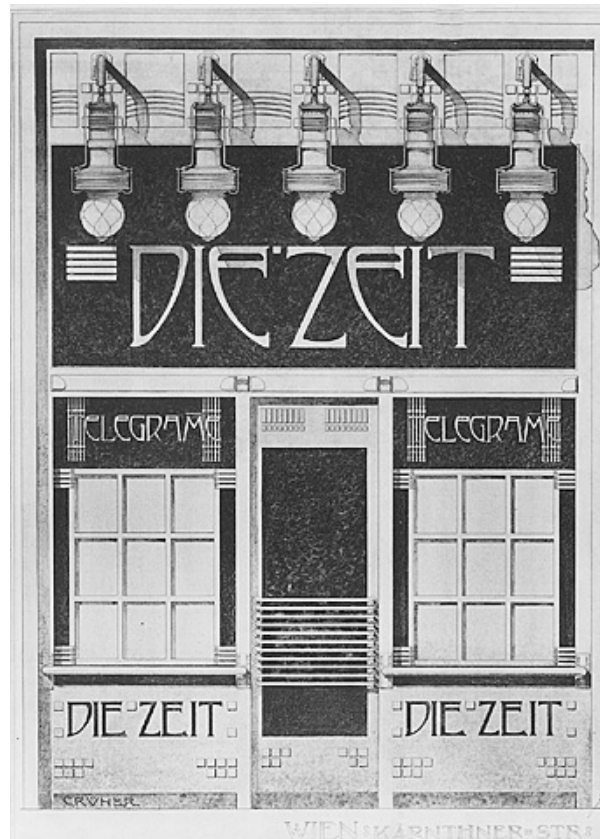
168. Stadttheater,
Dortmund.
Teatersalongen.

SAMTIDIG EUROPEISK ARKITEKTUR





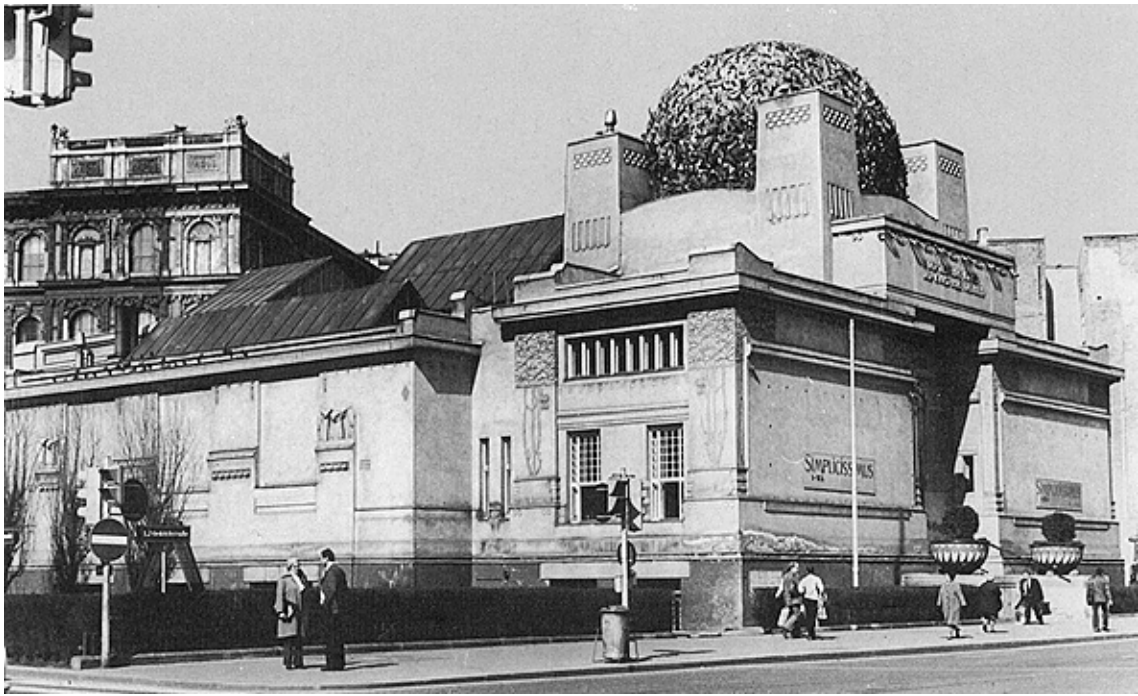
169. Otto Wagner. Leiegård i Köstlergasse 3, 1898-99.



170. Otto Wagner. Inngangsparti til Die Zeit, 1902. Plansje 10 fra Das Detail in der Modernen Architektur. Har tilhørt Schou.



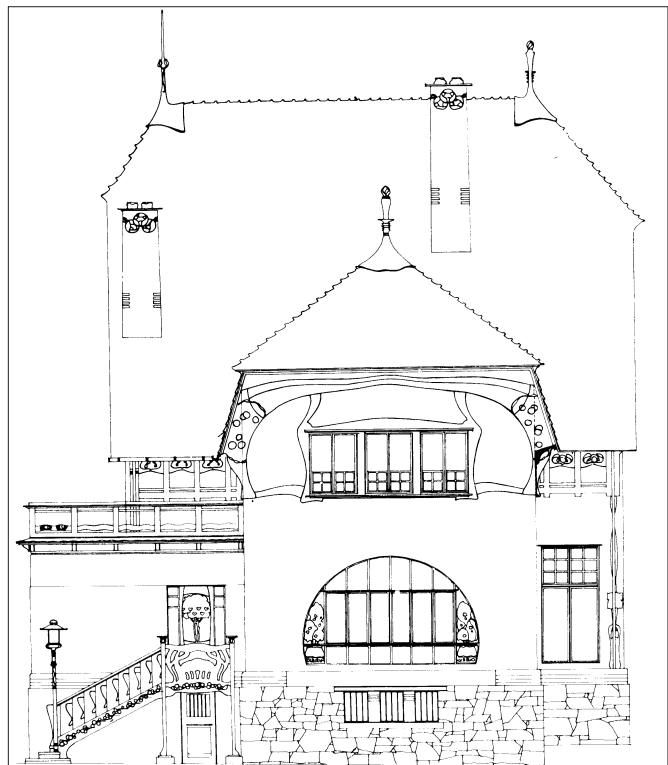
171. Otto Wagner. Kirche am Steinhof. Eksempel bl.a. på Wagners bruk av hyllelignende gesimser og ornamentale kvadrater. 1902-04.



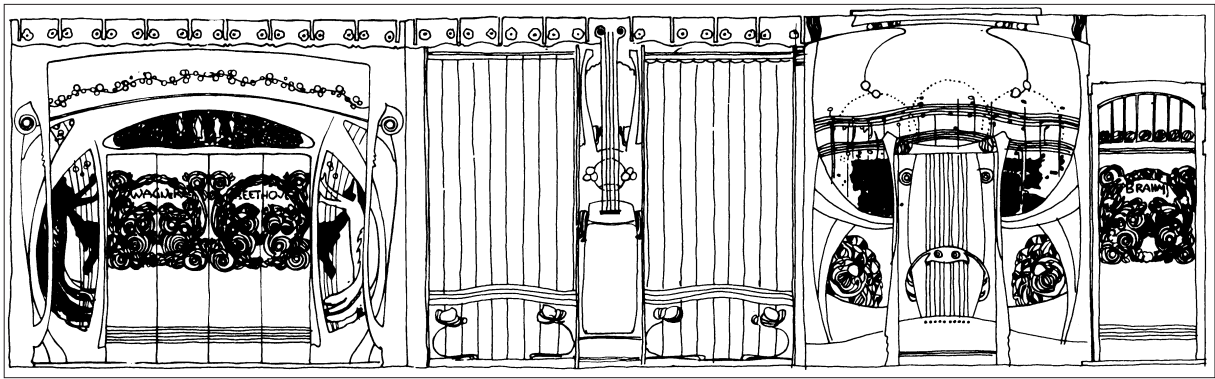
172. Joseph Maria Olbrich. Seccionsens utstillingsbygning i Wien, 1898.



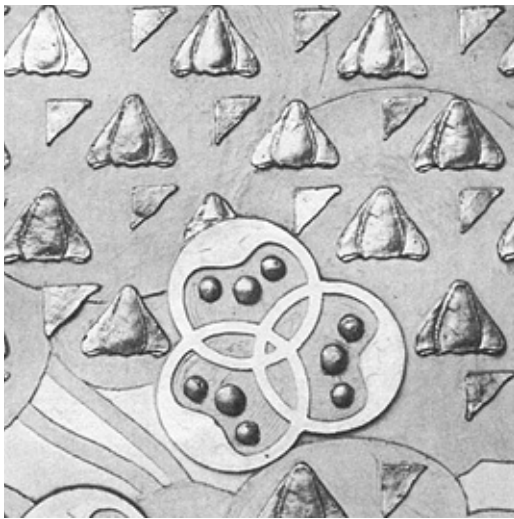
173. Joseph Maria Olbrich. Egen bolig i Darmstadt.



174. Joseph Maria Olbrich. Haus Bahr, Ober St. Veit, Wien, 1899.



175. Joseph Maria Olbrich. Musikkrom, David Berls leilighet, 1899.



176. Joseph Maria Olbrich. Detalj fra inngangspartiet i Ernst Ludwig Haus i Darmstadt.



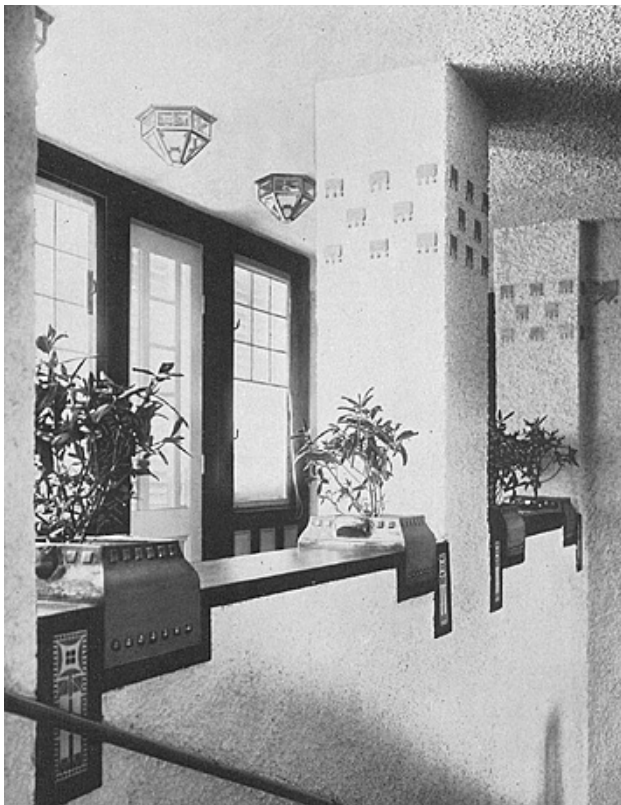
177. Josef Hoffmann. Haus Spitzer, hagefasade. I bakgrunnen Haus Moser og Moll. Das Interieur, hefte 7-12, 1903. Har tilhørt Schou.



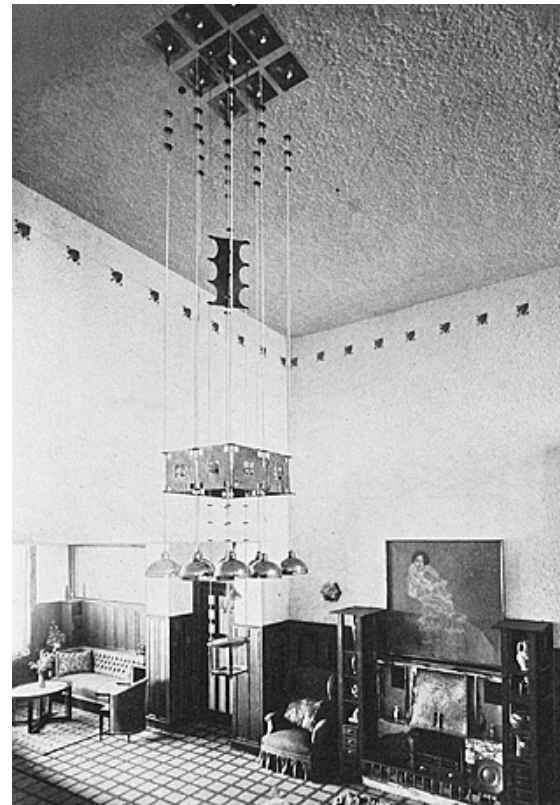
178. Josef Hoffmann. Haus Spitzer, Hohe Warte, Wien. Gatefasaden. Das Interieur, hefte 7-12, 1903. Har tilhørt Schou.



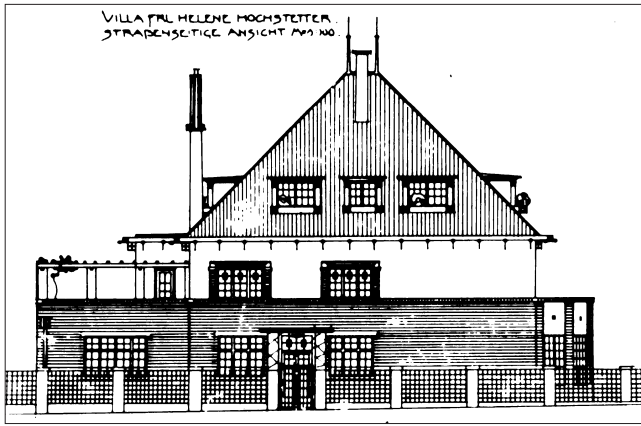
179. Josef Hoffmann. Interiør fra Haus Henneberg. Fra presentasjonen i Das Interieur, hefte 7-12, 1903. Har tilhørt Schou.



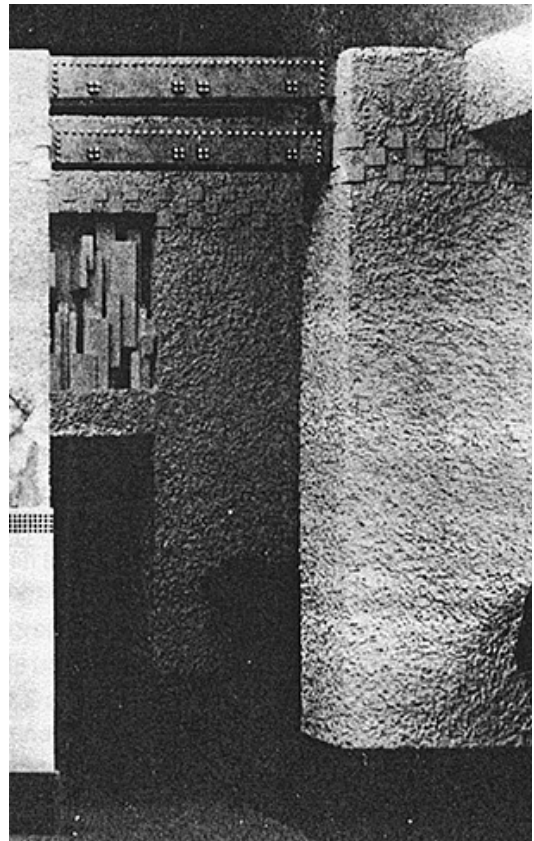
180. Josef Hoffmann. Interiør fra Haus Henneberg. Fra presentasjonen i Das Interieur, hefte 7-12, 1903. Har tilhørt Schou.



181. Josef Hoffmann. Interiør fra Haus Henneberg. Fra presentasjonen i Das Interieur, hefte 7-12, 1903. Har tilhørt Schou.



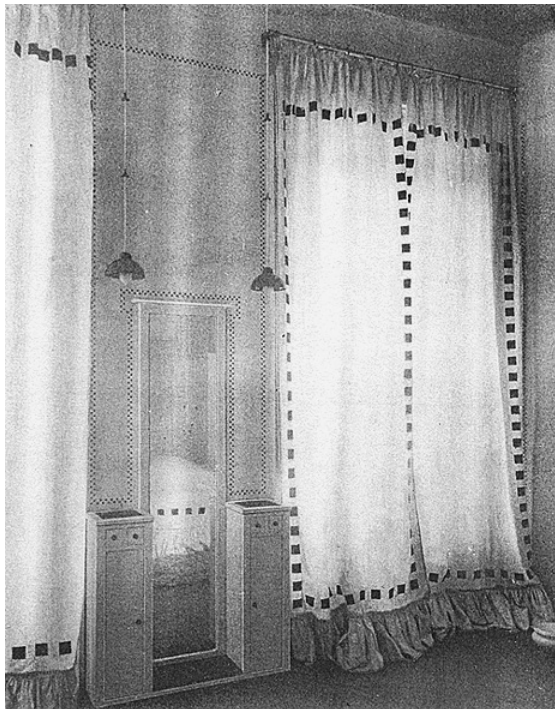
182. Josef Hoffmann. Villa for Helene Hochstetter, Wien, 1905-07.



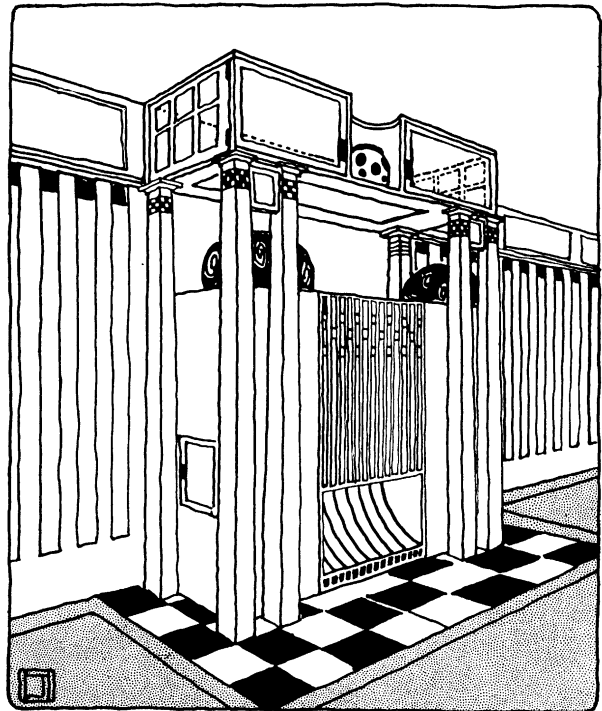
184. Josef Hoffmann. Interiør fra Secessions-utstillingen 1902.



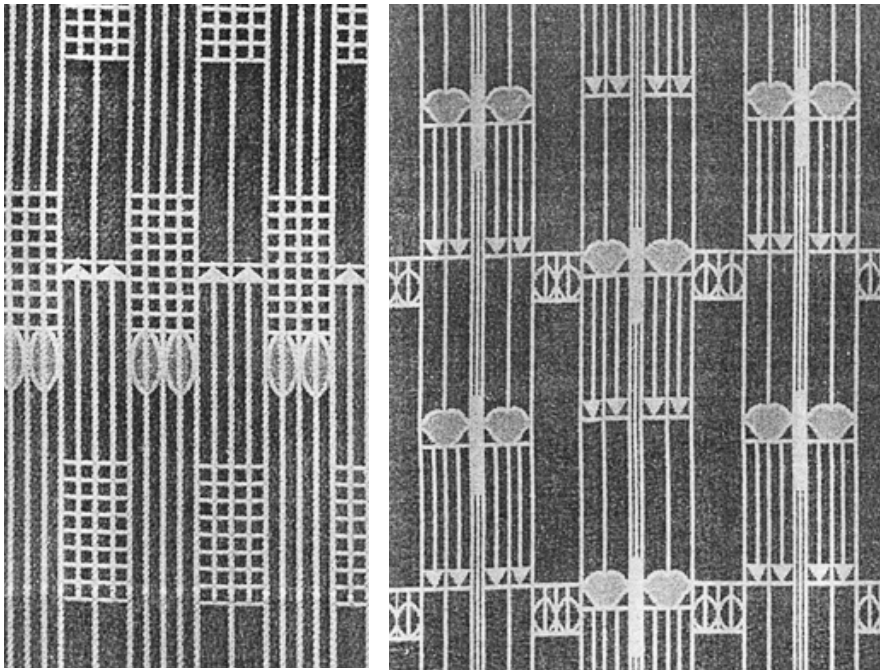
183. Josef Hoffmann. Vignett på forsiden av Das Interieur, des. 1901. Har tilhørt Schou.



185. Josef Hoffmann. Interiør som viser Hoffmanns karakteristiske bruk av mørke kvadrater. Fra Deutsche Kunst und Dekoration.



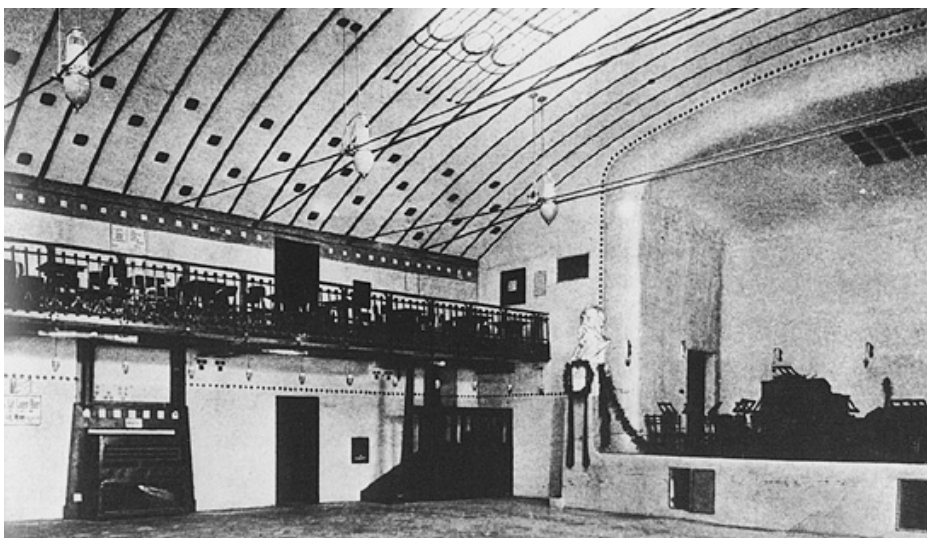
186. Josef Hoffmann. Interiørskisse fra Das Interieur. Interiørtypen finnes i utallige varianter i forskjellige skisser fra Das Interieur, des. 1901. Har tilhørt Schou.



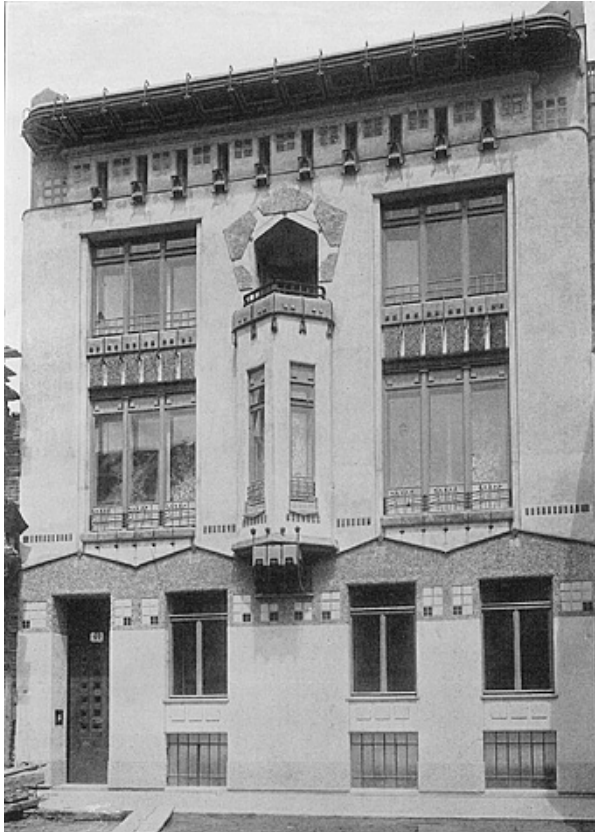
187. Josef Hoffmann.
Stoffmønstre fra Deutsche
Kunst og Dekoration.



188. Hubert Gessner. Forlaget Vorwärts' bygning i Wien, 1905.



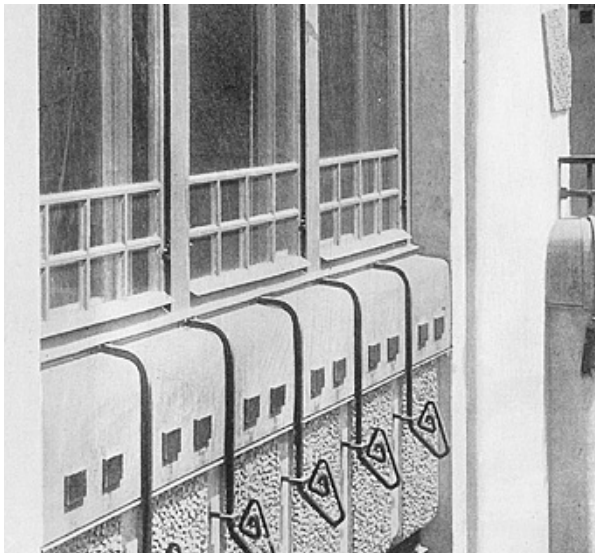
189. Hubert Gessner.
Arbeiterheim Favoriten,
festsalen, 1901-02.



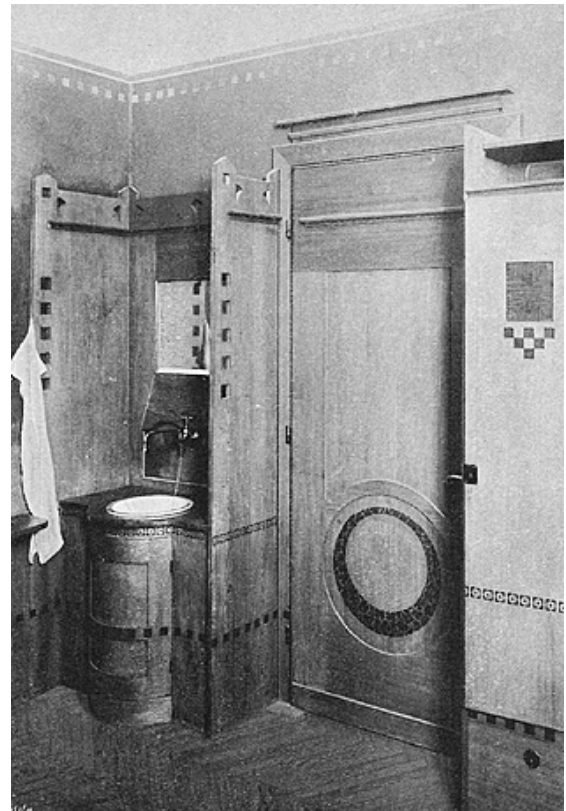
190. Karl Fischl. Penzingerstraße i Wien. Fra Der Architekt, hefte 9, 1904. Har tilhørt Schou.



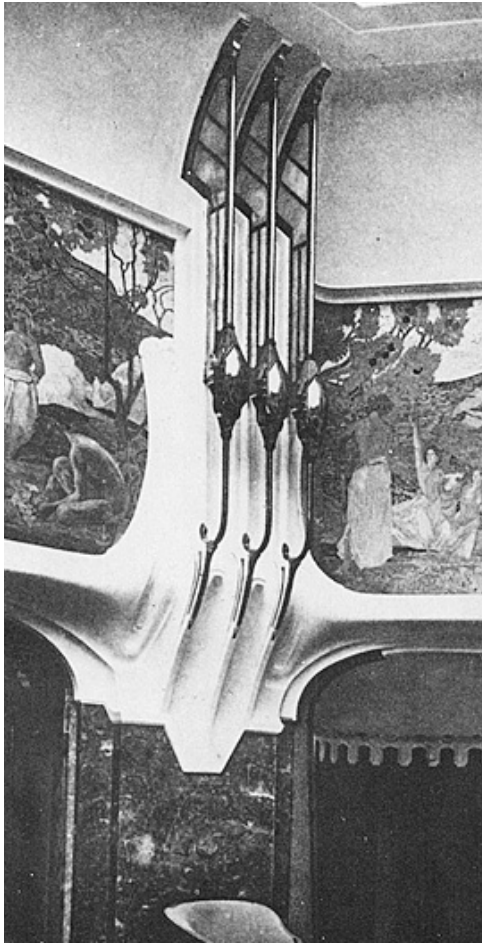
191. Karl Fischl. Penzingerstraße i Wien. Fra Der Architekt, hefte 9, 1904. Har tilhørt Schou.



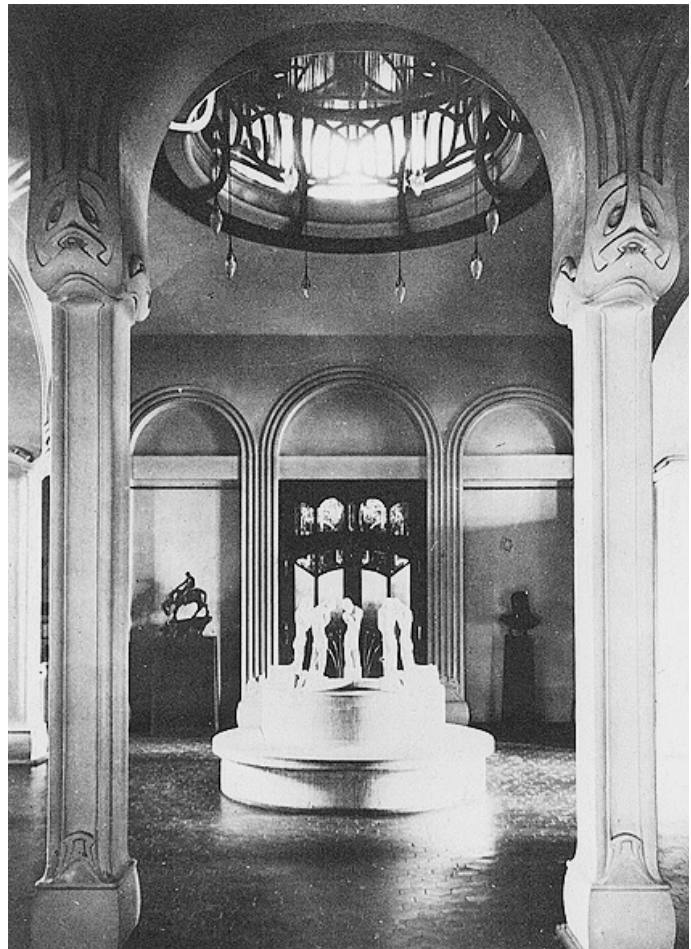
192. Karl Fischl. Penzingerstraße i Wien. Fra Der Architekt, hefte 9, 1904. Har tilhørt Schou.



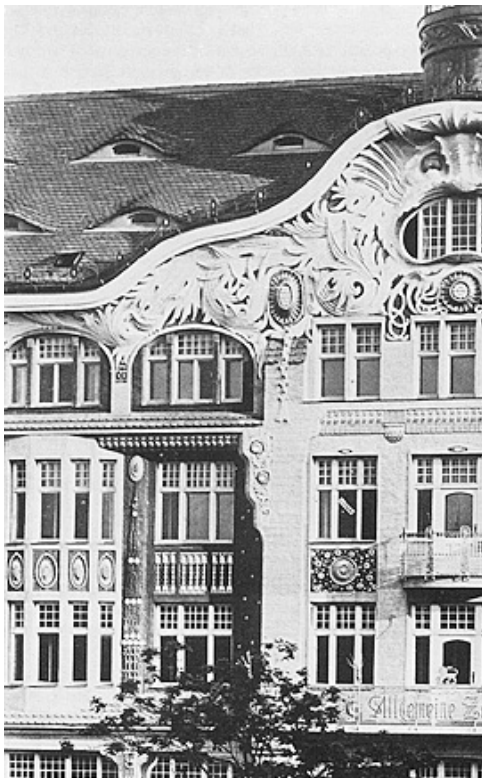
193. Josef Urban, interiør. Eksempel på bruk av kvadrater. Fra Das Interieur, hefte 1-6, 1902. Har tilhørt Schou.



194. Henry van de Velde. Interiørdetalj fra Folkwang-museet i Hagen.



195. Henry van de Velde. Interiør fra Folkwang-museet i Hagen.

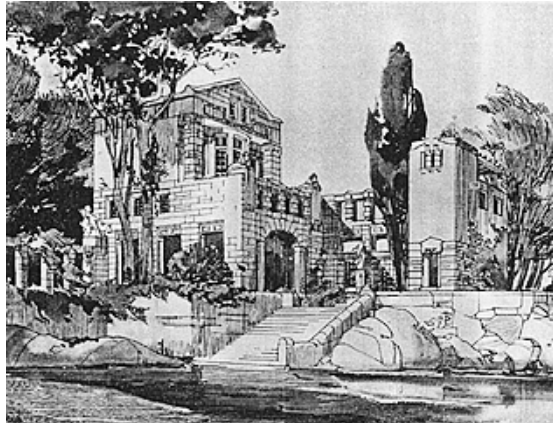


197. Heinrich Tessenow. Skisse av enebolig, 1904.

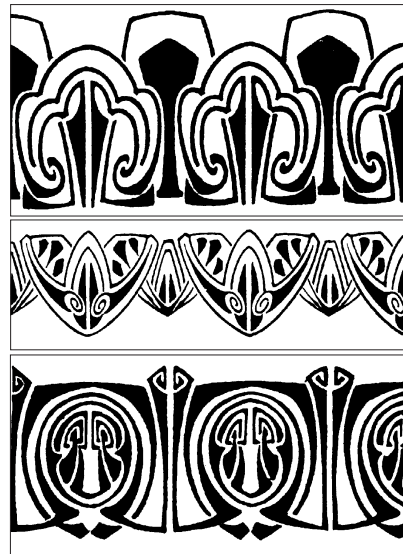
196. Martin Dülfer. Allgemeine Zetungs bygning i München. Detalj av fasaden som viser bruk av ovale og sirkulære ornament, 1900-01.



198. E. Schaudt. Arkitekturskisse. Fra Berliner Architekturwelt, 1900, s. 127.



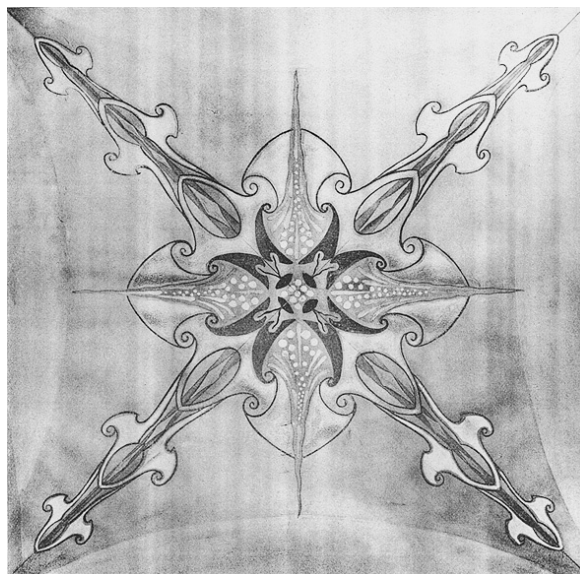
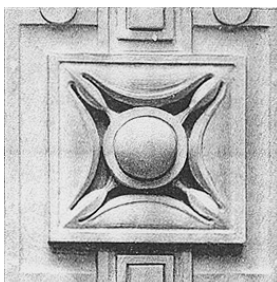
199. Meier og Werle. Villa ved sjøen. Fra Berliner Architekturwelt, 1900, s. 207. Fantes blant Schous papirer.

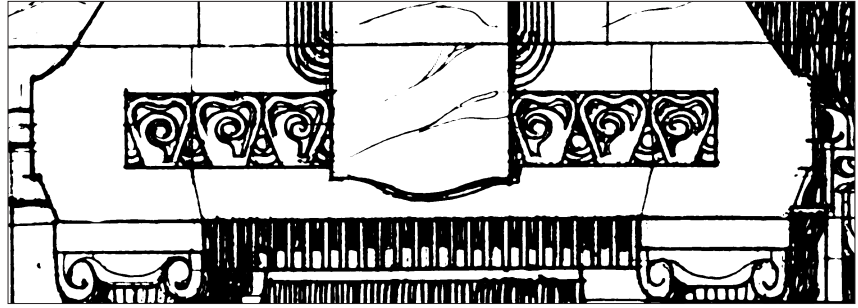
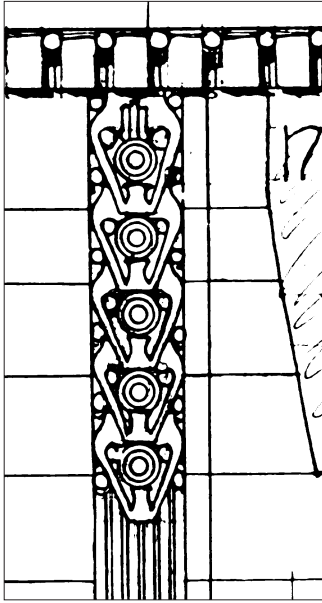


200. Joseph Maria Olbrich. Veggfriser Haus Gluckert i Darmstadt. Fra Deutsche Kunst und Dekoration, 1901.



201. Eksempler på tysk jugendornamentikk. Fra Berliner Architekturwelt 1905 og 1907.



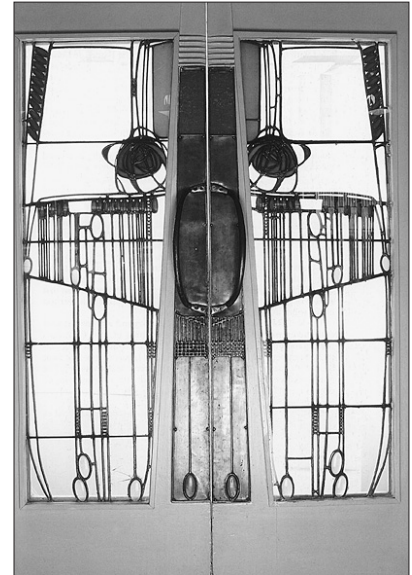
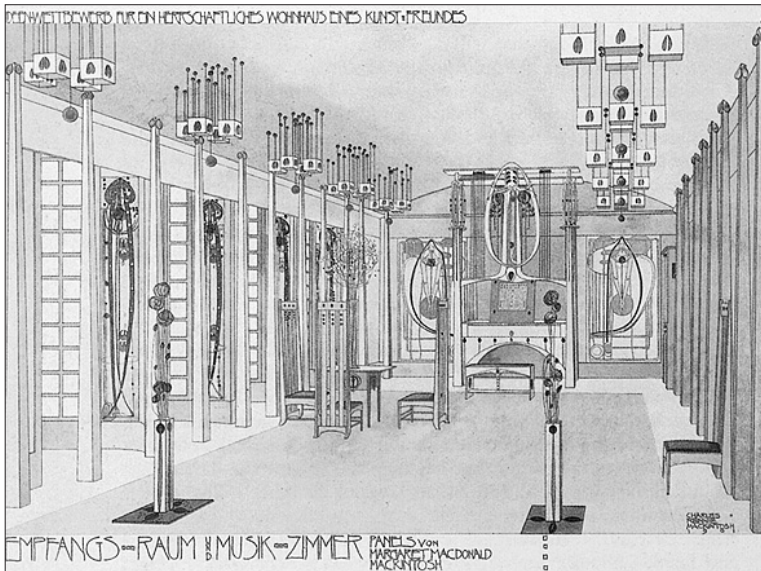


203. Ornamentfelt på et gravminne.

202. Ornamentfelt på et gravminne. Josef Reuters, 1902.
Fra Berliner Architekturwelt, 1903, s. 229. Har tilhørt Schou.

204. Charles Rennie Mackintosh. Musikkrommet i Haus Eines Kunstfreundes.

205. Charles Rennie Mackintosh. Dør til Mrs. Cranstons tesalong i Ingram St., Glasgow.



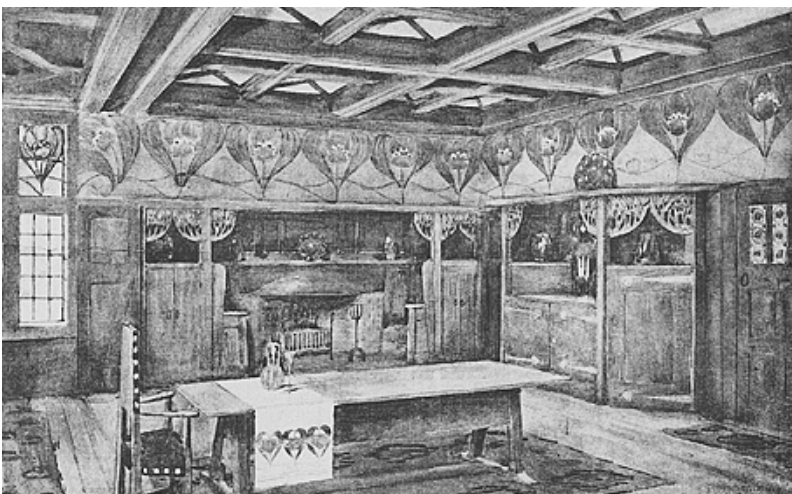
206. Charles Rennie Mackintosh. Hill House, Helensburg.



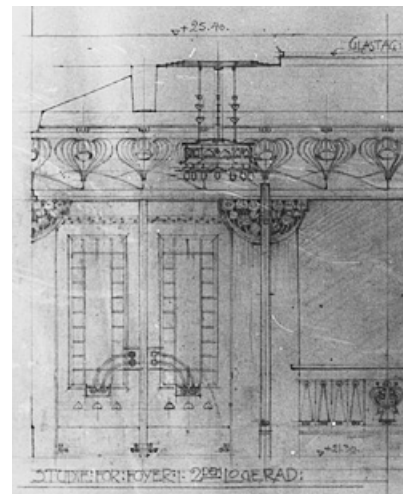
207. Charles F.A. Voysey.
The Orchard.



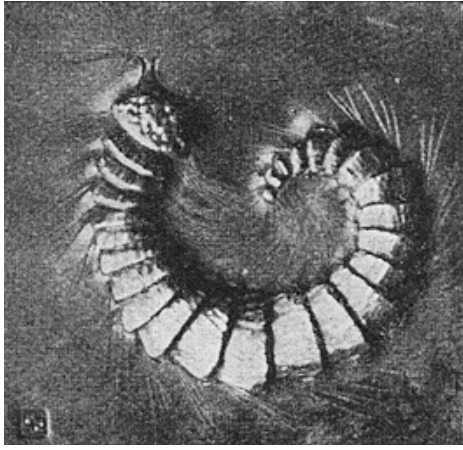
208. Charles F.A. Voysey.
Littleholme, Cumbria. 1909.



209. Hugh M. Baillie Scott. Spiserommet i Glen Falcon, Isle of Man. Plansje fra The Builder, 1909, som har tilhørt Schou.



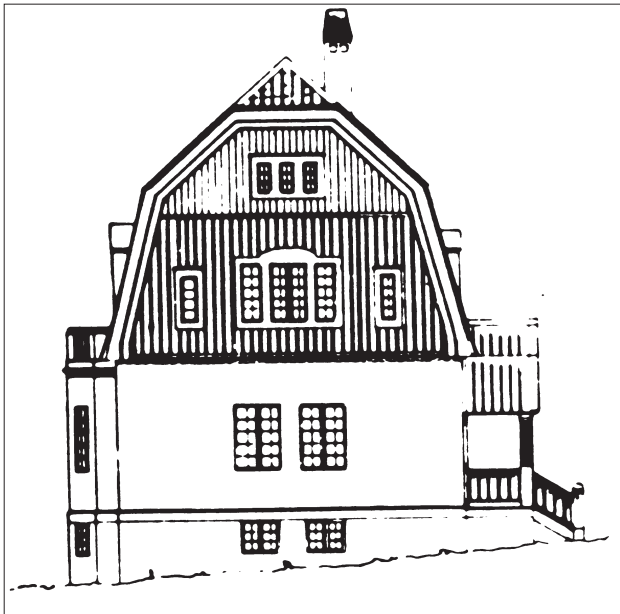
210. Schous anbudstegning til 2. losjerads foajé.



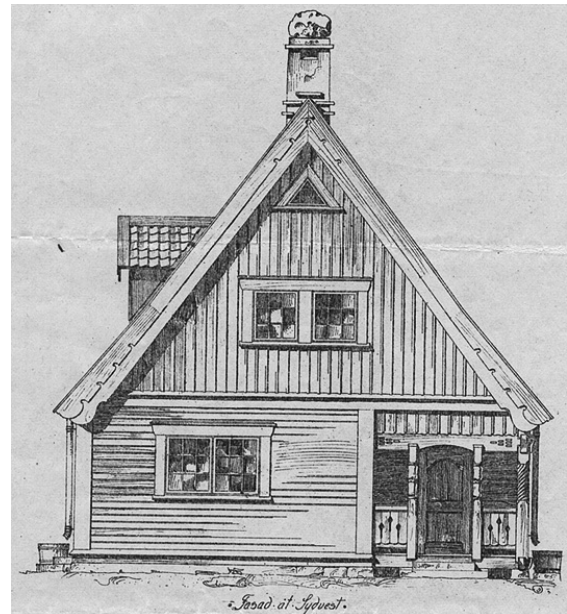
211. Ornament av den finske kunsneren Erik Ehrström. Fra Arkitekten, desember 1904.



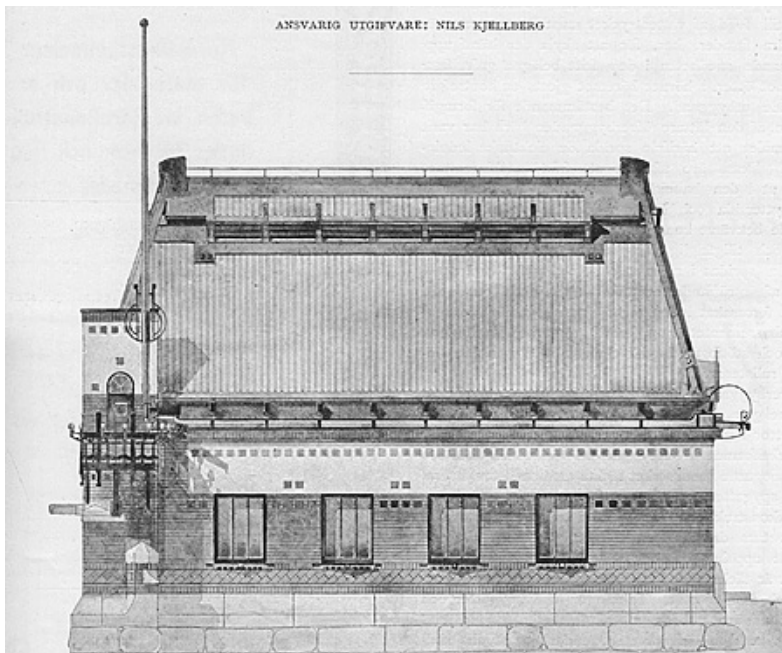
212. Forslag til villa. Presentasjon av villaområdet Skärsättra utenfor Stockholm. Har tilhørt Schou.



213. D. Lundegård. Margaretavägen 78, Gamla Enskede, 1910.



214. «Enkel bostad på landet». Utgitt av Svenska Slöjdföreningen. Har tilhørt Schou.



215. Carl Bergsten. Vannkraftsentral i Norrköping, 1904. Fra presentasjon i Arkitektur och Dekorativ Konst, okt. 1904. Har tilhørt Schou.



216. Carl Bergsten og Gunnar Mossing. Utstillingsbygning i Norrköping, 1906. Arkitektur och Dekorativ Konst, sept 1906.



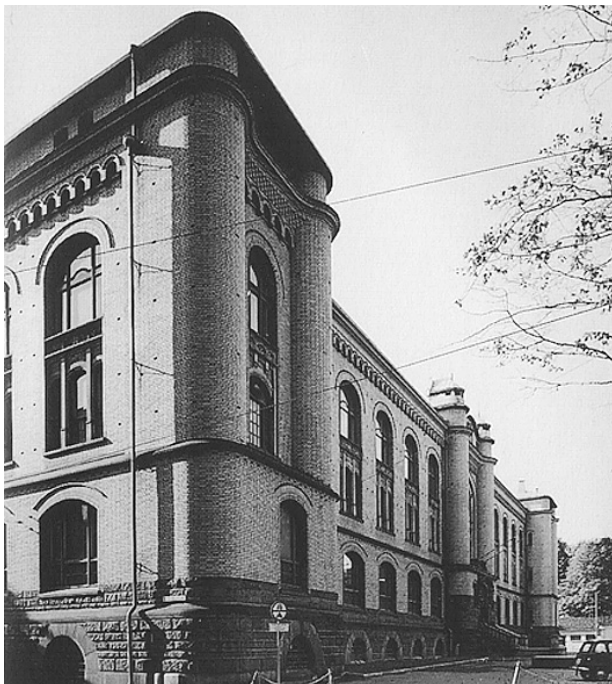
217. Ragnar Östberg. Ebbagården, 1902.

NORSK JUGENDARKITEKTUR





218. Halfdan Berle. Erik Werenskiolds villa Gilje.



219. Henrik Bull. Historisk Museum, Oslo. Ferdig 1902.



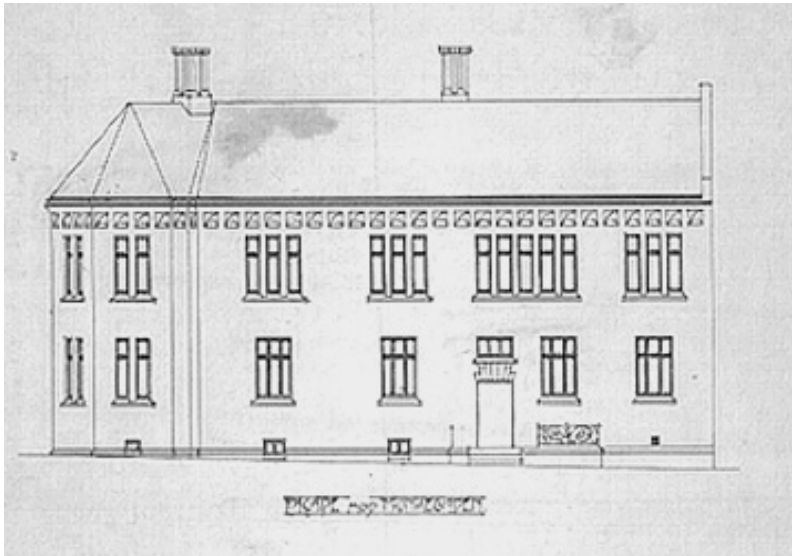
220. Henrik Bull. Detalj fra trappeoppgangen i Regjeringsbygningen. Ferdig 1906.



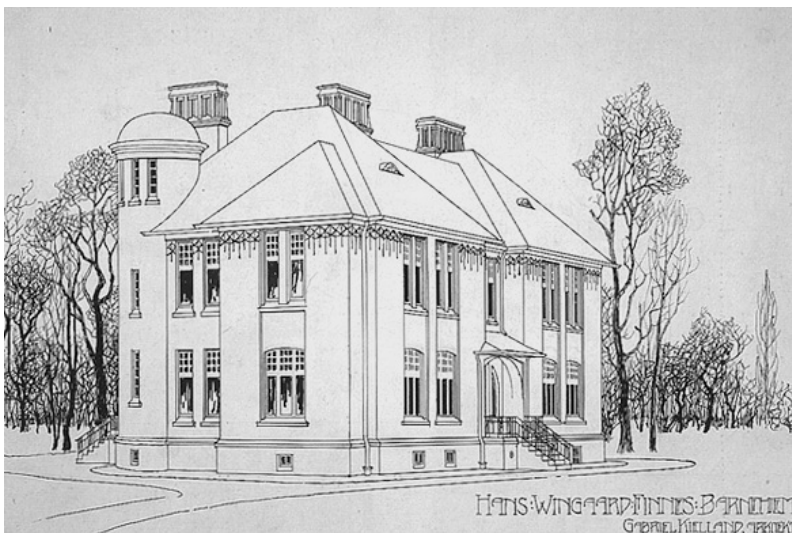
221. Henrik Bull. Historisk Museum, Oslo. Interiørdetalj. Ferdig 1902.



222. Henrik Bull. Nobels gt. 28.
1909-11.



223. Gabriel Kielland. Ourengården,
Munkegata, Trondheim. 1903.



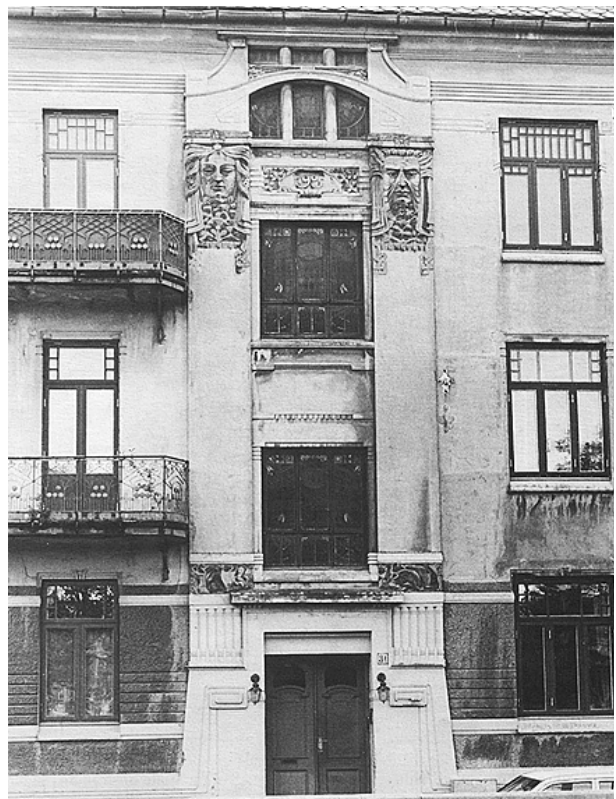
224. Gabriel Kielland. Finnes
barnheim, Trondheim. 1904.



225. Johan Osness. Ark. Christies gt. 4a-c. 1903-04.



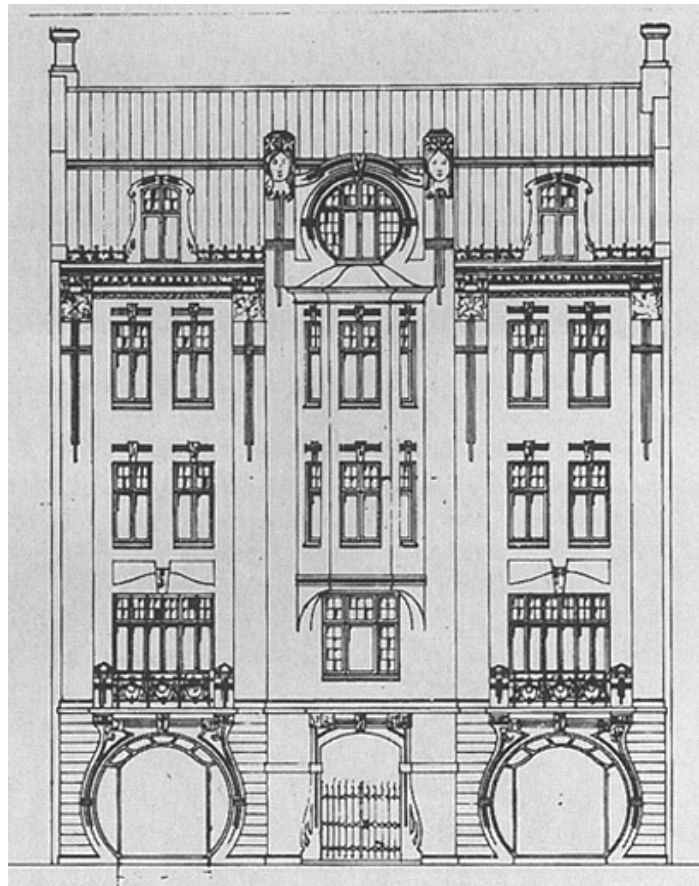
226. Johan Osness. E.C. Dahls fødselsstiftelse, Trondheim. 1903-06.



227. Johan Osness. Ilevolden 3e, Trondheim. 1905.



228. Johan Osness. To eksempler på bruk av dyrefigurer, begge fra Ark. Christies gt. 4c. 1903-04.



229. Karl Norum. Nordre gt. 9, Trondheim. 1903.



230. Knut Øgreid. Jelsagata 49, Stavanger. 1910.



231. Hagbarth Schytte-Berg.
Svaneapoteket, Ålesund. 1905-07.



232. Hagbarth Schytte-Berg.
Svaneapoteket, Ålesund, 1905-07.
Midtstolpen i inngangen til apoteket.



233. Jens Z.M.Kielland. Kongens gt. 12, Ålesund.



234. Hagbarth Schytte-Berg. Einarvikgt. 7, Ålesund. 1905.



235. Hagbarth Schytte-Berg. Storgt.9, Ålesund. 1904-07.



236. Jürgensen og Rivertz. Arbeiderforeningen, Lorchenes gt. 2, Ålesund. 1904.



237. Michalsen og Dahl. Parkgt. 1, Ålesund.



238. Karl Norum. Maske fra Kongens gt. 25, Ålesund.



239. Syver Nielsen. Fr. Stangsgt. 42, Oslo. 1910-12.



240. D.F. Olsen. Magnus Bergs gt. 1, Oslo. 1915.



241. Th. Heftyes gt. 47, 1900.



242. Alf Hurum. Kruses gt. 8, Oslo. 1899.

JUGENDARKITEKTUR I BERGEN





243. Nykirkens fattigskole på Klosteret. 1742. Til tross for at bygningen er i mur gir den et godt inntrykk av den eldre bergensarkitekturens karakter.



244. Fredrik G. Meyer. Årstadveien 14.



245. Jens Z.M. Kielland. Foreningsgt. 1, 1902.



246. Jens Z.M. Kielland. Foreningsgt. 1. Detalj. 1902.



247. Jens Z.M. Kielland. Foreningsgt. 1. Detalj av inngangspartiet på hjørnet. 1902.



248. Egill Reimers. Turnhallen, Sigurds gt. 9. 1908.



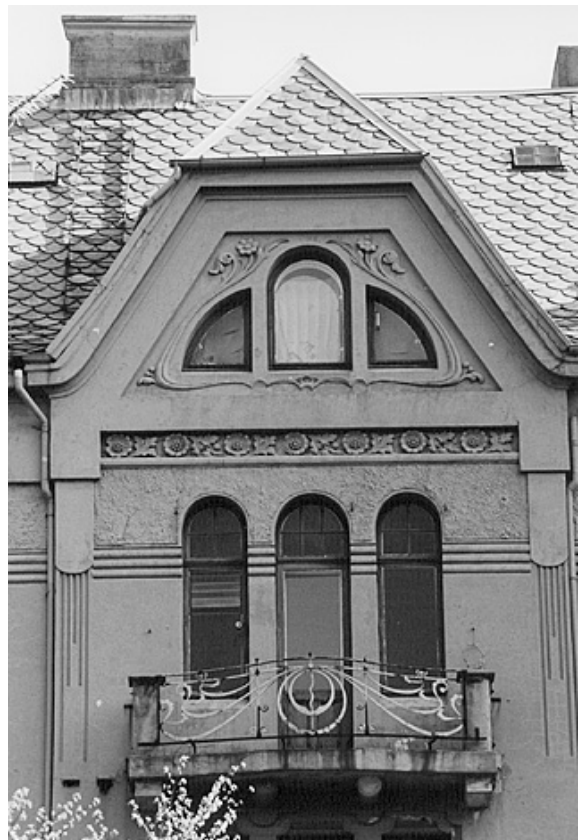
250. Egill Reimers. Øvre Korskirkealm. 3. 1907.



251. Daniel Muri. Magnus Barfots gt. 23. 1904.



252. Daniel Muri. Parkvn. 34. 1904.



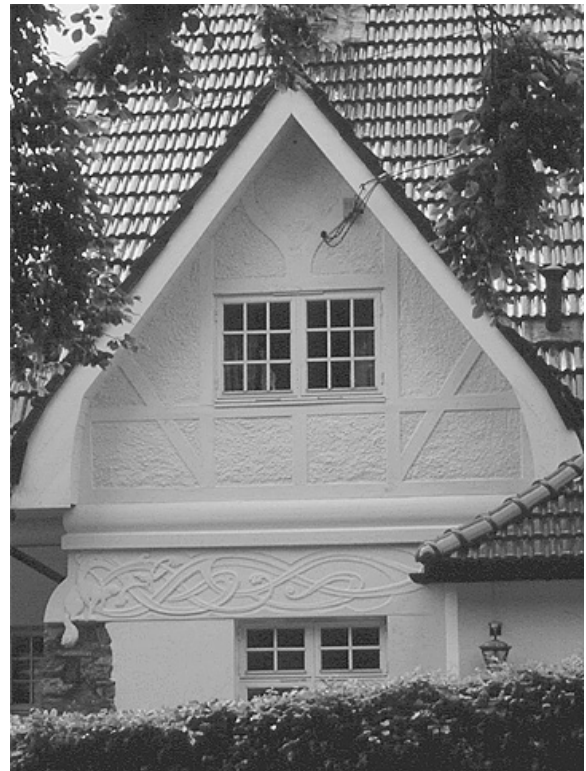
253. Daniel Muri. Parkvn. 34. Detalj. 1904.



254. Egill Reimers. Olav Kyrresgt. 31, 1904.



255. Daniel Muri. Kalfarlien 7.



256. Daniel Muri. Detalj av Kalfarlien 8.



257. Arnesen og Darre Kaarbøe. Bergen Privatbank, Torgalm. 2. 1913.



258. Arnesen og Darre Kaarbøe. Bergen Privatbank, Torgalm. 2. Inngangspartiet.



259. Arnesen og Darre Kaarbøe. Bergen Privatbank, Torgalm. 2. Detalj.



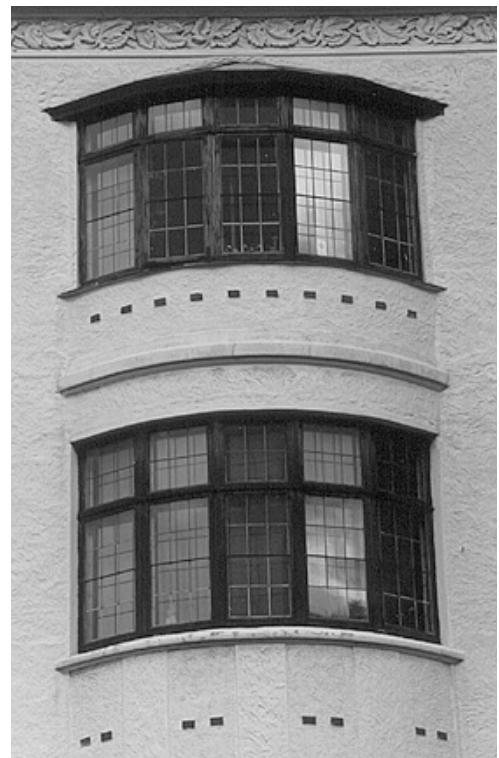
260. Daniel Muri. Foreningsgt. 3. 1912



261. Arnesen og Darre Kaarbøe. Rosenkrantzgt. 5.



262. Finnegårdsgt. 7.



263. Vetrilidsalm. 6.



264. St. Jørgensgt. 1/Daniel Krohns gt. 3-5.



265. Erik Pontoppidansgt. 5.



266. Richard Nordraaksgt. 6-8.