

Leddsnegl i Norge

NINA THERESE MIKKELSEN

Leddsnegl (*Polyplacophora*) er en gruppe marine bløtdyr som lever på alle typer hard bunn. De finnes fra fjæresonen ned til de største havdype-
ne, og flere arter er vanlige å finne på steiner og svaberg på grunt vann. Leddsnegl er vanlige langs Norskekysten, men mange av artene er vanskelig å identifisere og skille fra hverandre. Gjennom prosjektet 'Norske ledde-
snegl – diversitet, distribusjon og DNA strekkoding' har det blitt utarbeidet en oversikt over alle arter ledde-
snegl i Norge, og forekomst og utbredelse av ledde-
snegl i norske farvann har blitt kartlagt.

Leddsnegl har en karakterisk kroppsbygning med åtte overlappende skallplater som dekker oversiden. På undersiden har de en muskuløs fot de bruker til å kripe med og til å holde seg fast til underlaget. De beiter på alger og andre fastsittende organismer som de skraper løs fra underlaget med en raspetunge. Dette er en lang, båndformet struktur med flere rekker av små tenner, som er forsterket med mineraler for å tåle slitasjen fra skrapping på stein.

Selv om det er få arter leddsnegl i Norge, har kunnskapen om gruppen vært mangelfull. Prosjektet har kartlagt forekomsten av leddsnegl i Norge ved hjelp av det rikholdige materialet av leddsnegl i norske museer, og nytt materiale som har blitt



Fig. 1 | Hvit leddsnegl, *Stenosemus albus*.



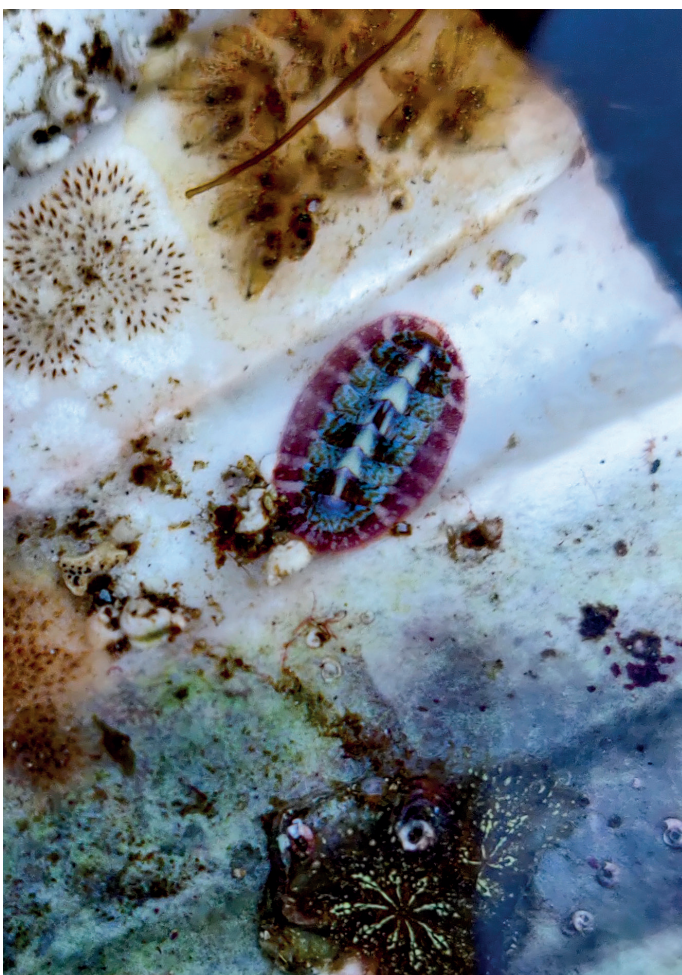
Fig. 2 | Innsamling av leddsnegl i felt.

samlet inn langs norskekysten gjennom prosjektet. For å få klarhet i hvilke arter vi har i Norge har materialet blitt undersøkt ved hjelp av både morfologiske metoder og DNA-strek-koding. Innsamlingen av nytt materiale har foregått både ved hjelp av snorkling og fridykking i fjæresonen og på grunt vann, og med redskaper fra båt på dypere vann. Innsamlingen fokuserte spesielt på områder og naturtyper hvor det har vært lite innsamlinger tidligere, og hvor vi derfor har hatt lite kunnskap om forekomsten av leddsnegl.

Fig. 3 | Svampeleddsneflen *Hanley hanleya* på en svamp.



Fig. 4 | Rødleddsneflen *Boreochiton ruber* på et tomt skjell.





Den norske leddsneglfaunaen består av både boreale og arktiske arter, og arter med sørlig utbredelse. Forekomsten langs norskekysten varierer derfor fra art til art. Flere arter har nå blitt registrert med større utbredelse enn det som var kjent tidligere. De forskjellige leddsneglartene er knyttet til ulike bunntyper og finnes på ulike dyp. Prosjektet har kartlagt naturtypetilknypningen for hver art. En naturtype som er hjem for spesielt mange arter leddsnegl er ruglbunn, en bunntype dominert av røde kalkalger. Andre arter har tilpasset seg svært spesifikke habitater, som svampeleddsnegl *Hanleya* som er spesialisert til å leve på svamp i dyphavet. Denne arten beiter på svamp, og mens den spiser graver den ut en perfekt tilpasset fordypning i svampen, hvor den sitter godt beskyttet.

Gjennom arbeidet som er gjort gjennom prosjektet har vi nå fått et godt overblikk over diversiteten av leddsnegl i Norge og hvor de finnes. Denne kartleggingen vil gi grunnlag for å oppdage endringer i utbredelsen av arter av leddsnegl de neste tiårene som følge av klimaendringer. Et strekkodebibliotek med DNA sekvenser og brukervennlige bestemmelsesnøkler vi har utarbeidet for norske arter av leddsnegl vil utgjøre nyttige verktøy for artsbestemmelse av disse i Norge.

Fig. 5 | Børsteleddsneddsnegl *Acanthochitona crinita* er godt kamuflert blant alger på en stein.



Fig. 6 | Rødleddsnegl, *Boreochiton ruber* beiter på røde kalkalger på en stein.