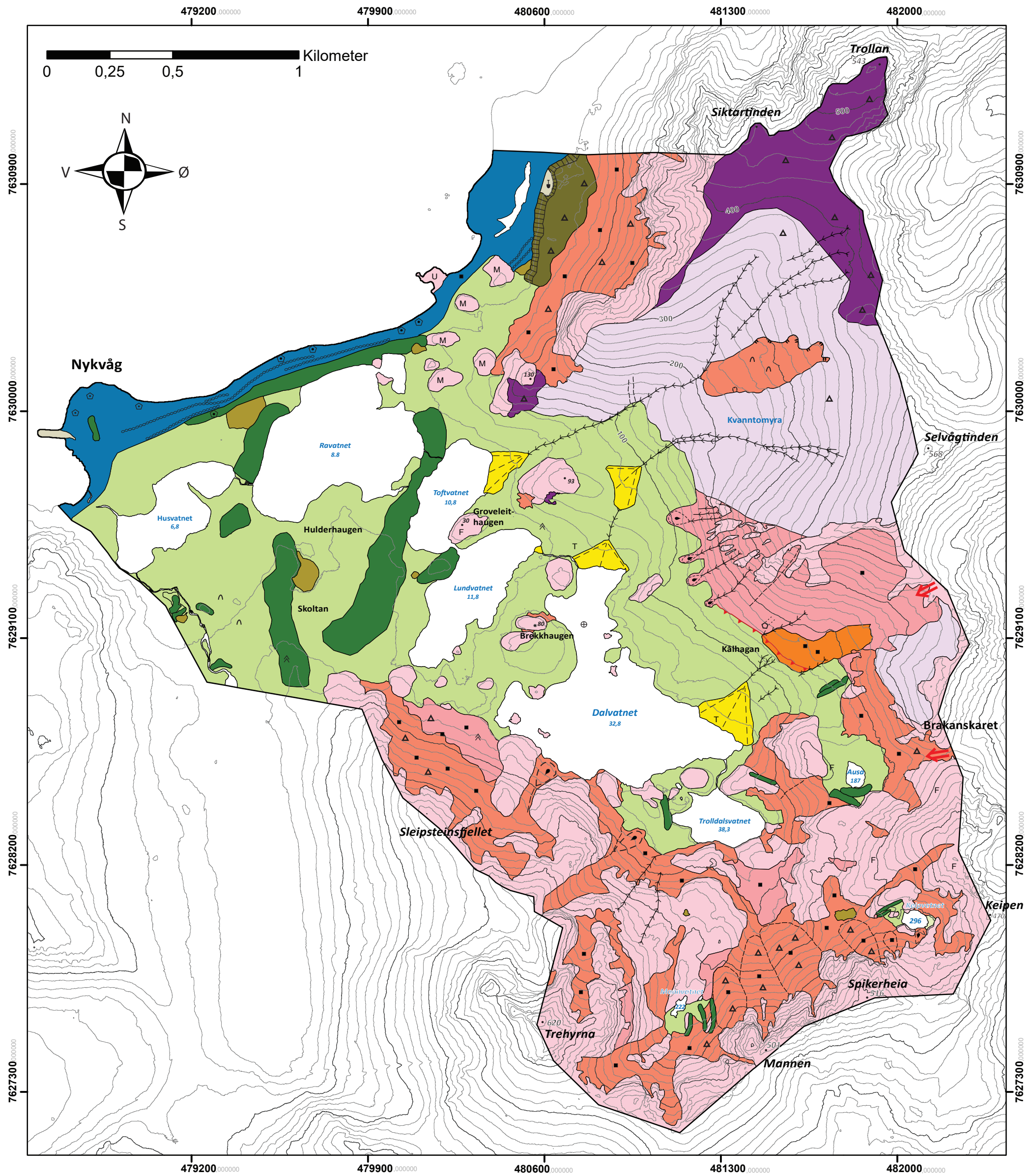


# Kvartærgeologisk kart over Nykdalen, Vesterålen, Nordland fylke



- Randmorenerygg
- Morenemateriale, sammenhengende
- Morenemateriale, usammenhengende
- Glasifluvial avsetning (breeflavsetning)
- Skredmateriale, sammenhengende
- Skredmateriale, usammenhengende
- Elve- og bekkeavsetning
- Forvittringsmateriale, stein- og blokkrikt
- Forvittringsmateriale, saprolitt
- Marin strandavsetning, sammenhengende
- Bart fjell
- Talus-derivert steinbre

- Torv og myr
- Fyllmasse (antropogent materiale)
- Elvevifte (fluvial vifte)
- Strandvoll
- Passpunkt
- Iskontaktsskråning
- Skredmateriale etter steinsprang og fjellskred
- Skredmateriale av løsmasseskred
- Liten utglidning
- Ravine
- Tydelig skredløp
- Vifteformet skredavsetning

- Skredkant
- Skråning
- Stor blokk (>10 m<sup>3</sup>)
- Liten fjellblotning
- Prøvelokalitet
- Pløyeblokk
- Haug- og ryggformet overflate
- Grustak
- M Morenemateriale
- F Forvittringsmateriale
- T Torv og myr
- U Marin strandavsetning

**Ekvidistanse  
20m**

Datum: ETRS89	UTM-sone: 33W
Topografisk grunnlag: Kartverkets FKB kartdata	
Ane Netland Rolland (2020) Institutt for Geografi, UIB	